



# COVID-19

## MONITORAGGIO GIORNALIERO

A cura della  
Unità di Epidemiologia di ATS di Milano

# REPORT GIORNALIERO COVID-19 DEL 06/11/2021

## ATS di Milano - Unità di Epidemiologia

## Sommarario

GUIDA ALLA LETTURA.....	4
FIG. 1.A1 R(T) GIORNALIERO PER DATA DI TAMPONE: media su <b>7 giorni</b> .....	6
FIG. 1.A2 R(T) GIORNALIERO PER DATA DI TAMPONE: media su <b>14 giorni</b> .....	7
FIG. 1.B1 R(T) GIORNALIERO PER DATA DI RICOVERO: media su <b>7 giorni</b> .....	8
FIG. 1.B2 R(T) GIORNALIERO PER DATA DI RICOVERO: media su <b>14 giorni</b> .....	9
FIG. 1.C CONFRONTO R(T) GIORNALIERO PER TIPO DI EVENTO .....	10
FIG. 1.E NUMERO CASI E RICOVERI GIORNO .....	12
FIG. 1.F R(T) GIORNALIERO PER DATA DI TAMPONE SOLO COMUNE DI MILANO: media su 7 giorni .....	13
FIG. 1.G R(T) GIORNALIERO PER DATA DI TAMPONE SOLO <b>COMUNE DI MILANO</b> : media su <b>14 giorni</b> .....	14
FIG. 1.H NUMERO DI CASI E NUMERO DI GUARITI AL GIORNO SOLO <b>COMUNE DI MILANO</b> .....	15
FIG. 1.I MORTALITA' GIORNALIERA SOLO <b>COMUNE DI MILANO</b> .....	16
FIG. 1.L VARIAZIONE DELLA MORTALITA' GIORNALIERA SOLO <b>COMUNE DI MILANO</b> .....	17
FIG. 2. PREVISIONE.....	18
FIG. 3.A MAPPA COMUNI CON PIÙ DI 250 casi x 100 000 abitanti .....	19
FIG. 3.B MAPPA DEI CASI CONFERMATI – 31/10/2021 .....	20
FIG. 4.1 INCIDENZA PER PROVINCIA .....	21
FIG. 4.2 INCIDENZA PER DISTRETTO DI MILANO (CAP) .....	22
FIG. 4.3 INCIDENZA PER DISTRETTO RHODENSE .....	23
FIG. 4.4 INCIDENZA PER DISTRETTO OVEST MILANO .....	24
FIG. 4.5 INCIDENZA PER DISTRETTO NORD MILANO .....	25
FIG. 4.6 INCIDENZA PER DISTRETTO MELEGNANO-MARTESANA.....	26

**Agenzia per la Tutela della Salute della Città Metropolitana di Milano**  
**Unità di Epidemiologia**  
**sabato 6 novembre 2021**

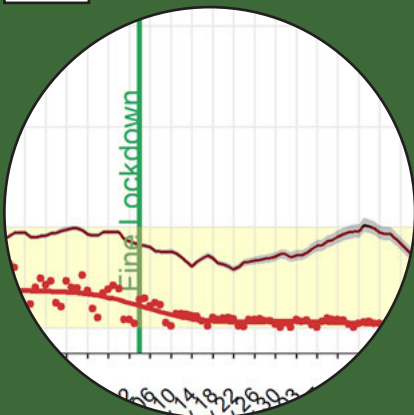
**REPORT GIORNALIERO COVID-19 DEL 06/11/2021**  
**ATS di Milano - Unità di Epidemiologia**

FIG. 4. INCIDENZA PER DISTRETTO LODI .....	27
FIG. 5. CURVA EPIDEMICA PER DATA SINTOMI .....	28
FIG. 6. CURVA EPIDEMICA PER DATA TAMPONE .....	29
FIG. 7.A DISTRIBUZIONE PERCENTUALE PER ETA' .....	30
FIG. 7.B CONTAGI SETTIMANALI x 100.000 ABITANTI PER CLASSI DI ETÀ .....	31
FIG. 8. ETA' MEDIA.....	32
FIG. 9. INDICATORE DI GENERE.....	33
FIG. 10.1 RICOVERI ATS MILANO .....	34
FIG. 10.2 RICOVERI ATS MILANO .....	35
FIG. 11 OCCUPAZIONE TERAPIE INTENSIVE.....	36
FIG. 12.A. TEMPI ATTESA PRONTO SOCCORSO.....	37
FIG. 12.B. TEMPI ATTESA PRONTO SOCCORSO.....	38
FIG. 12.C. TEMPI ATTESA PRONTO SOCCORSO.....	39
FIG. 12.D. TEMPI ATTESA PRONTO SOCCORSO.....	40
FIG. 13.A ACCESSI AL PRONTO SOCCORSO .....	41
FIG. 13.B ACCESSI AL PRONTO SOCCORSO .....	42
FIG. 13.C ACCESSI AL PRONTO SOCCORSO .....	43
FIG. 13.D. ACCESSI AL PRONTO SOCCORSO .....	44

**Agenzia per la Tutela della Salute della Città Metropolitana di Milano**  
**Unità di Epidemiologia**  
**sabato 6 novembre 2021**

Fig.1

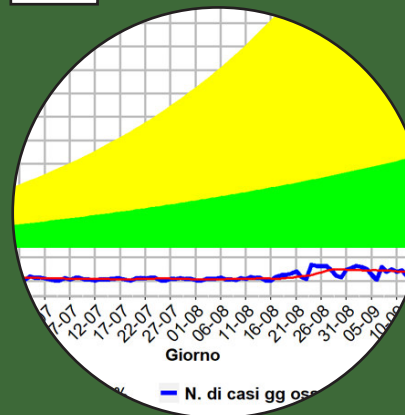
### R(t) per data sintomi



Rappresenta il numero di persone che mediamente vengono infettate da un singolo caso. Un valore inferiore a uno indica che l'epidemia sta rallentando, ossia che ogni malato infetta, mediamente, meno di una persona. Un valore maggiore di uno indica che l'epidemia è in fase progressiva e che ogni malato infetta mediamente più di una persona. I puntini rossi rappresentano il numero di casi osservati per giorno.

Fig.2

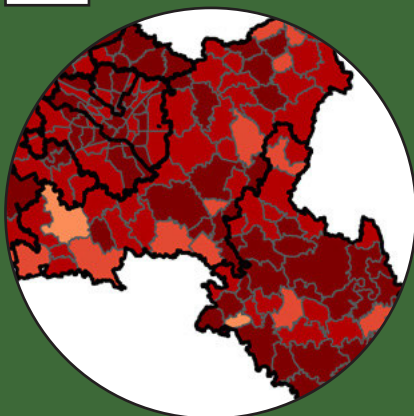
### PREVISIONE



Rappresenta il numero di nuovi casi (linea blu) e il numero dei casi previsti (linea nera) pari al numero medio dei casi nella settimana precedente. Se la linea blu taglia la nera dal basso siamo in una fase di rialzo della epidemia, se la linea blu taglia la nera dall'alto siamo in una fase di ribasso della epidemia. La banda di allerta verde indica un numero di casi superiore all'1% rispetto al numero di casi osservati il 4 Maggio 2020 (chiusura del primo Lockdown), la banda di allerta gialla indica un numero di casi superiore all'2%.

Fig.3

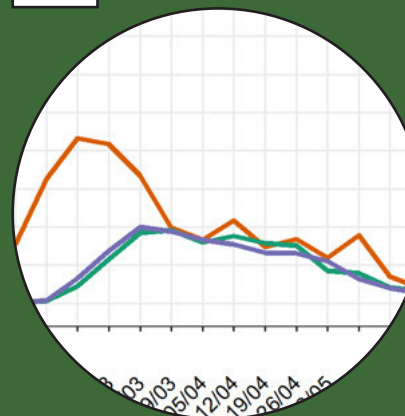
### MAPPA RATE



Numeri totali di casi (dall'inizio della epidemia) ogni 1000 abitanti per comune, i colori più scuri sono associati ad un numero maggiore di casi osservati in quel comune.

Fig.4

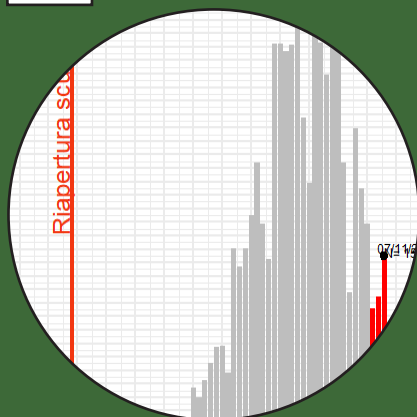
### INCIDENZA per settimana per tamponi positivi



Numero settimanale di tamponi positivi ogni 1000 abitanti per zona (Milano, provincia di Milano e Lodi).

Fig.5e6

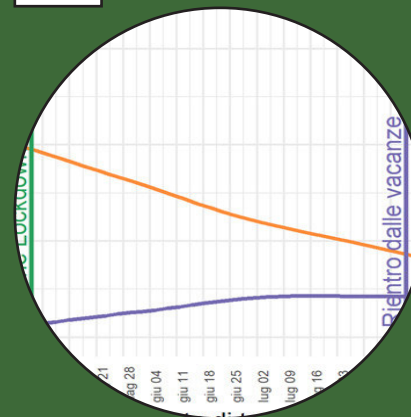
### CURVE epidemiche



Rappresentano il numero di nuovi casi giornalieri per data di sintomi e data di tampone. In rosso i dati recenti ancora in fase di integrazione.

Fig.7

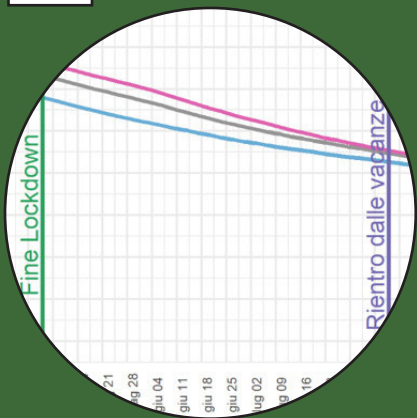
### DISTRIBUZIONE PERCENTUALE per età



Rappresenta giornalmente la percentuale di pazienti di età <18 e >65 anni tra tutti i pazienti risultati positivi a quella data.

Fig.8

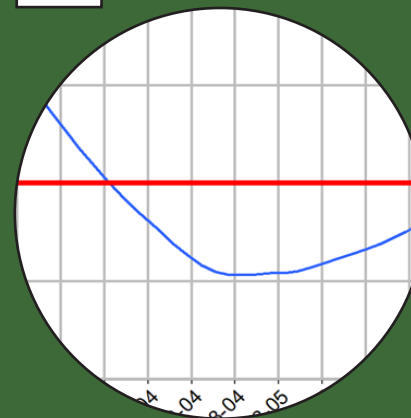
### ETA' MEDIA per data di tampone e genere



Rappresenta giornalmente l'età media dei pazienti risultati positivi a quella data, totali e per genere.

Fig.9

### INDICATORE di genere

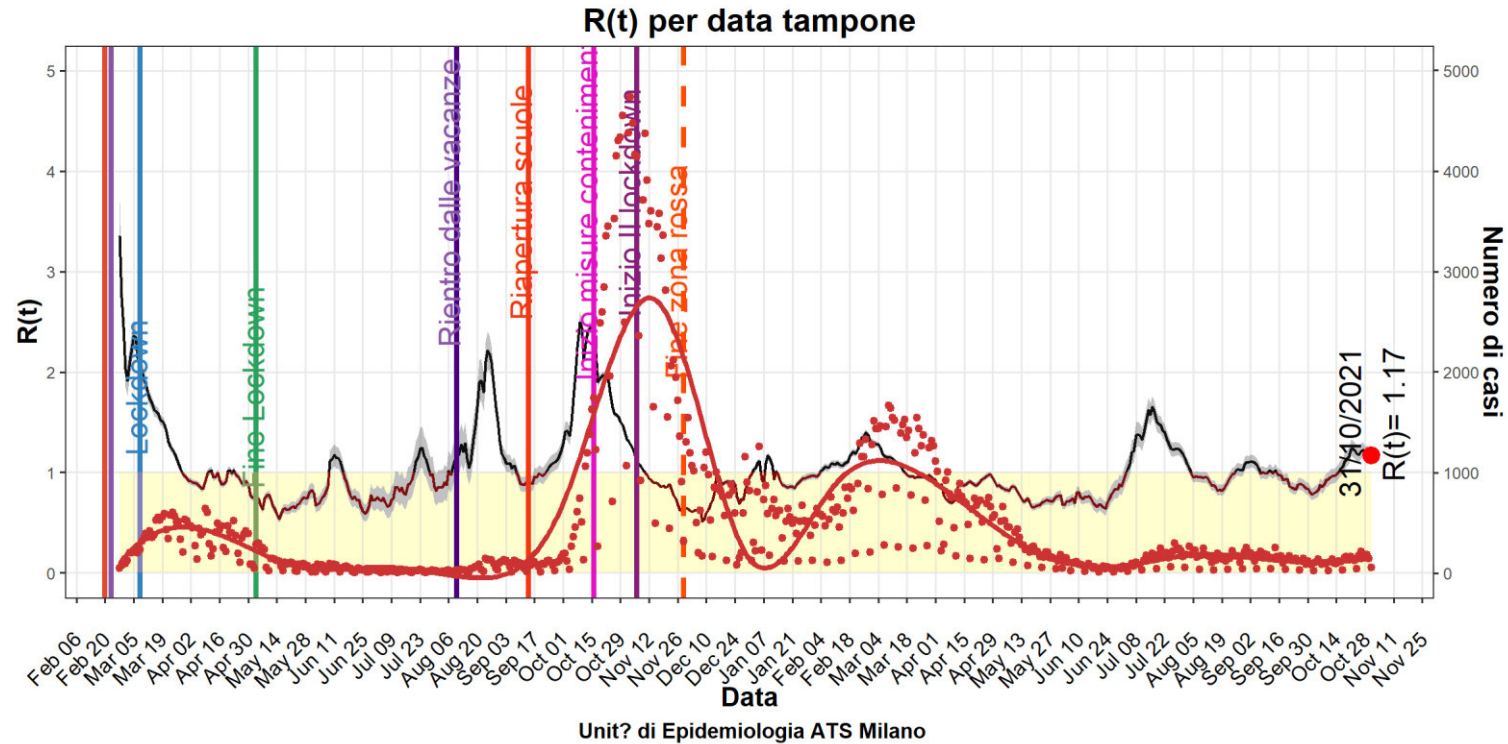


Il grafico mostra giornalmente il rapporto tra la percentuale di uomini - calcolata come i positivi in quella data rispetto al totale degli uomini positivi e la stessa percentuale calcolata per le donne. Un valore maggiore di uno (linea rossa) equivale ad un numero maggiore di uomini infettati rispetto alle donne, un valore inferiore di uno equivale ad un numero minore di uomini infettati rispetto alle donne.

# REPORT GIORNALIERO COVID-19 DEL 06/11/2021

## ATS di Milano - Unità di Epidemiologia

FIG. 1.A1 R(T) GIORNALIERO PER DATA DI TAMPONE: media su 7 giorni

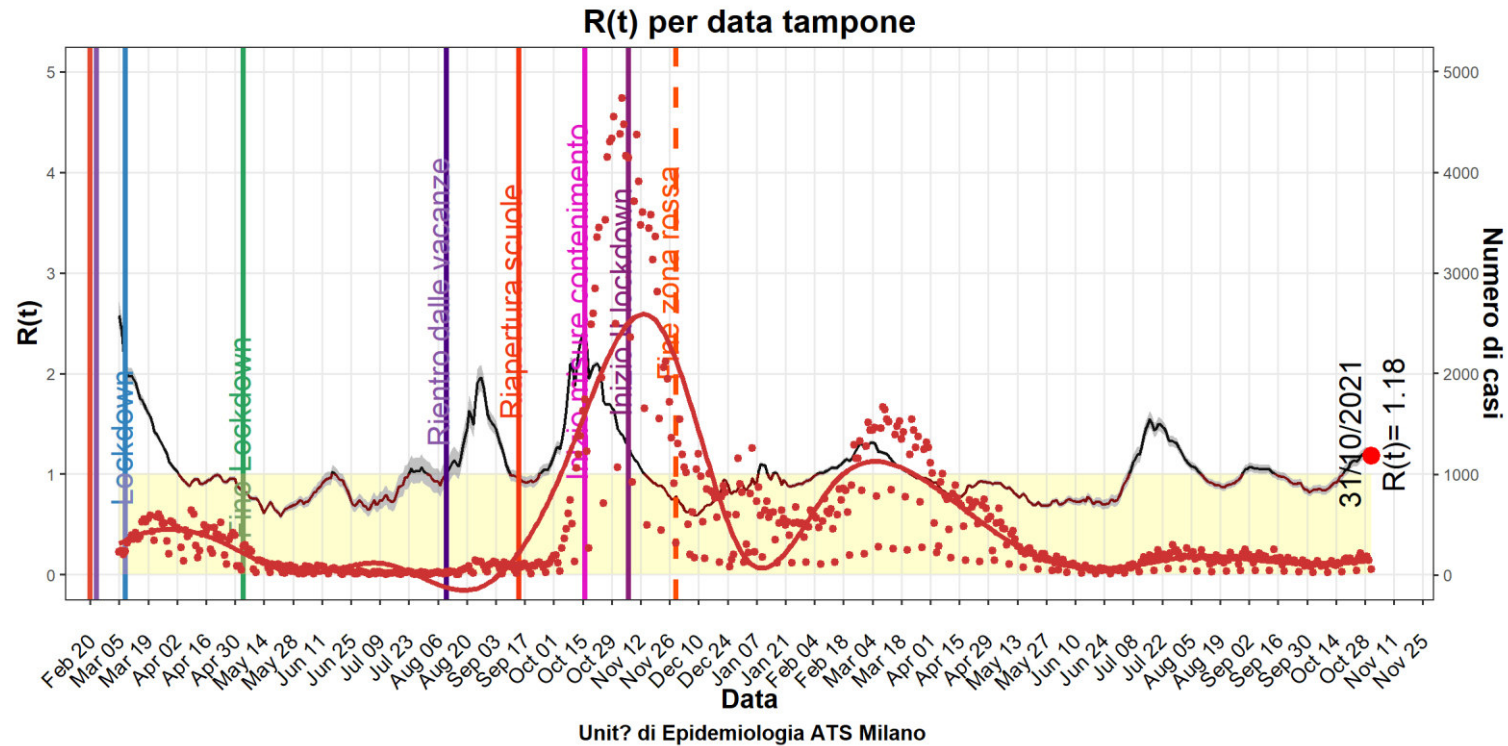


Agenzia per la Tutela della Salute della Città Metropolitana di Milano  
Unità di Epidemiologia  
sabato 6 novembre 2021

# REPORT GIORNALIERO COVID-19 DEL 06/11/2021

## ATS di Milano - Unità di Epidemiologia

FIG. 1.A2 R(T) GIORNALIERO PER DATA DI TAMPONE: media su 14 giorni

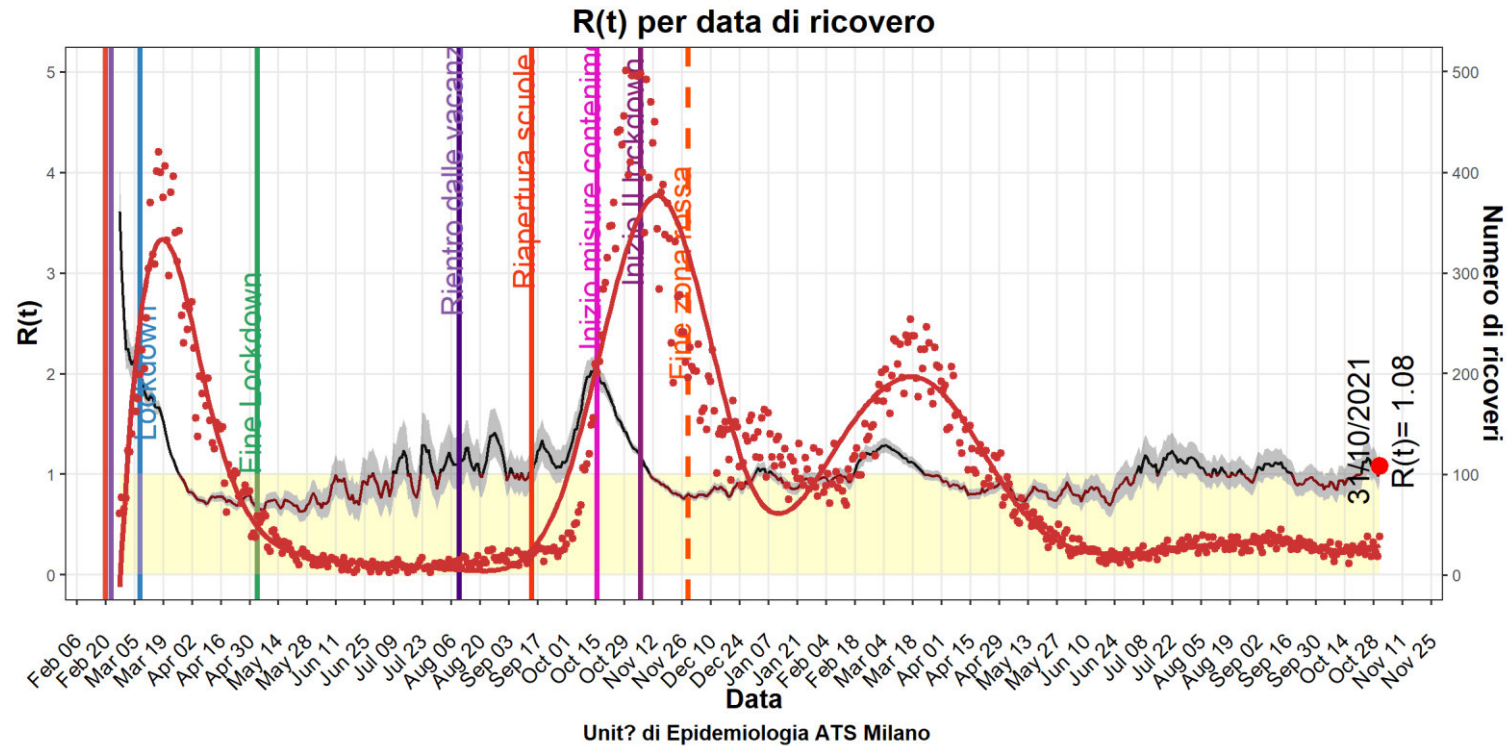


Agenzia per la Tutela della Salute della Città Metropolitana di Milano  
Unità di Epidemiologia  
sabato 6 novembre 2021

# REPORT GIORNALIERO COVID-19 DEL 06/11/2021

## ATS di Milano - Unità di Epidemiologia

FIG. 1.B1 R(T) GIORNALIERO PER DATA DI RICOVERO: media su 7 giorni



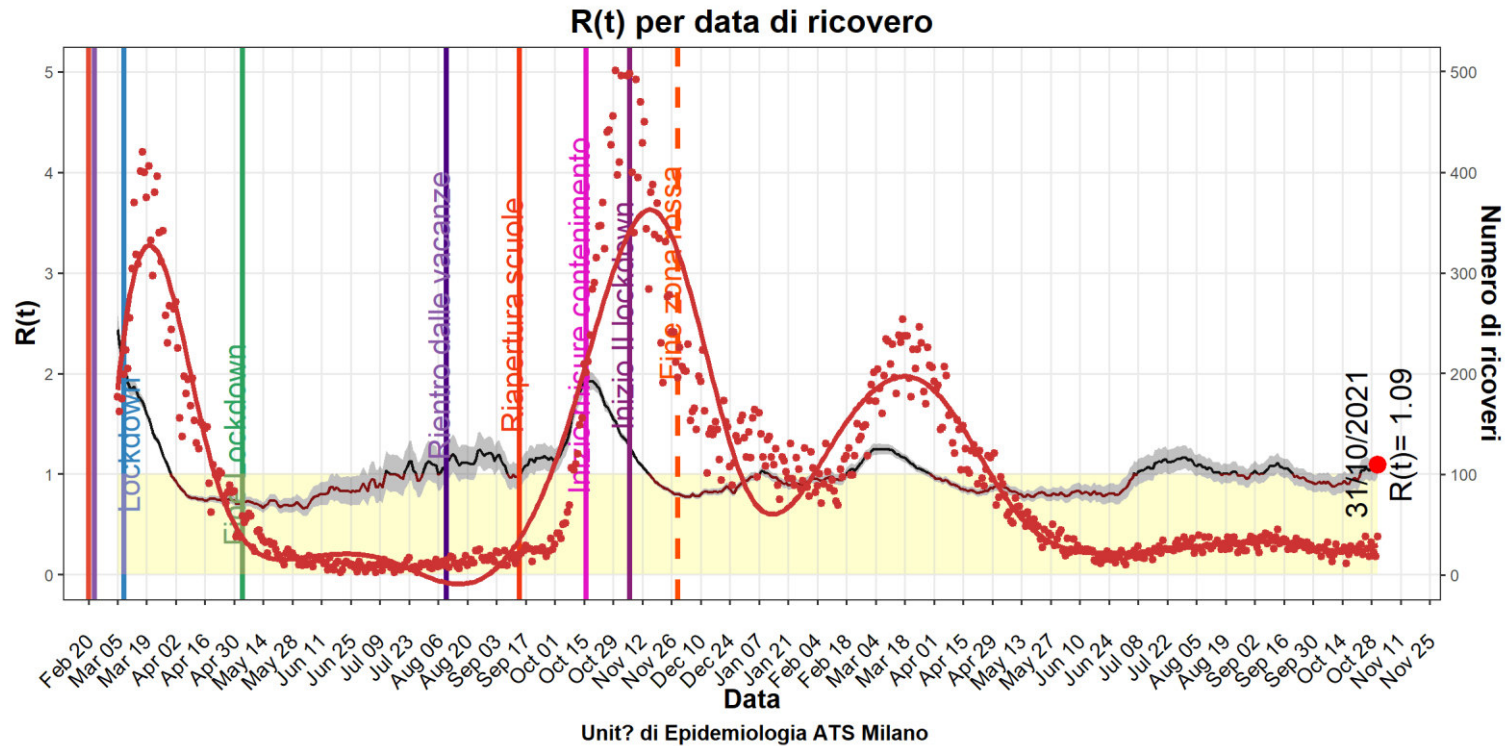
Agenzia per la Tutela della Salute della Città Metropolitana di Milano  
Unità di Epidemiologia  
sabato 6 novembre 2021



# REPORT GIORNALIERO COVID-19 DEL 06/11/2021

## ATS di Milano - Unità di Epidemiologia

FIG. 1.B2 R(T) GIORNALIERO PER DATA DI RICOVERO: media su 14 giorni



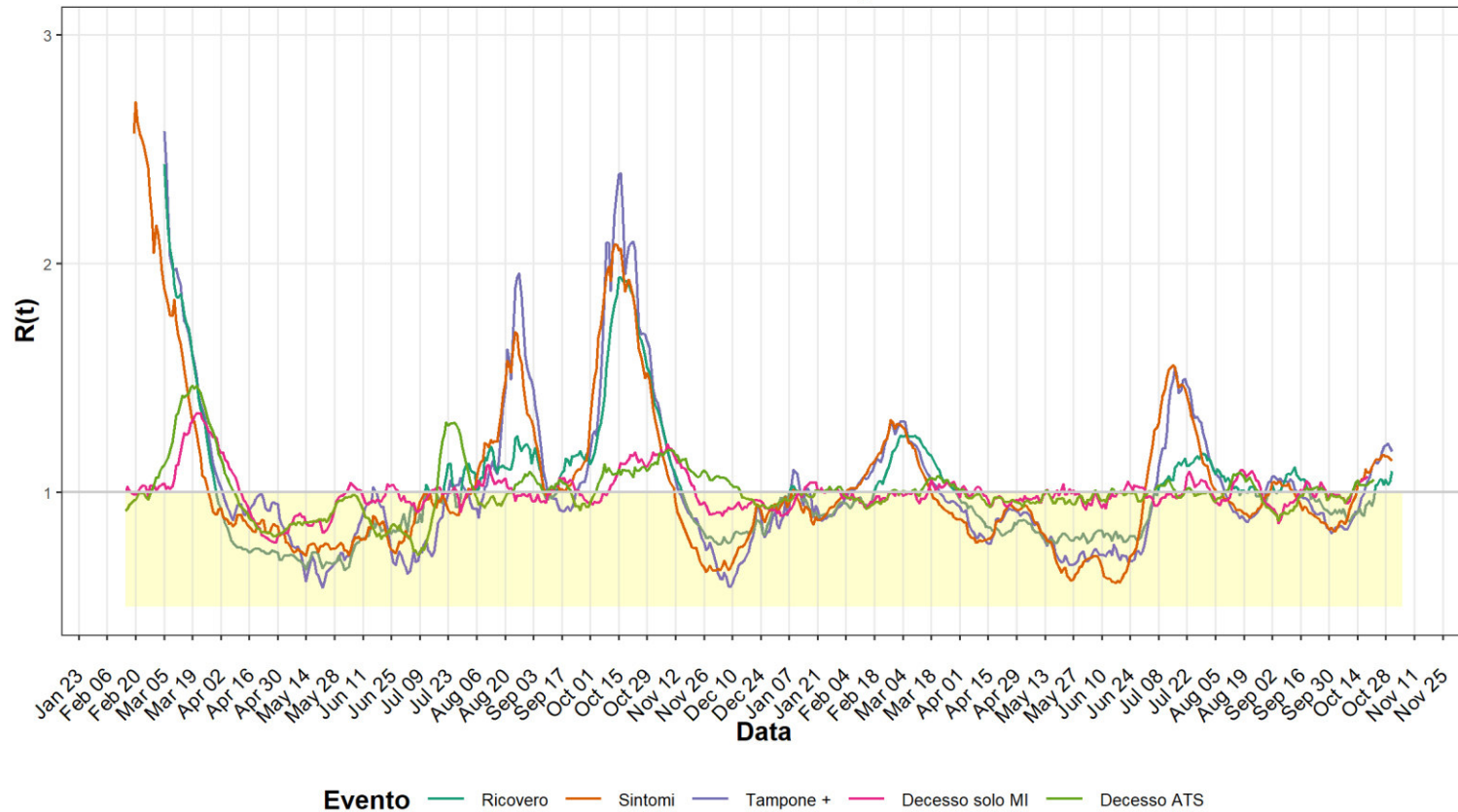
Agenzia per la Tutela della Salute della Città Metropolitana di Milano  
Unità di Epidemiologia  
sabato 6 novembre 2021

# REPORT GIORNALIERO COVID-19 DEL 06/11/2021

## ATS di Milano - Unità di Epidemiologia

FIG. 1.C CONFRONTO R(T) GIORNALIERO PER TIPO DI EVENTO

Confronti RT a 14 giorni



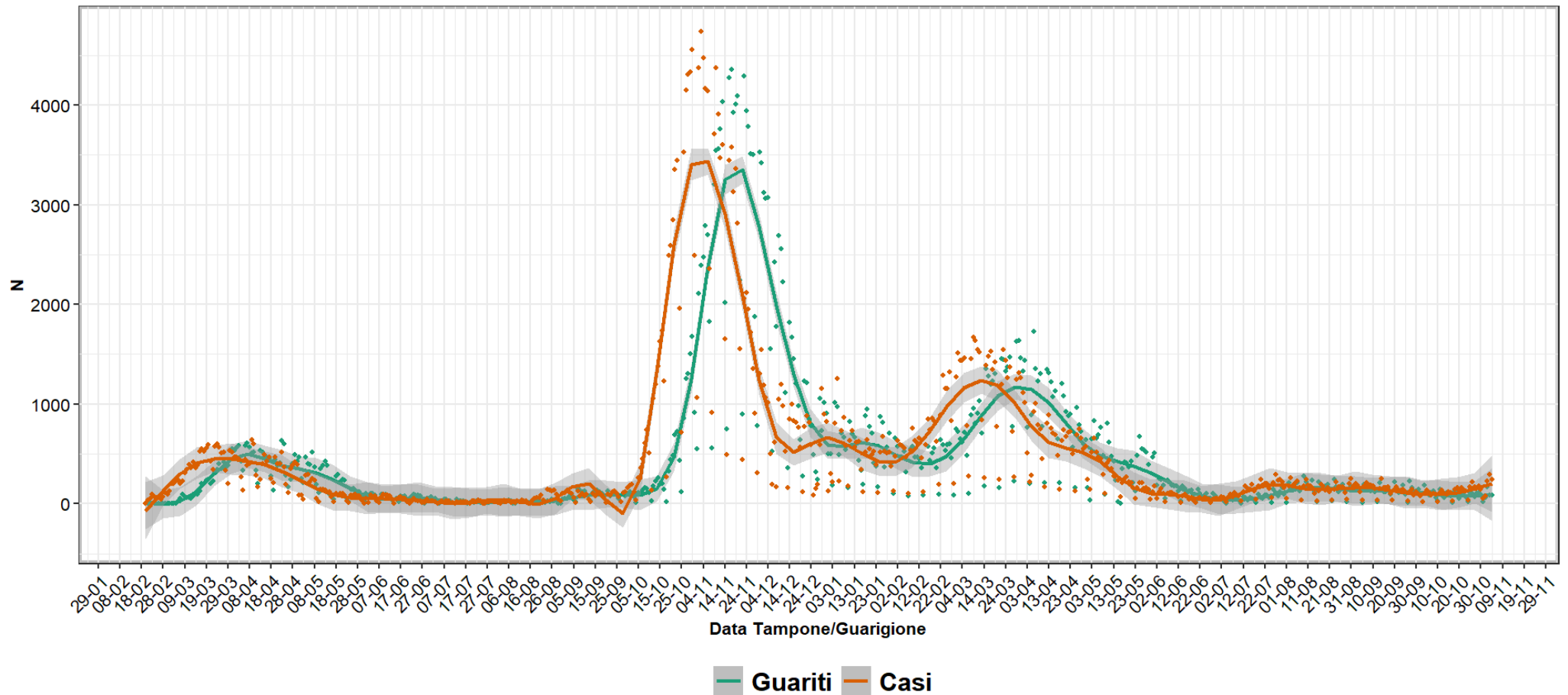
Agenzia per la Tutela della Salute della Città Metropolitana di Milano  
Unità di Epidemiologia  
sabato 6 novembre 2021

# REPORT GIORNALIERO COVID-19 DEL 06/11/2021

## ATS di Milano - Unità di Epidemiologia

ATS Milano  
Città Metropolitana

FIG. 1.D NUMERO DI CASI E NUMERO DI GUARITI AL GIORNO TUTTO IL TERRITORIO.



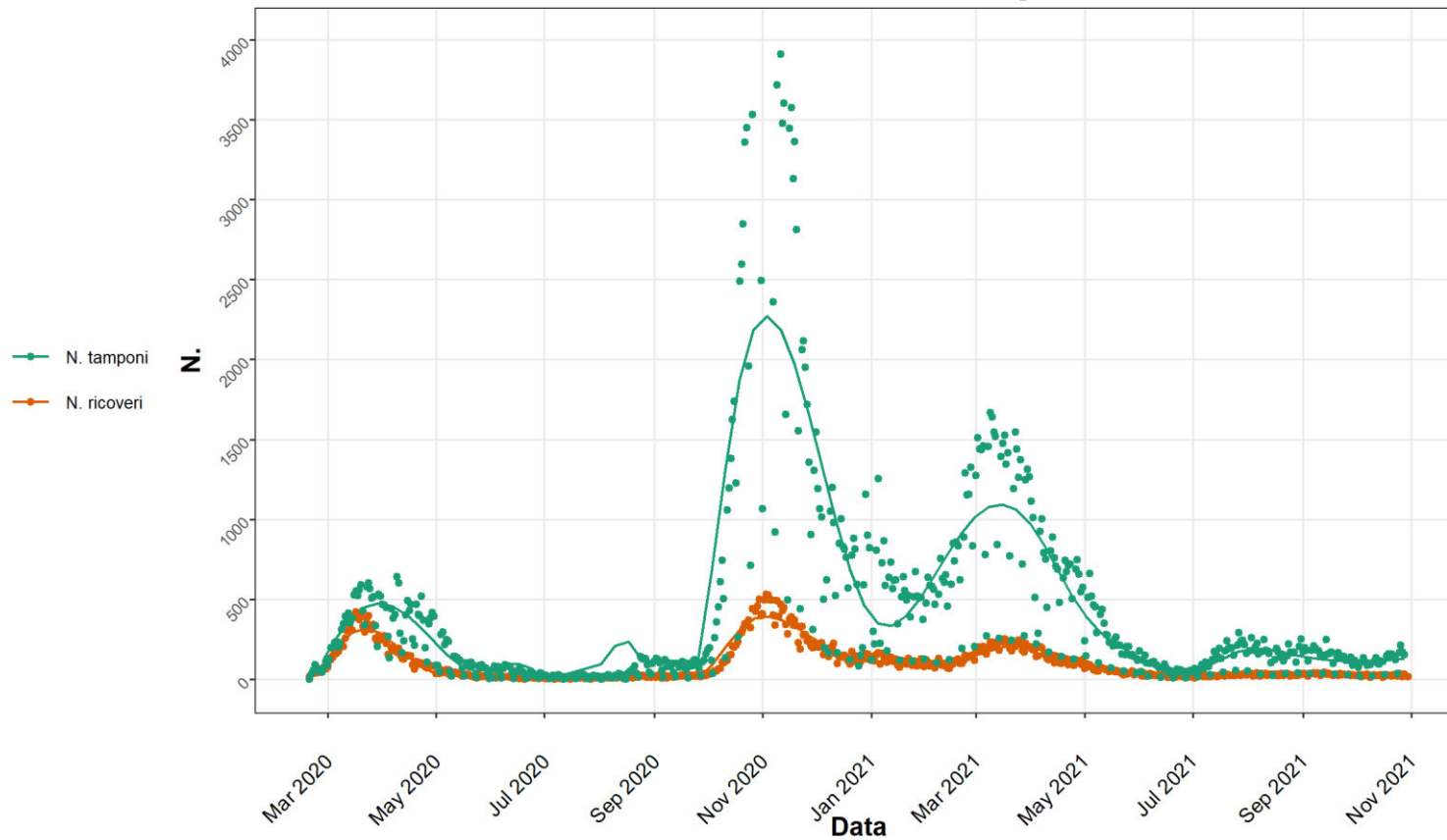
Agenzia per la Tutela della Salute della Città Metropolitana di Milano  
Unità di Epidemiologia  
sabato 6 novembre 2021

# REPORT GIORNALIERO COVID-19 DEL 06/11/2021

## ATS di Milano - Unità di Epidemiologia

### FIG. 1.E NUMERO CASI E RICOVERI GIORNO

Numeri di casi e ricoveri al giorno

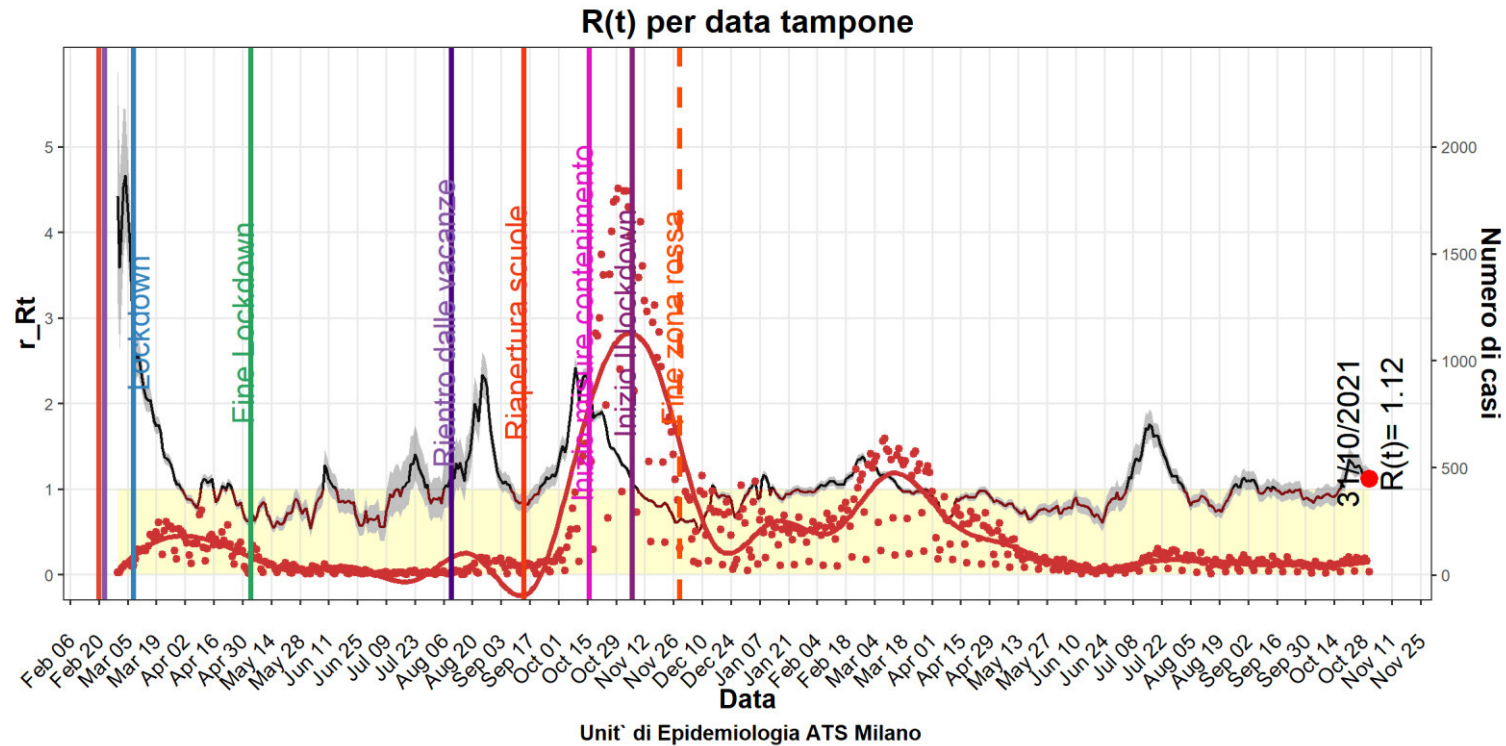


**Agenzia per la Tutela della Salute della Città Metropolitana di Milano**  
**Unità di Epidemiologia**  
**sabato 6 novembre 2021**

# REPORT GIORNALIERO COVID-19 DEL 06/11/2021

## ATS di Milano - Unità di Epidemiologia

FIG. 1.F R(T) GIORNALIERO PER DATA DI TAMPONE SOLO COMUNE DI MILANO: media su 7 giorni

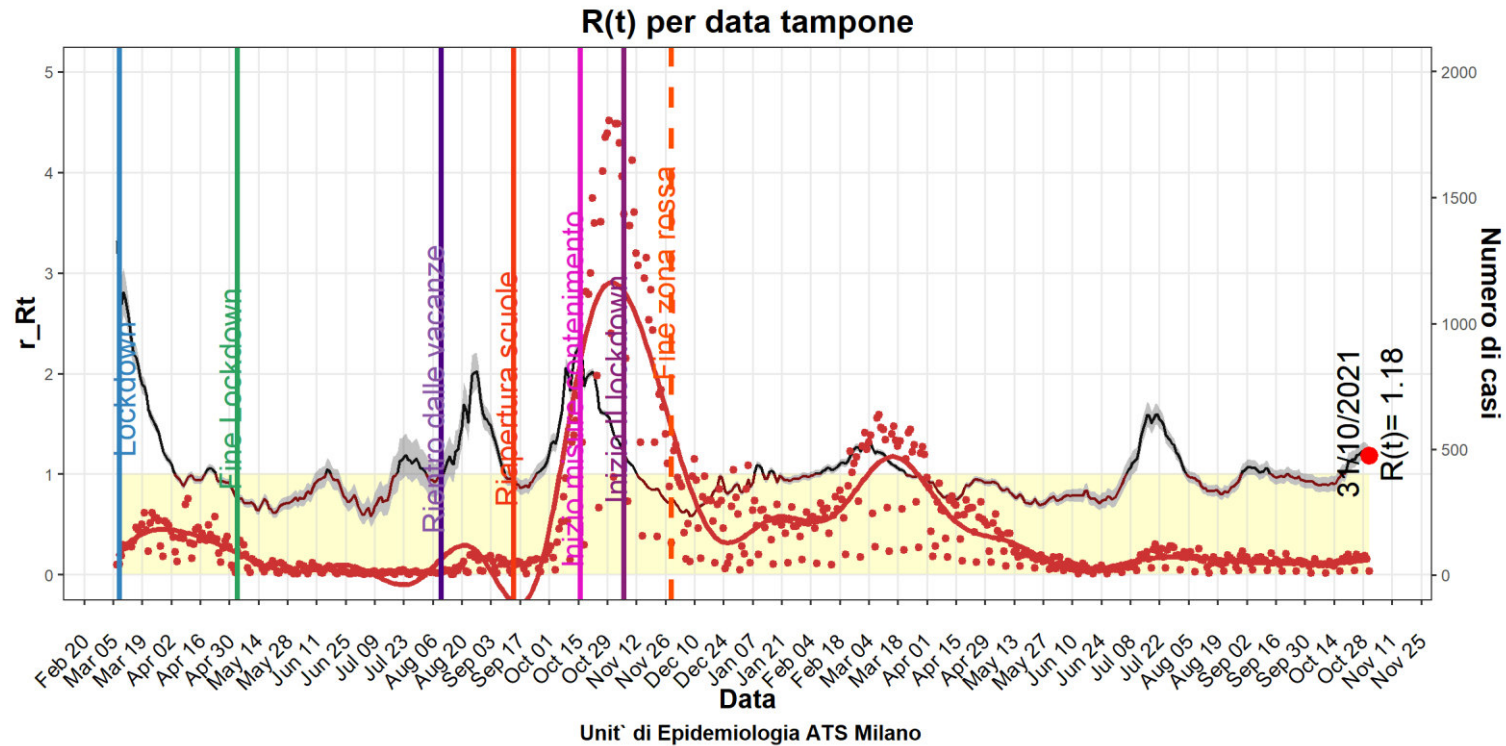


Agenzia per la Tutela della Salute della Città Metropolitana di Milano  
Unità di Epidemiologia  
sabato 6 novembre 2021

# REPORT GIORNALIERO COVID-19 DEL 06/11/2021

## ATS di Milano - Unità di Epidemiologia

FIG. 1.G R(T) GIORNALIERO PER DATA DI TAMPONE SOLO **COMUNE DI MILANO**: media su 14 giorni

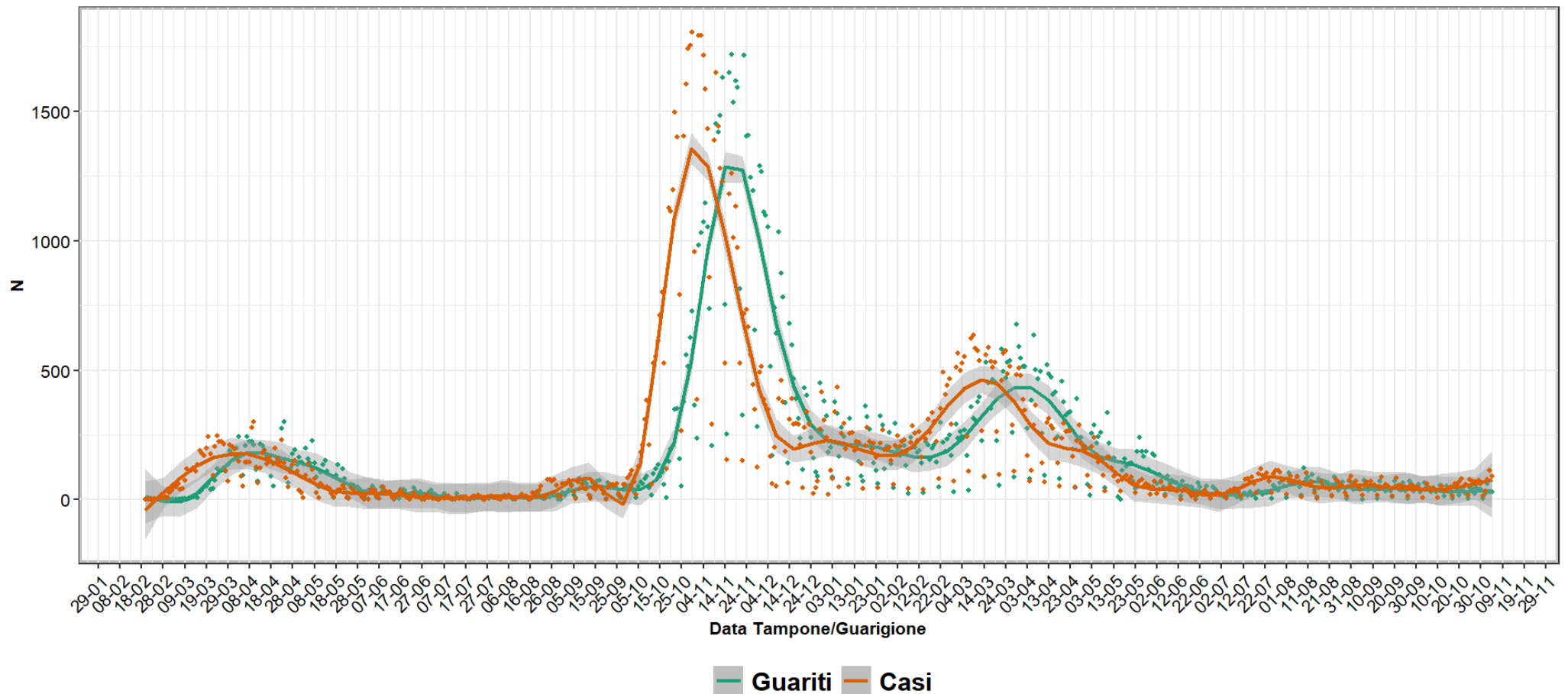


Agenzia per la Tutela della Salute della Città Metropolitana di Milano  
Unità di Epidemiologia  
sabato 6 novembre 2021

# REPORT GIORNALIERO COVID-19 DEL 06/11/2021

## ATS di Milano - Unità di Epidemiologia

FIG. 1.H NUMERO DI CASI E NUMERO DI GUARITI AL GIORNO SOLO **COMUNE DI MILANO**.



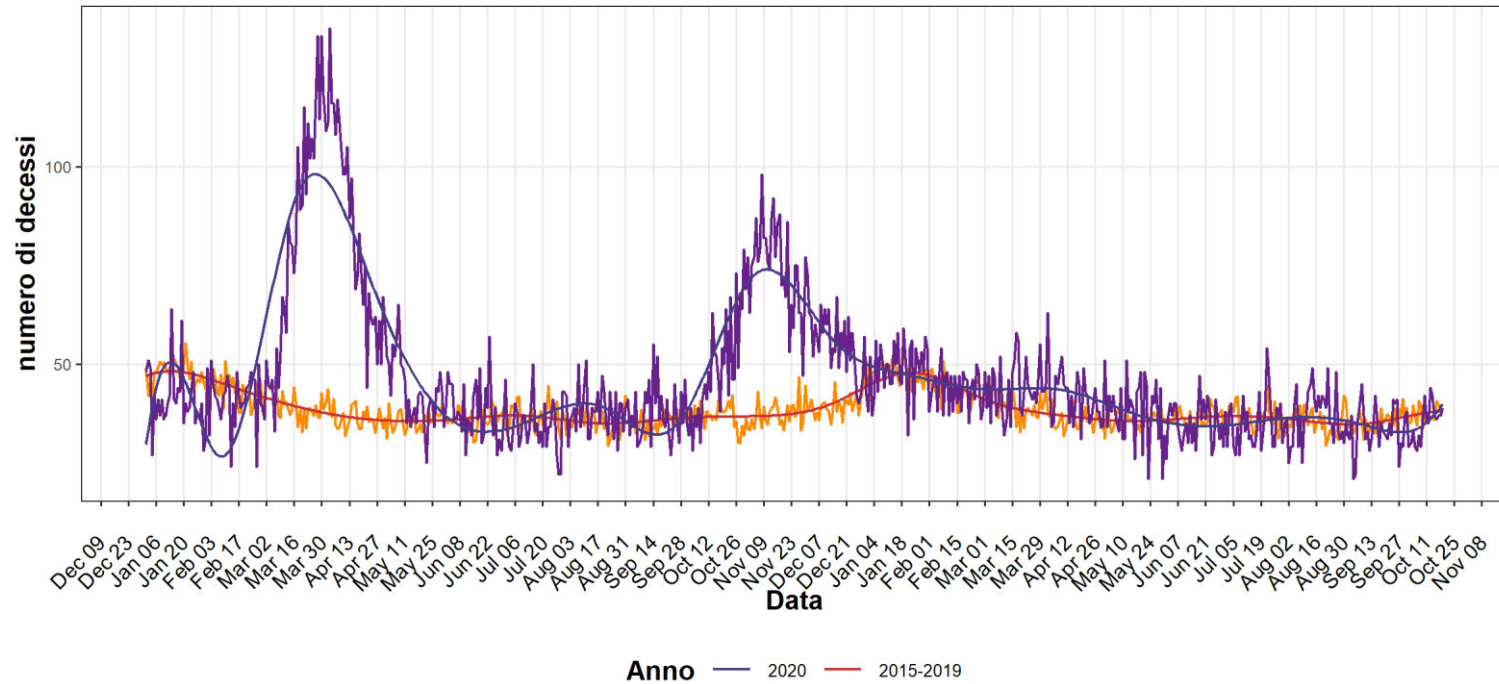
Agenzia per la Tutela della Salute della Città Metropolitana di Milano  
Unità di Epidemiologia  
sabato 6 novembre 2021

# REPORT GIORNALIERO COVID-19 DEL 06/11/2021

## ATS di Milano - Unità di Epidemiologia

### FIG. 1.I MORTALITA' GIORNALIERA SOLO COMUNE DI MILANO

Numero di decessi giorno - Milano Anagrafe-



Agenzia per la Tutela della Salute della Città Metropolitana di Milano  
Unità di Epidemiologia  
sabato 6 novembre 2021

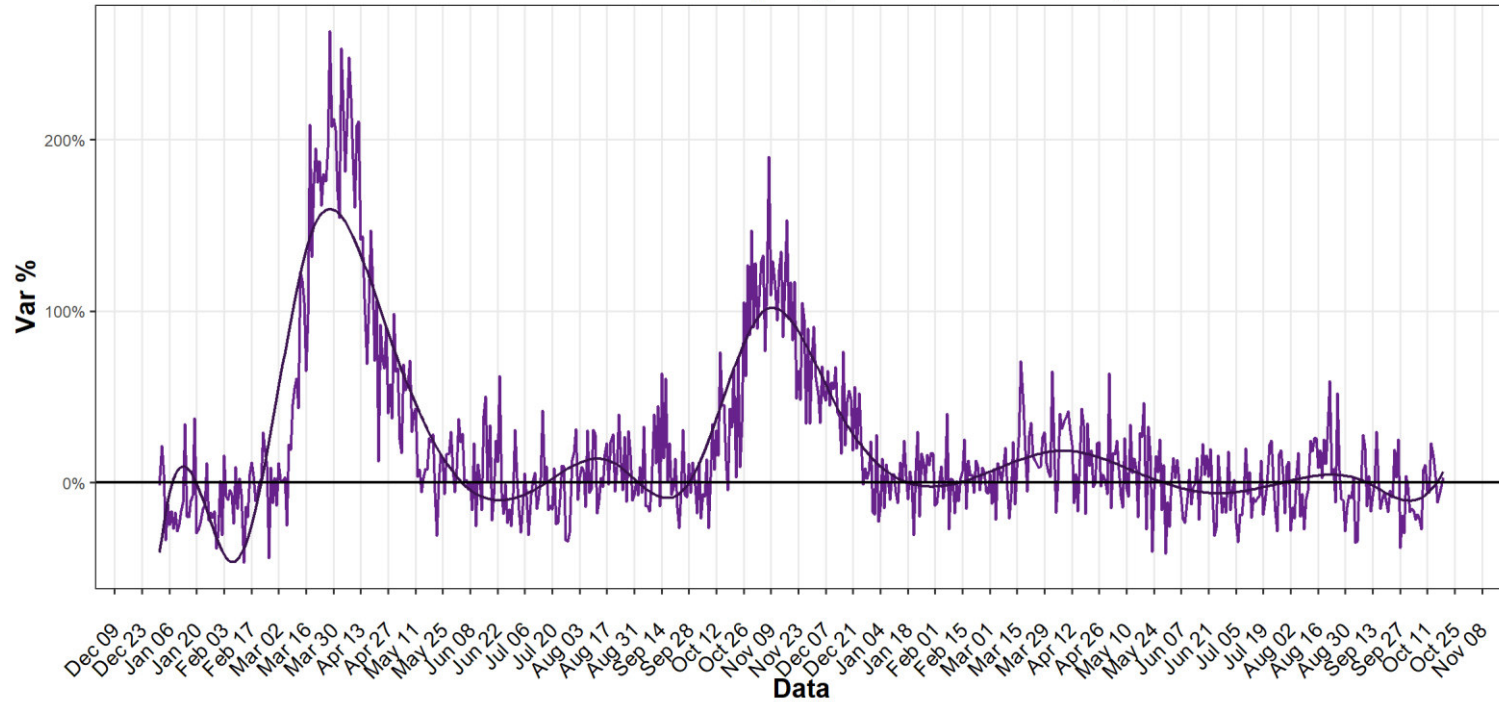


# REPORT GIORNALIERO COVID-19 DEL 06/11/2021

## ATS di Milano - Unità di Epidemiologia

FIG. 1.L VARIAZIONE DELLA MORTALITA' GIORNALIERA SOLO **COMUNE DI MILANO**

Variation % mortality per day - Milan Anagrafe-

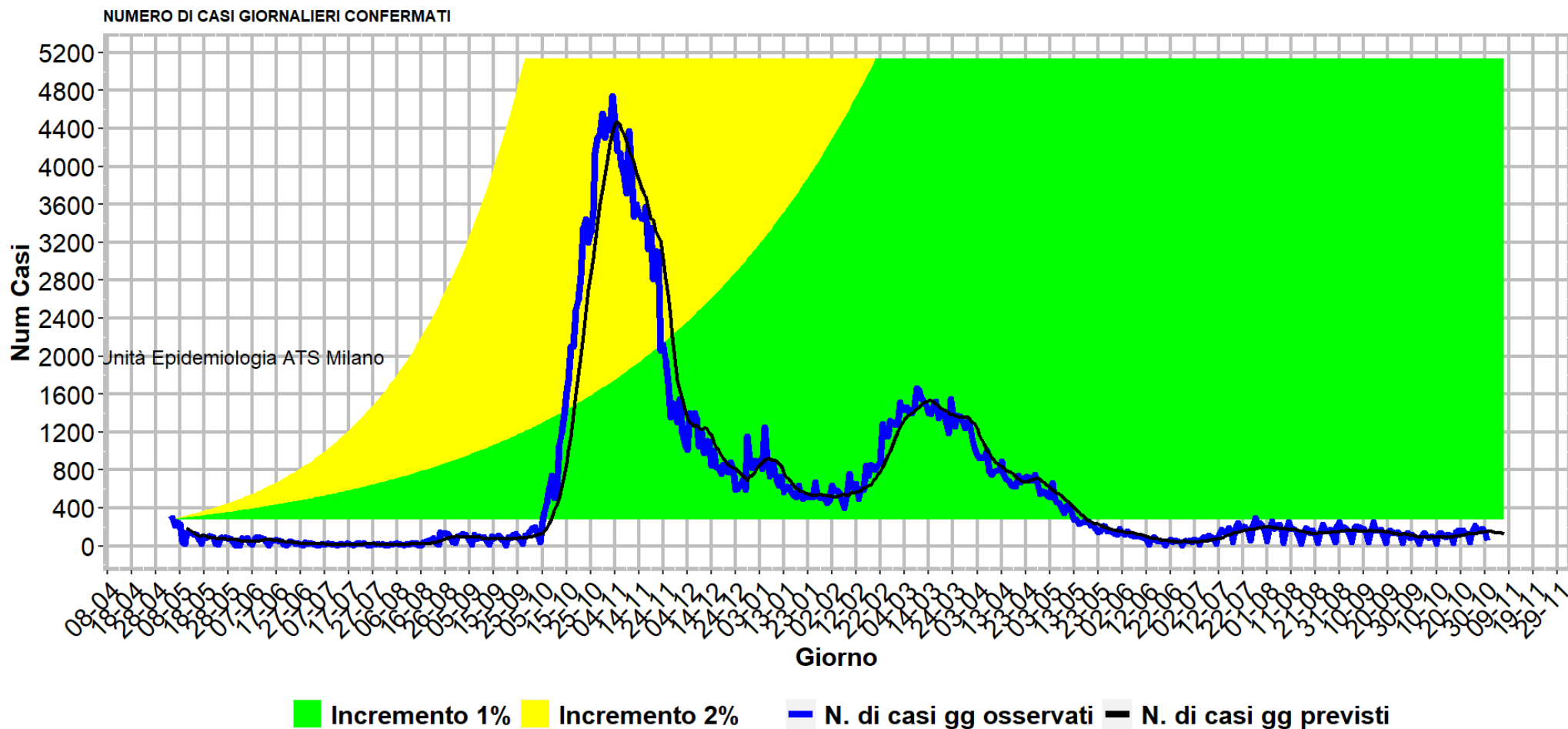


Agenzia per la Tutela della Salute della Città Metropolitana di Milano  
Unità di Epidemiologia  
sabato 6 novembre 2021

# REPORT GIORNALIERO COVID-19 DEL 06/11/2021

## ATS di Milano - Unità di Epidemiologia

FIG. 2. PREVISIONE



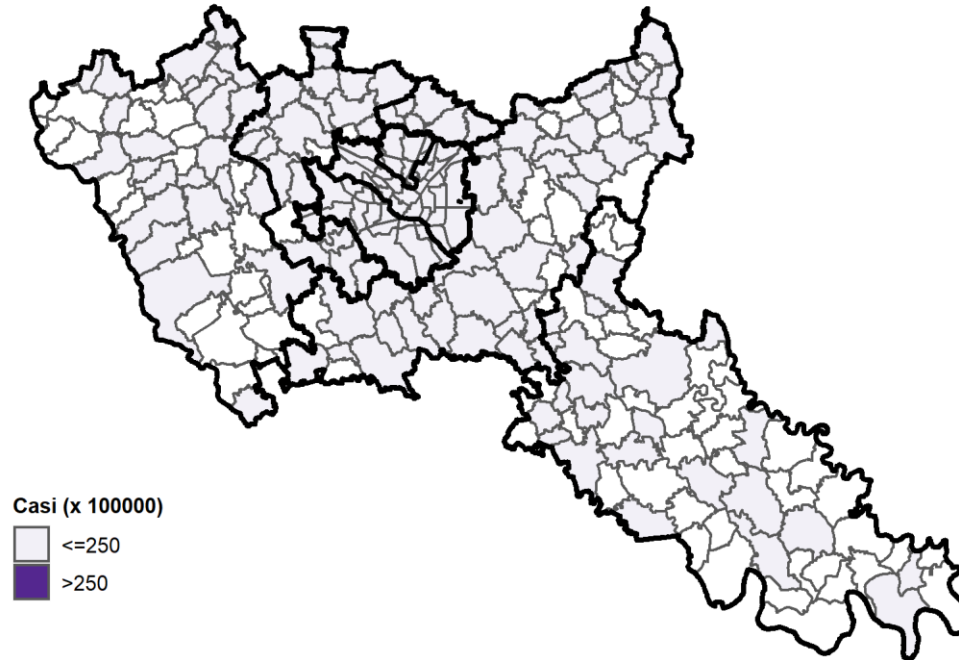
Agenzia per la Tutela della Salute della Città Metropolitana di Milano  
Unità di Epidemiologia  
sabato 6 novembre 2021

# REPORT GIORNALIERO COVID-19 DEL 06/11/2021

## ATS di Milano - Unità di Epidemiologia

FIG. 3.A MAPPA COMUNI CON PIÙ DI 250 casi x 100 000 abitanti

Casi confermati x 100000 abitanti  
dal 25/10 al 31/10 2021



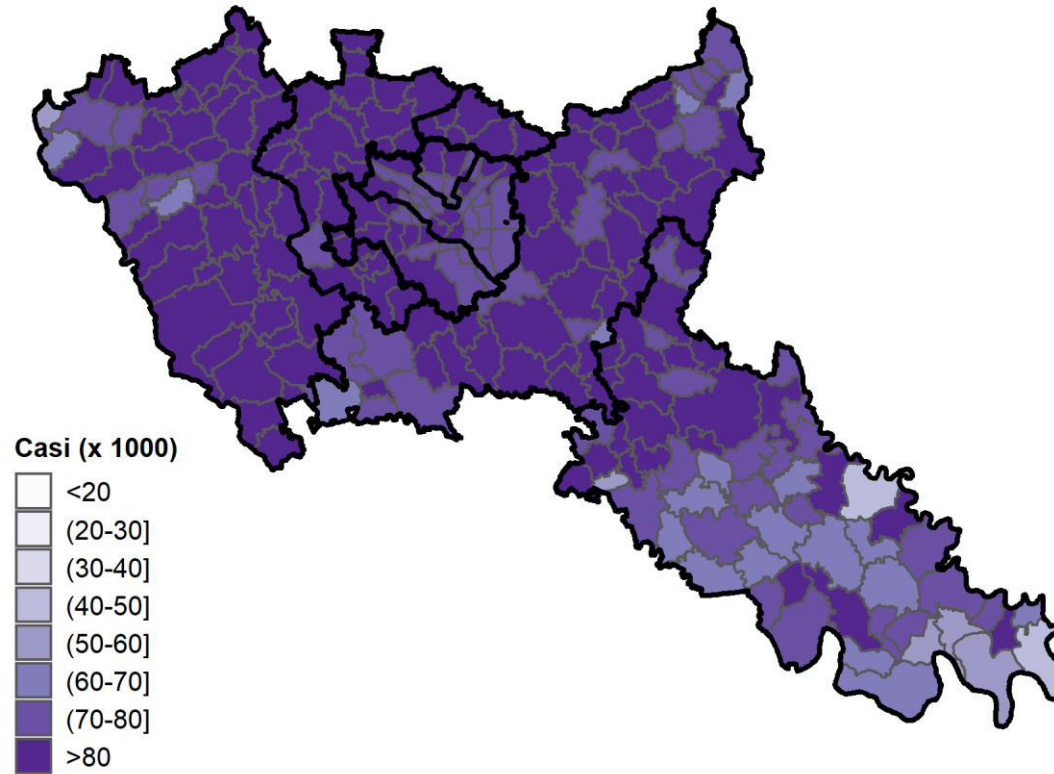
Unita' di Epidemiologia ATS Milano

Agenzia per la Tutela della Salute della Città Metropolitana di Milano  
Unità di Epidemiologia  
sabato 6 novembre 2021

# REPORT GIORNALIERO COVID-19 DEL 06/11/2021

## ATS di Milano - Unità di Epidemiologia

FIG. 3.B MAPPA DEI CASI CONFERMATI – 31/10/2021



Unita' di Epidemiologia ATS Milano

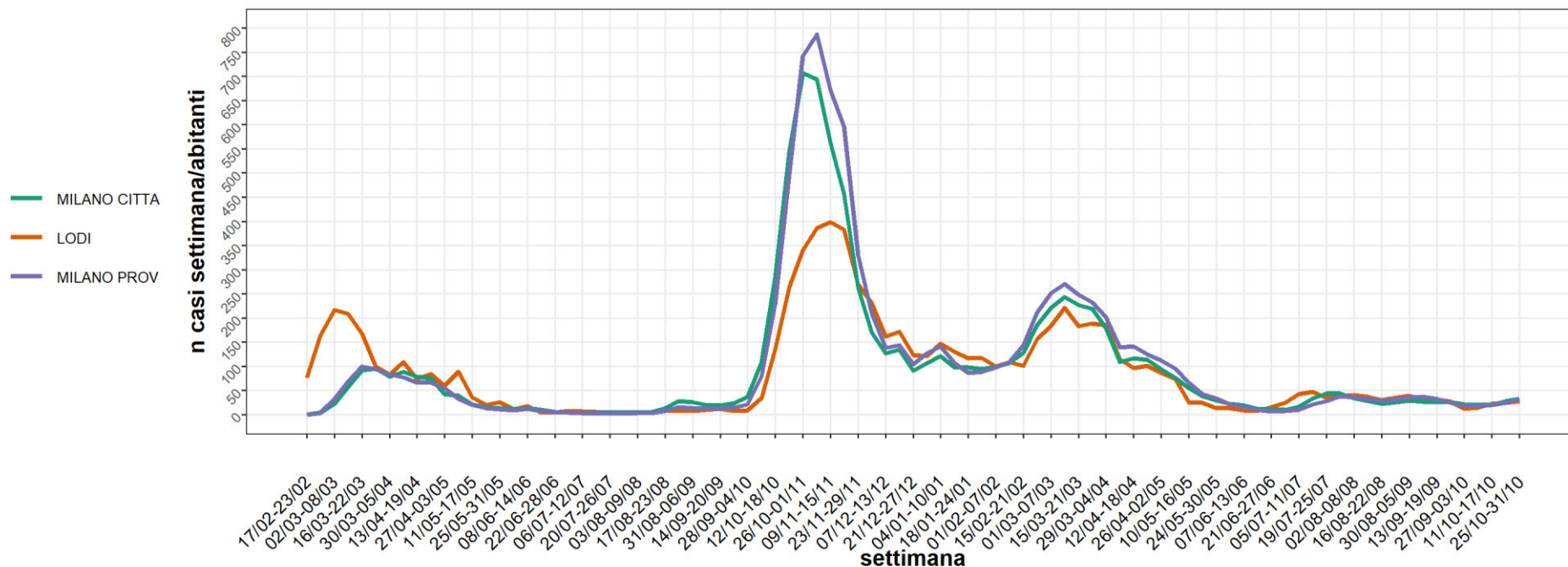
Agenzia per la Tutela della Salute della Città Metropolitana di Milano  
Unità di Epidemiologia  
sabato 6 novembre 2021

# REPORT GIORNALIERO COVID-19 DEL 06/11/2021

## ATS di Milano - Unità di Epidemiologia

FIG. 4.1 INCIDENZA PER PROVINCIA

Incidenza per settimana tamponi positivi  
x 100 000



Agenzia per la Tutela della Salute della Città Metropolitana di Milano  
Unità di Epidemiologia  
sabato 6 novembre 2021

# REPORT GIORNALIERO COVID-19 DEL 06/11/2021

## ATS di Milano - Unità di Epidemiologia

FIG. 4.2 INCIDENZA PER DISTRETTO DI MILANO (CAP)

Incidenza settimanale Distretto di Milano

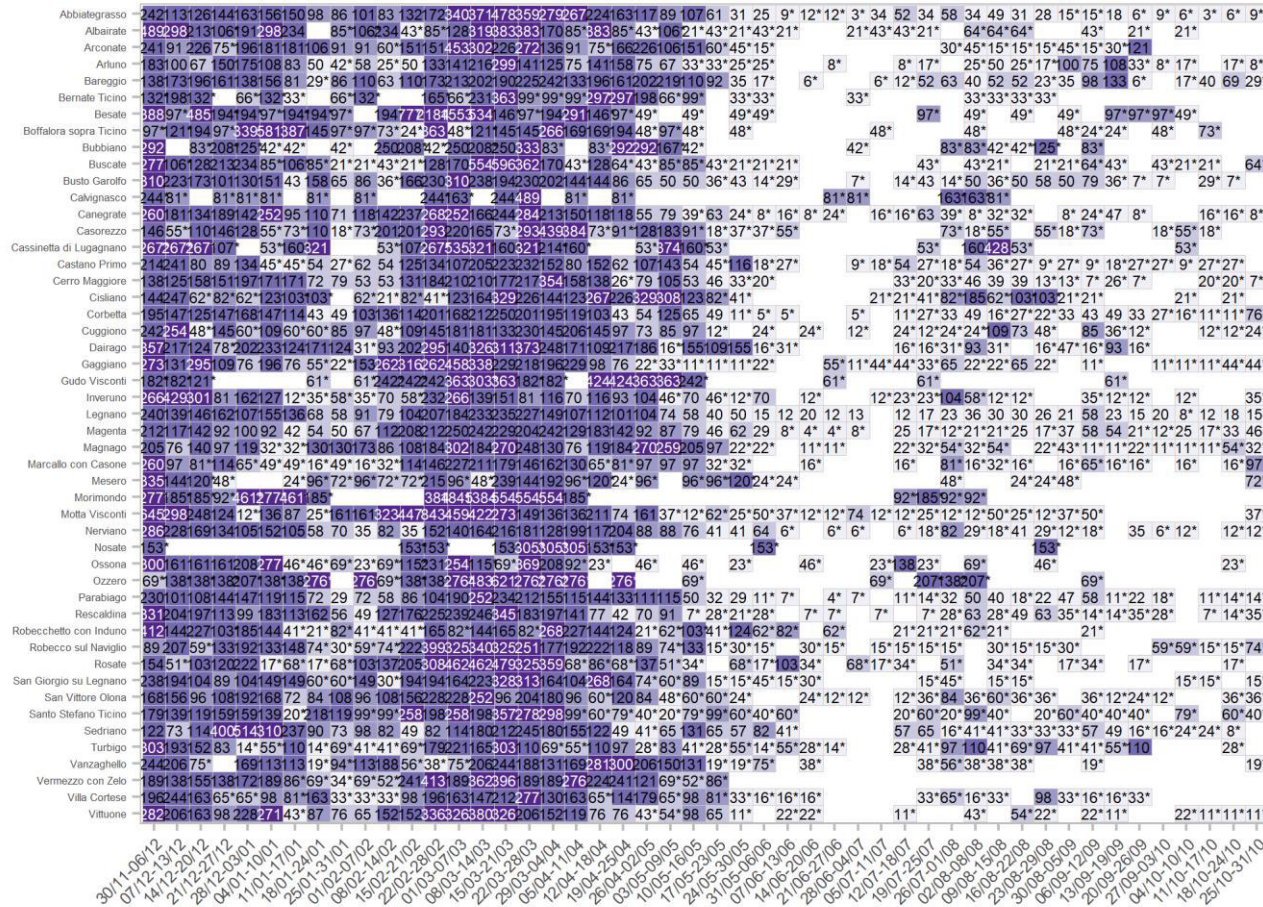
20121	191	82	91	91	77	123	100	123	73	91	118	150	200	246	287	314	264	169	141	114	118	105	46	50	23	41	23	18	9	18	50	41	77	77	32	46	23	23	18	9	18	18	14	14	9	14	18	27
20122	122	118	81	48	63	100	74	111	100	118	125	155	170	229	265	265	252	14	100	92	77	81	55	52	15	18	15	4	7	4	4	29	52	77	85	26	33	26	26	29	22	11	11	18	7	15	26	41
20123	170	152	106	88	91	91	118	88	158	97	133	109	228	294	309	218	185	182	133	149	106	70	91	70	33	39	6	15	3	12	9	18	36	88	55	21	9	18	21	42	33	18	24	12	27	15	27	30
20124	134	110	134	86	83	78	86	94	46	94	80	1152	1239	207	188	172	113	89	94	72	94	84	19	19	32	11	21	24	16	51	54	59	13	48	38	27	21	11	11	30	8	8	16	24	38			
20125	172	124	110	80	92	117	101	90	108	71	78	99	165	225	241	170	232	152	96	156	110	140	119	80	46	41	25	23	14	2	7	11	25	16	21	30	28	18	21	32	30	32	21	9	7	18	11	32
20126	153	101	123	57	101	83	48	79	132	83	88	162	259	246	276	152	06	162	83	127	83	79	75	79	53	18	26	18	4	4	22	13	31	39	26	35	13	22	13	57	13	26	9	4	35	26		
20127	172	110	85	94	96	44	71	80	73	89	64	124	119	177	213	167	202	117	71	124	87	106	94	64	23	30	32	34	5	7	2	16	25	73	50	28	23	23	41	25	18	23	32	11	5	14	14	28
20128	201	114	108	78	72	93	66	114	78	57	108	171	222	246	243	273	249	96	108	78	90	69	51	27	66	21	24	9	18	45	15	15	36	30	45	21	24	12	12	18	33	15	30	6	18	39	45	30
20129	140	84	108	90	68	148	76	78	74	84	92	134	178	236	204	226	202	158	90	100	100	84	68	44	42	18	18	10	14	2	14	26	56	54	48	30	16	20	34	20	10	18	16	24	28	18	18	
20131	141	116	103	96	76	107	51	96	105	105	125	163	165	194	186	226	150	89	96	103	67	49	47	20	29	36	11	9	9	22	13	36	38	34	22	34	38	25	22	42	34	20	20	22	25	13	31	
20132	254	106	106	113	194	130	134	127	81	106	120	127	268	169	232	225	243	183	106	120	116	85	49	49	21	21	18	32	11	28	4	21	18	21	46	21	21	32	28	25	7	35	11	25	11	35	28	
20133	131	112	148	80	116	108	88	77	82	52	103	99	202	226	275	262	132	28	120	146	84	86	71	19	39	28	22	19	15	9	11	15	43	19	43	26	26	19	15	30	11	6	24	15	6	9	26	32
20134	176	101	70	35	66	92	66	88	61	105	92	154	149	242	250	193	184	167	66	83	88	57	44	22	18	26	18	48	13	22	9	26	40	26	22	26	13	26	40	26	26	4	13	22	13	9	22	
20135	140	86	126	68	71	100	94	74	66	103	114	97	137	228	183	202	34	194	117	117	163	91	88	43	11	20	23	17	9	3	20	9	3	60	57	34	9	11	34	37	31	11	17	20	14	26	37	29
20136	167	91	102	102	48	59	75	97	108	54	118	91	264	231	194	188	231	108	32	108	81	32	54	27	16	16	11	5	5	5	11	59	43	38	48	11	5	22	38	16	22	27	27	22	22	32	32	
20137	172	101	121	67	81	111	27	61	101	88	111	145	159	169	209	199	175	148	135	159	155	138	24	13	47	10	17	24	10	10	10	34	40	27	7	17	7	17	34	20	24	17	13	17	37	13	27	
20138	188	132	172	95	82	122	95	93	103	66	109	74	103	185	209	204	805	207	132	90	117	90	37	32	16	16	13	9	2	11	11	24	13	45	37	58	16	19	13	26	19	26	21	16	24	34	40	
20139	166	95	136	57	76	103	109	61	73	86	67	115	137	178	204	179	221	208	122	134	147	115	69	69	57	46	31	21	13	19	13	15	25	32	25	40	21	23	11	25	32	38	21	19	31	11	21	46
20141	153	133	133	75	75	87	81	89	50	85	81	101	171	178	270	14	192	182	79	105	71	97	52	32	30	18	24	20	2	12	12	10	36	61	34	32	14	16	32	30	16	24	22	20	14	24	36	
20142	206	164	155	129	143	146	113	98	134	92	155	135	163	200	225	253	227	155	119	129	103	85	69	56	39	26	13	14	10	8	11	24	37	63	39	27	35	13	34	19	21	50	37	11	18	16	32	
20143	157	104	136	104	119	151	107	101	110	68	92	89	205	175	163	172	184	190	151	74	98	101	62	44	50	24	30	12	6	9	6	39	33	47	53	36	24	39	27	30	15	36	15	9	15	30	44	21
20144	181	110	134	99	101	115	107	115	85	85	104	134	252	11	266	30	271	183	121	121	14	156	118	52	44	33	27	16	11	19	16	14	58	49	55	41	27	8	27	14	14	22	14	11	11	16	22	27
20145	79	79	99	69	109	119	79	89	84	99	84	159	218	273	174	184	189	129	94	144	109	69	40	50	35	15	20	10	30	25	35	60	69	79	79	25	35	15	45	65	65	30	25	20	15	20	60	
20146	154	117	100	84	132	134	142	151	83	112	112	111	184	265	232	240	157	170	87	111	95	95	64	54	33	17	5	17	8	2	2	14	34	54	48	40	36	33	34	33	30	25	23	16	22	11	31	40
20147	162	156	220	118	78	104	96	138	120	84	93	125	236	298	347	245	189	158	93	76	91	71	78	58	80	47	22	20	31	13	2	18	9	40	36	33	20	18	47	44	33	58	22	18	20	16	20	22
20148	139	106	127	115	139	139	73	73	103	80	82	127	157	162	207	165	197	148	118	99	92	66	61	66	38	28	12	26	5	5	7	14	16	35	21	33	35	14	19	9	31	14	12	35	16	33	9	26
20149	130	71	62	62	133	102	124	71	80	145	151	145	195	162	213	136	170	158	108	93	59	59	68	37	37	19	9	15	6	3	3	37	43	65	37	37	22	19	40	19	9	31	15	12	12	28	19	
20151	158	112	156	122	130	177	99	97	116	116	72	109	154	185	282	312	362	202	120	82	120	67	53	67	38	38	32	15	15	6	4	17	42	53	36	29	21	19	23	11	27	44	36	38	38	48	55	36
20152	227	143	143	94	115	122	101	96	75	101	119	89	159	180	253	323	185	201	103	162	105	101	52	70	33	37	30	40	7	2	16	21	35	37	40	44	44	35	26	44	26	19	26	14	23	5	19	19
20153	174	159	124	89	114	133	130	124	95	121	67	146	140	192	193	257	203	193	108	171	159	162	79	48	48	29	13	19	16	10	19	13	32	57	38	25	22	29	35	54	22	22	25	13	22	44	41	
20154	91	93	93	60	78	93	119	85	91	122	142	135	119	264	228	163	275	184	130	101	124	101	67	34	34	28	21	13	26	26	18	31	26	52	34	21	34	16	21	36	13	23	16	8	23	16	26	28
20155	181	115	125	80	108	101	52	56	73	91	101	101	115	223	17	1220	192	153	118	150	66	70	108	38	49	17	10	10	7	14	24	21	21	35	42	24	10	21	21	42	21	17	24	21	7	45	17	
20156	142	138	122	91	205	126	67	95	75	103	99	83	1222	1737	185	150	146	71	103	99	63	150	79	47	8	28	16	24	39	4	8	43	43	35	28	16	12	24	28	32	24	24	32	16	20	55	39	
20157	159	116	124	51	94	121	102	111	75	94	111	148																																				



REPORT GIORNALIERO COVID-19 DEL 06/11/2021
ATS di Milano - Unità di Epidemiologia

FIG. 4.4 INCIDENZA PER DISTRETTO OVEST MILANO

Incidenza settimanale Distretto Ovest Milano



Casi (x 100000)
<50
(50-80)
(80-100)
(100-250)
>250

\* stima basta su meno di 6 casi

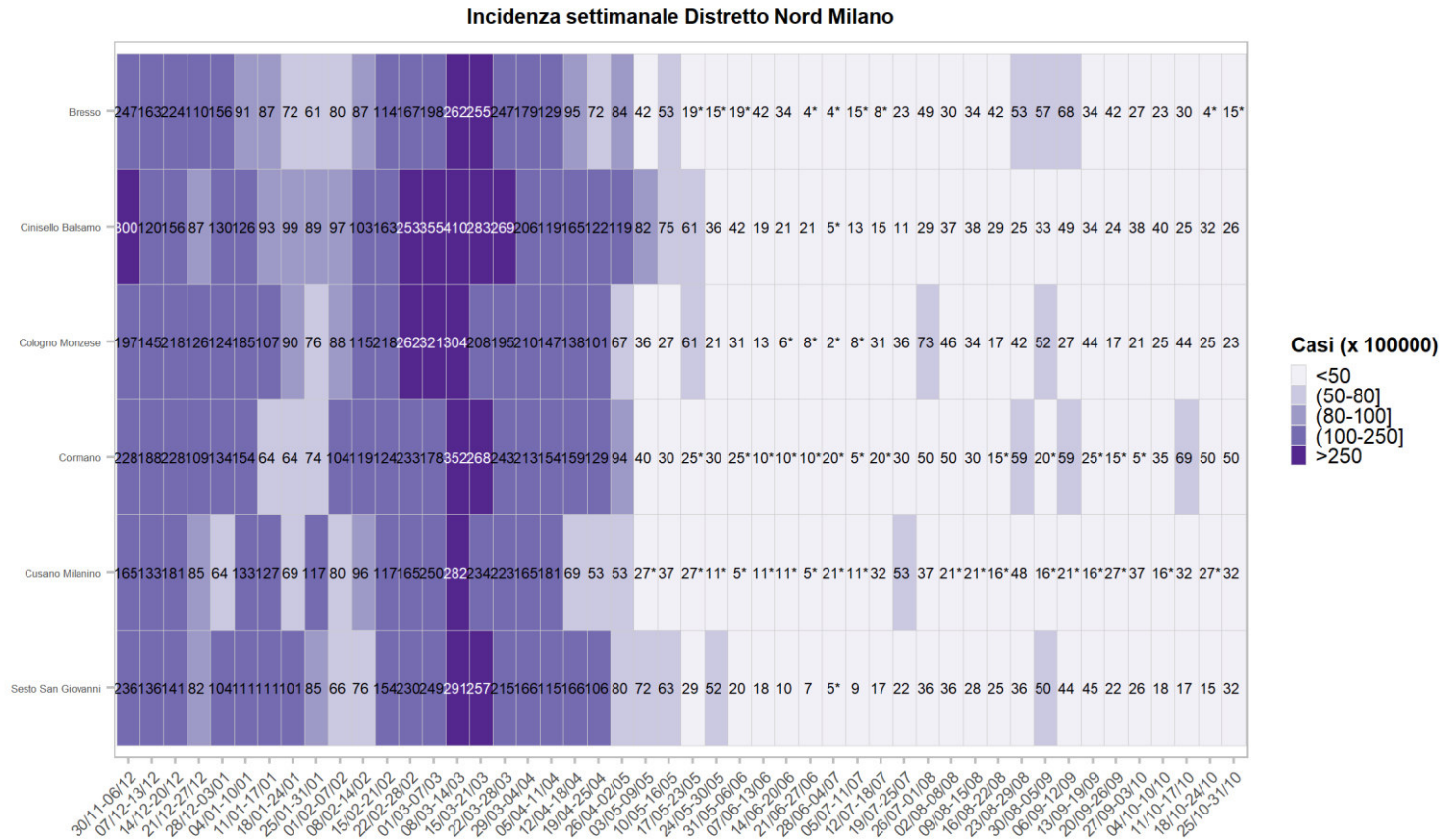
Agenzia per la Tutela della Salute della Città Metropolitana di Milano
Unità di Epidemiologia
sabato 6 novembre 2021



# REPORT GIORNALIERO COVID-19 DEL 06/11/2021

## ATS di Milano - Unità di Epidemiologia

FIG. 4.5 INCIDENZA PER DISTRETTO NORD MILANO

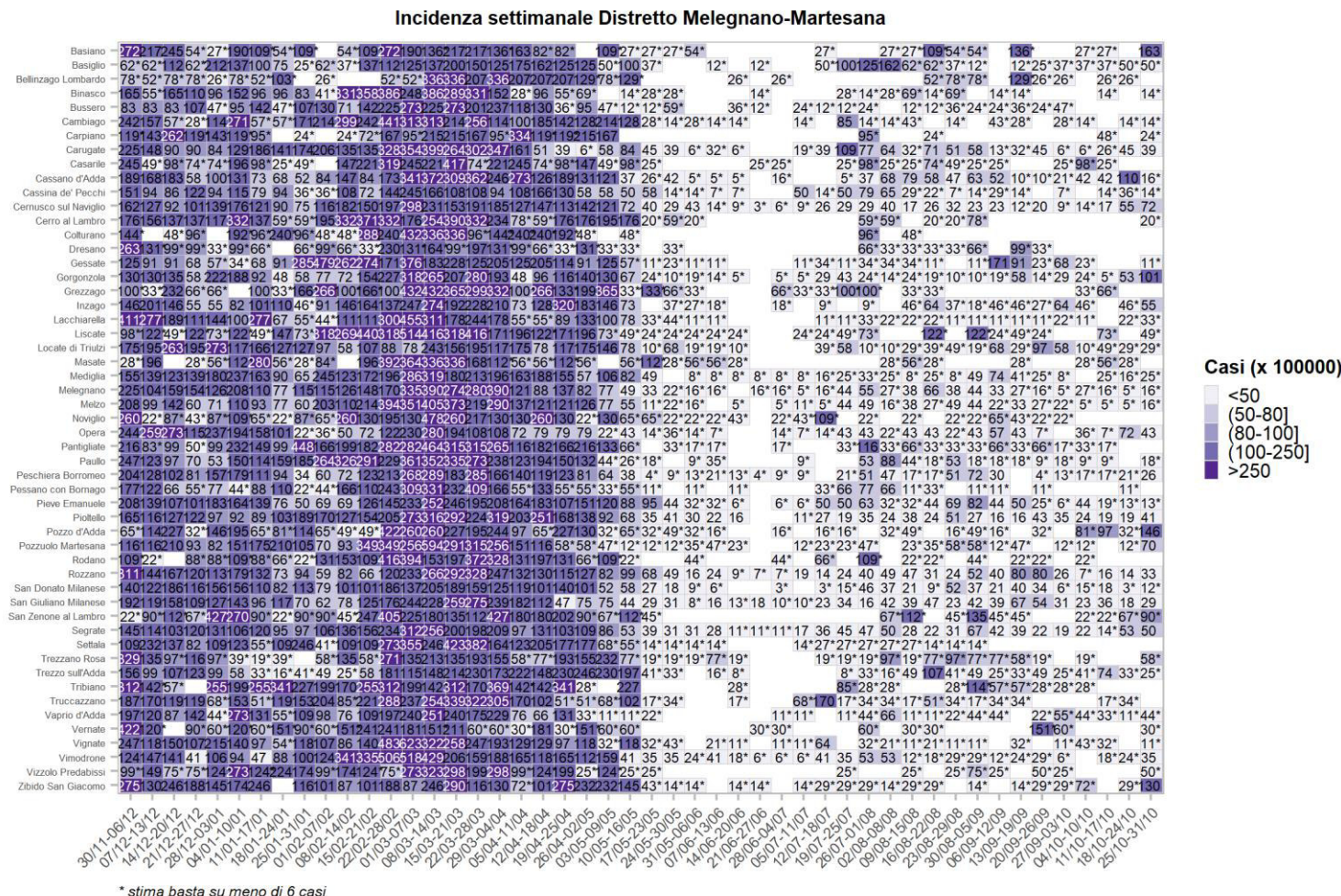


\* stima basta su meno di 6 casi

**Agenzia per la Tutela della Salute della Città Metropolitana di Milano**  
**Unità di Epidemiologia**  
**sabato 6 novembre 2021**

REPORT GIORNALIERO COVID-19 DEL 06/11/2021
ATS di Milano - Unità di Epidemiologia

FIG. 4.6 INCIDENZA PER DISTRETTO MELEGNANO-MARTESANA

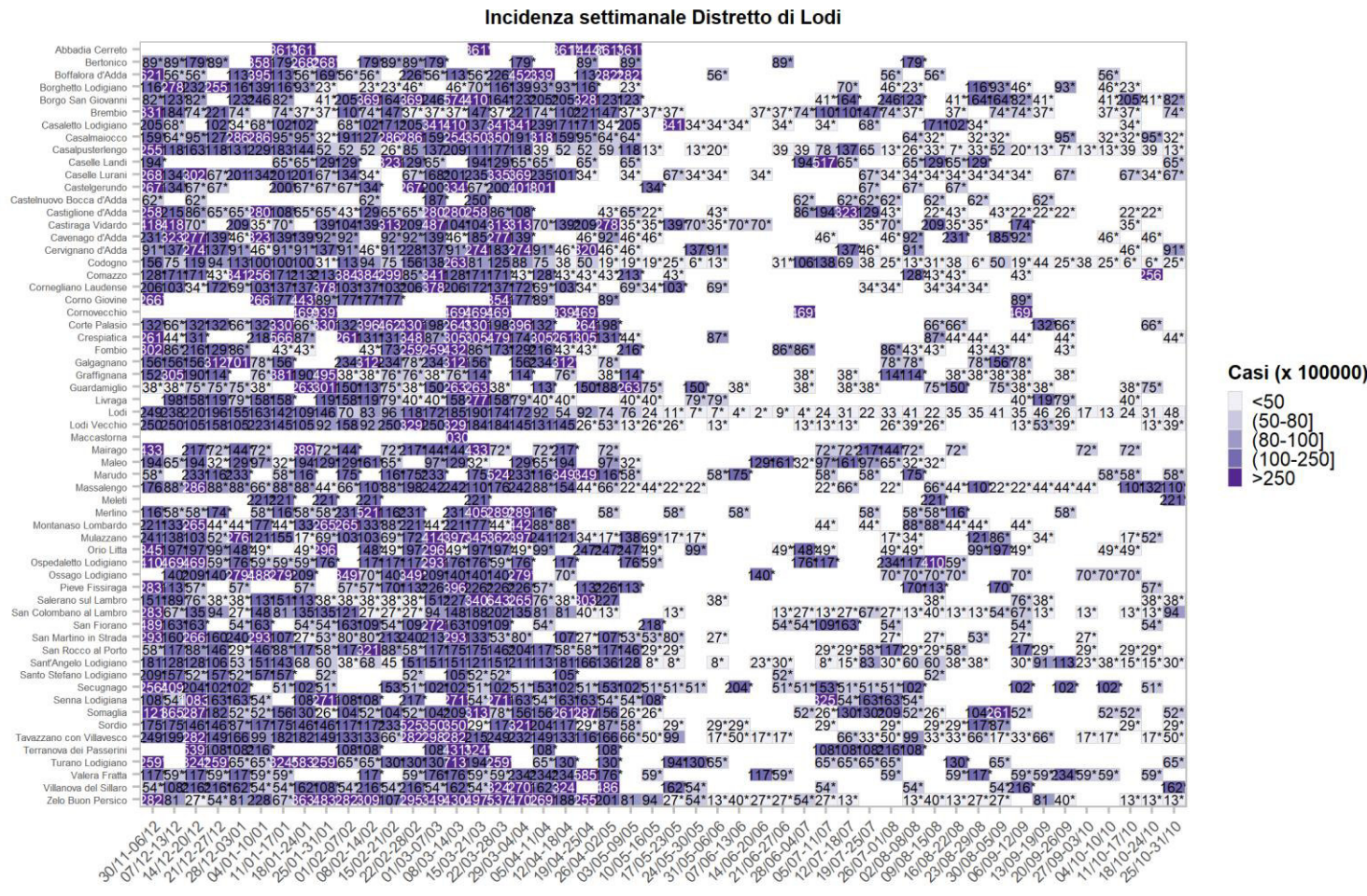


\* stima basta su meno di 6 casi

Agenzia per la Tutela della Salute della Città Metropolitana di Milano
Unità di Epidemiologia
sabato 6 novembre 2021

REPORT GIORNALIERO COVID-19 DEL 06/11/2021
ATS di Milano - Unità di Epidemiologia

FIG. 4.7 INCIDENZA PER DISTRETTO LODI



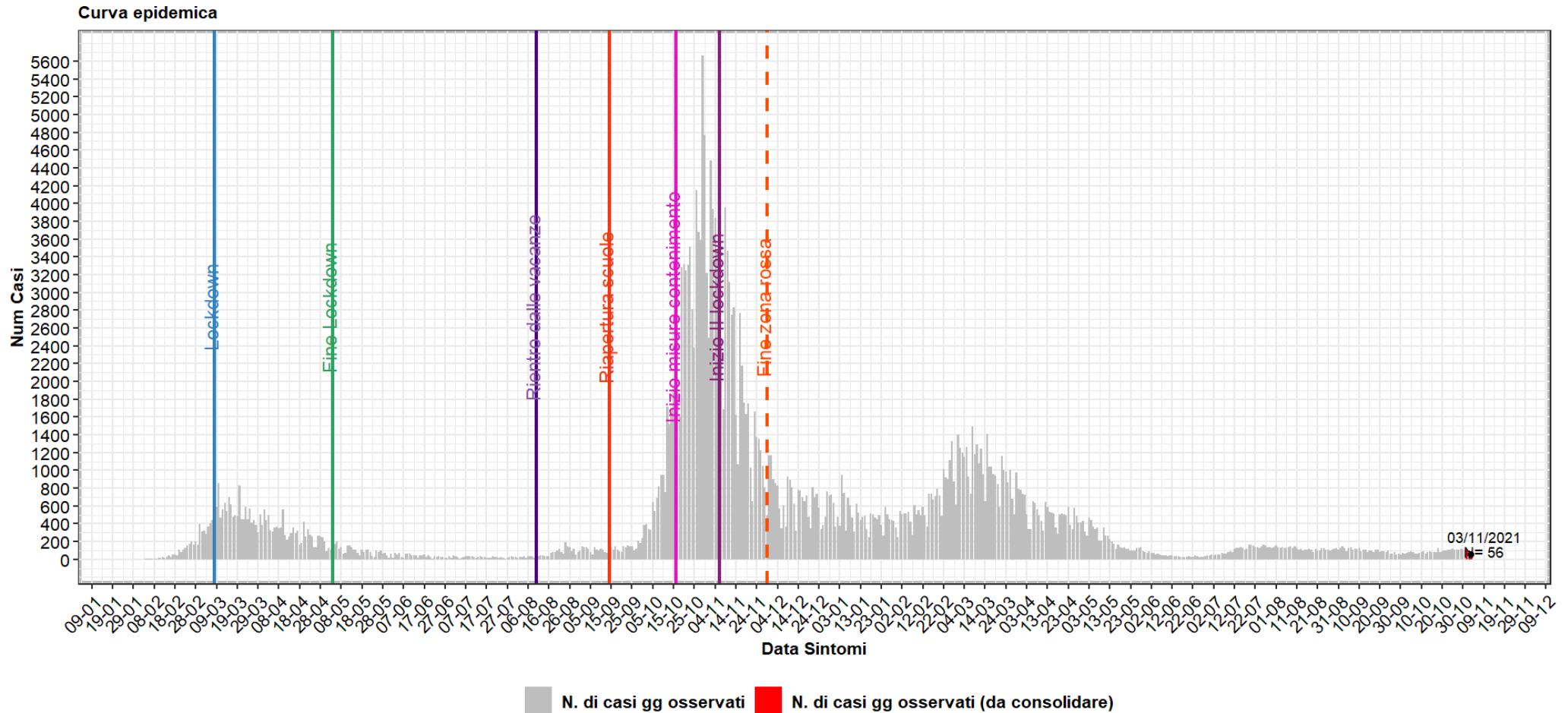
\* stima basta su meno di 6 casi

Agenzia per la Tutela della Salute della Città Metropolitana di Milano
Unità di Epidemiologia
sabato 6 novembre 2021

# REPORT GIORNALIERO COVID-19 DEL 06/11/2021

## ATS di Milano - Unità di Epidemiologia

FIG. 5. CURVA EPIDEMICA PER DATA SINTOMI

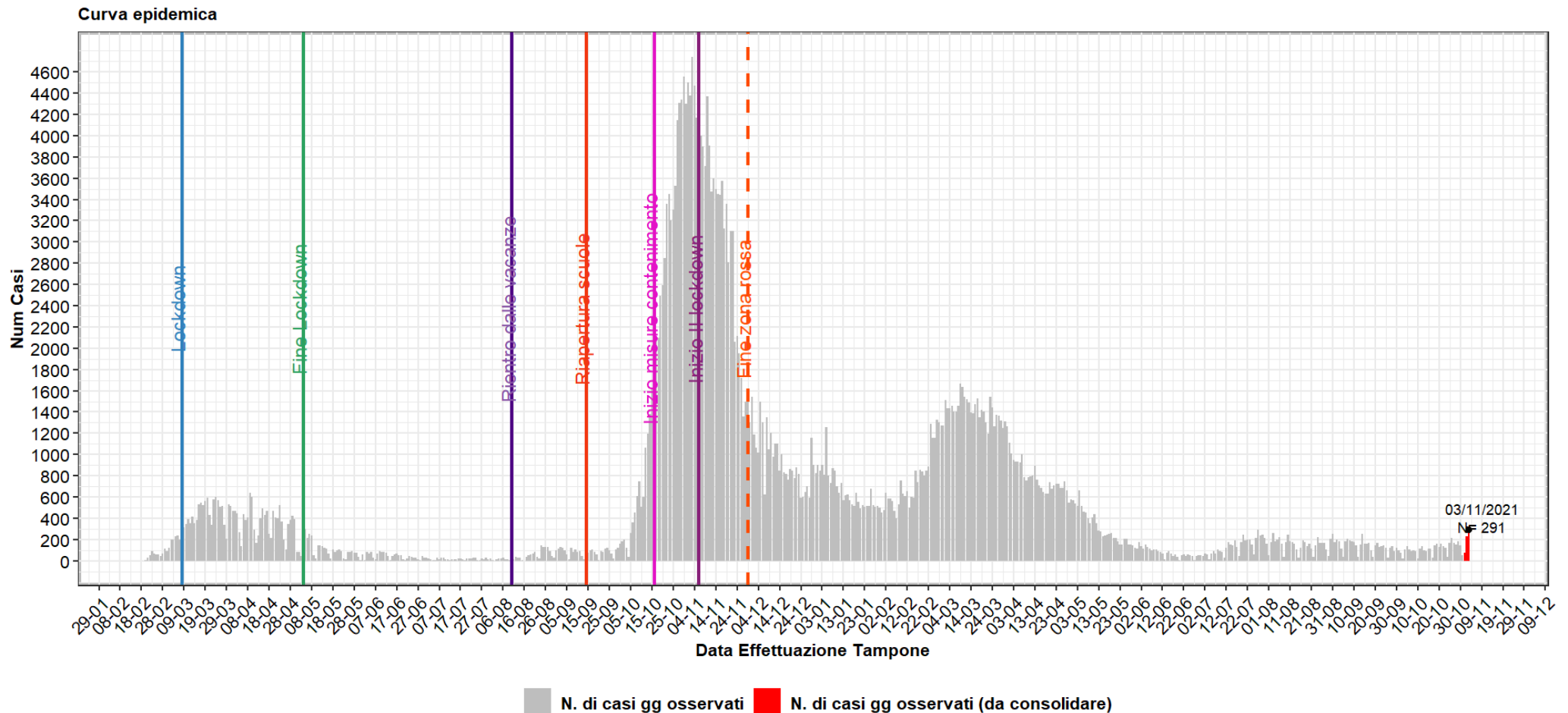


Agenzia per la Tutela della Salute della Città Metropolitana di Milano  
Unità di Epidemiologia  
sabato 6 novembre 2021

## REPORT GIORNALIERO COVID-19 DEL 06/11/2021

## ATS di Milano - Unità di Epidemiologia

## FIG. 6. CURVA EPIDEMICA PER DATA TAMPONE

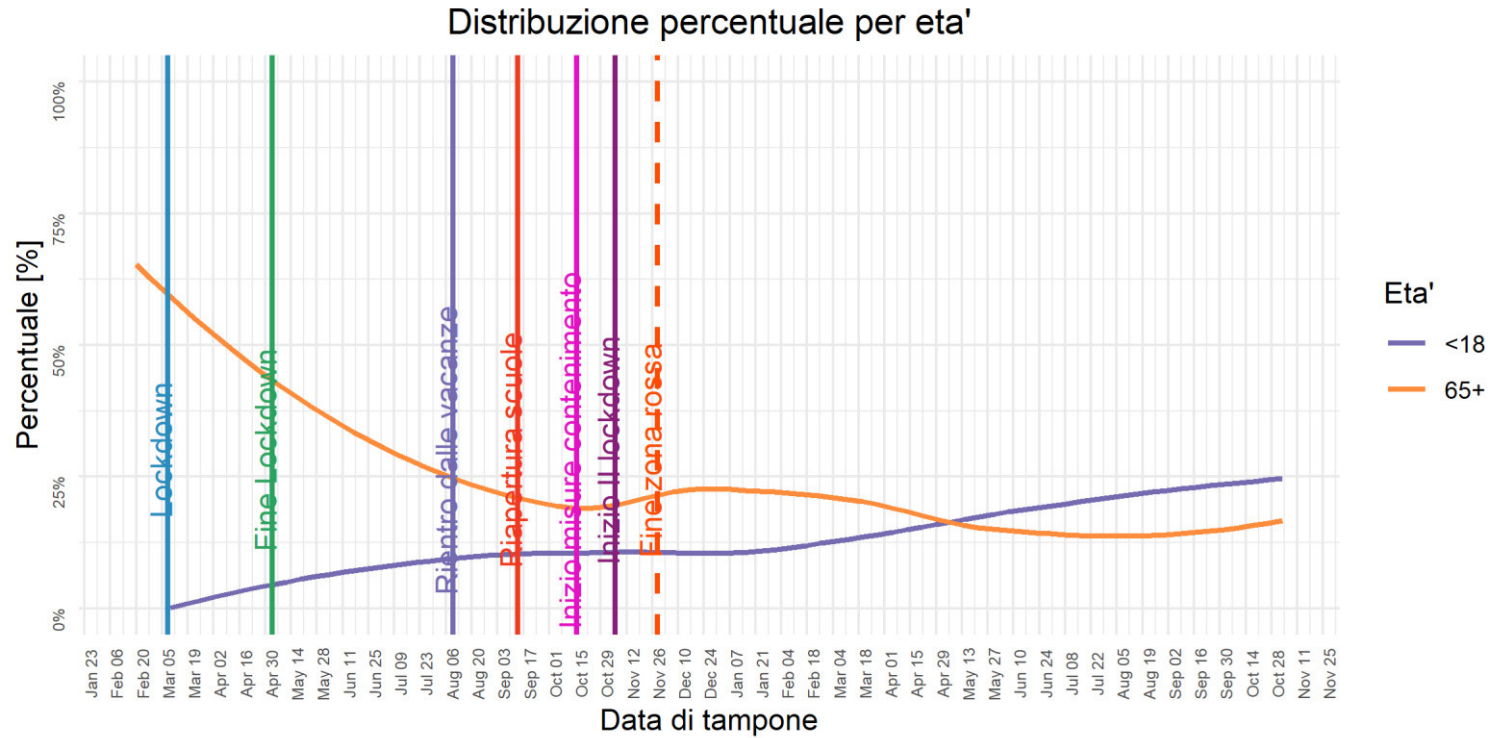


Agenzia per la Tutela della Salute della Città Metropolitana di Milano  
 Unità di Epidemiologia  
 sabato 6 novembre 2021

# REPORT GIORNALIERO COVID-19 DEL 06/11/2021

## ATS di Milano - Unità di Epidemiologia

FIG. 7.A DISTRIBUZIONE PERCENTUALE PER ETA'

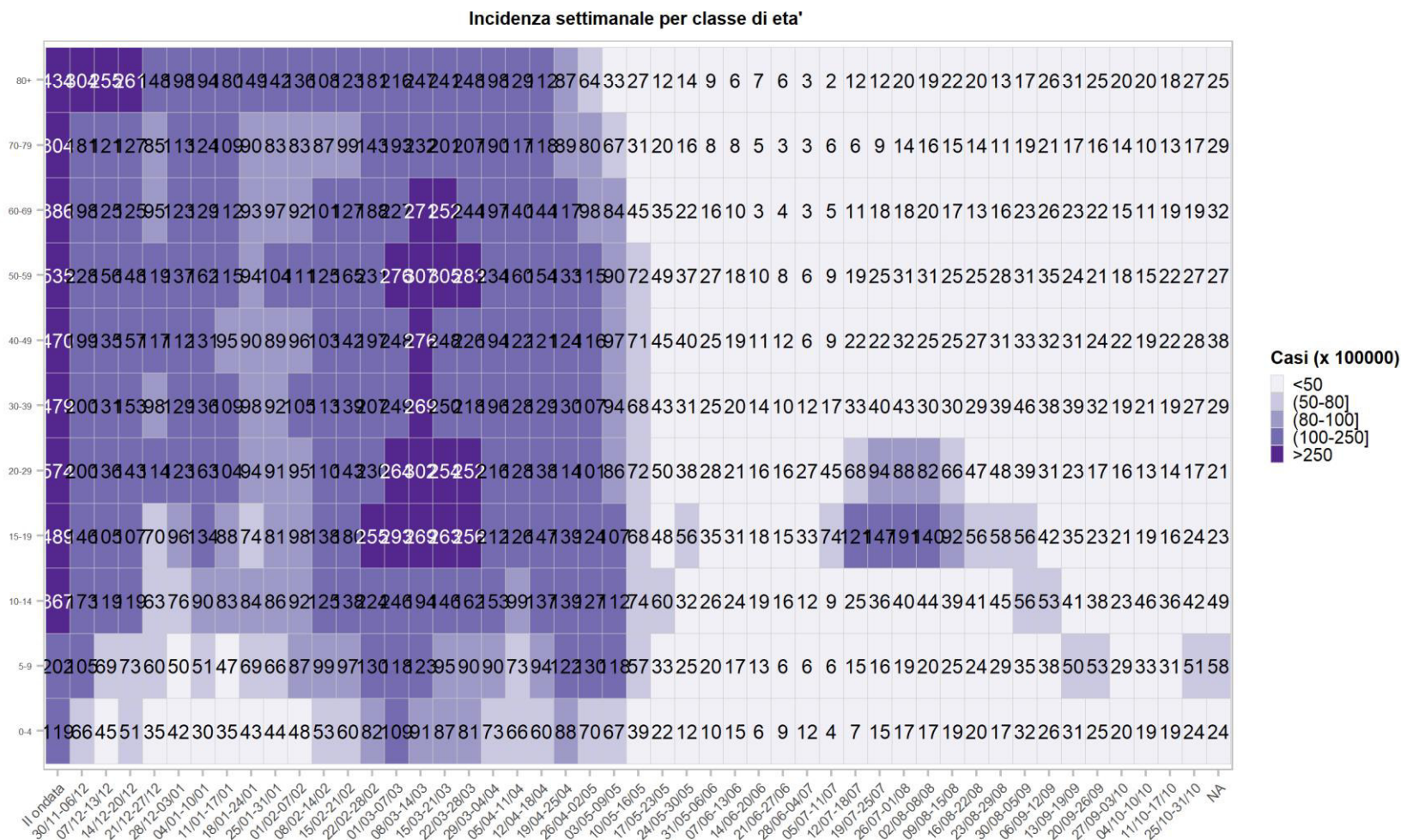


Agenzia per la Tutela della Salute della Città Metropolitana di Milano  
Unità di Epidemiologia  
sabato 6 novembre 2021

# REPORT GIORNALIERO COVID-19 DEL 06/11/2021

## ATS di Milano - Unità di Epidemiologia

FIG. 7.B CONTAGI SETTIMANALI x 100.000 ABITANTI PER CLASSI DI ETÀ



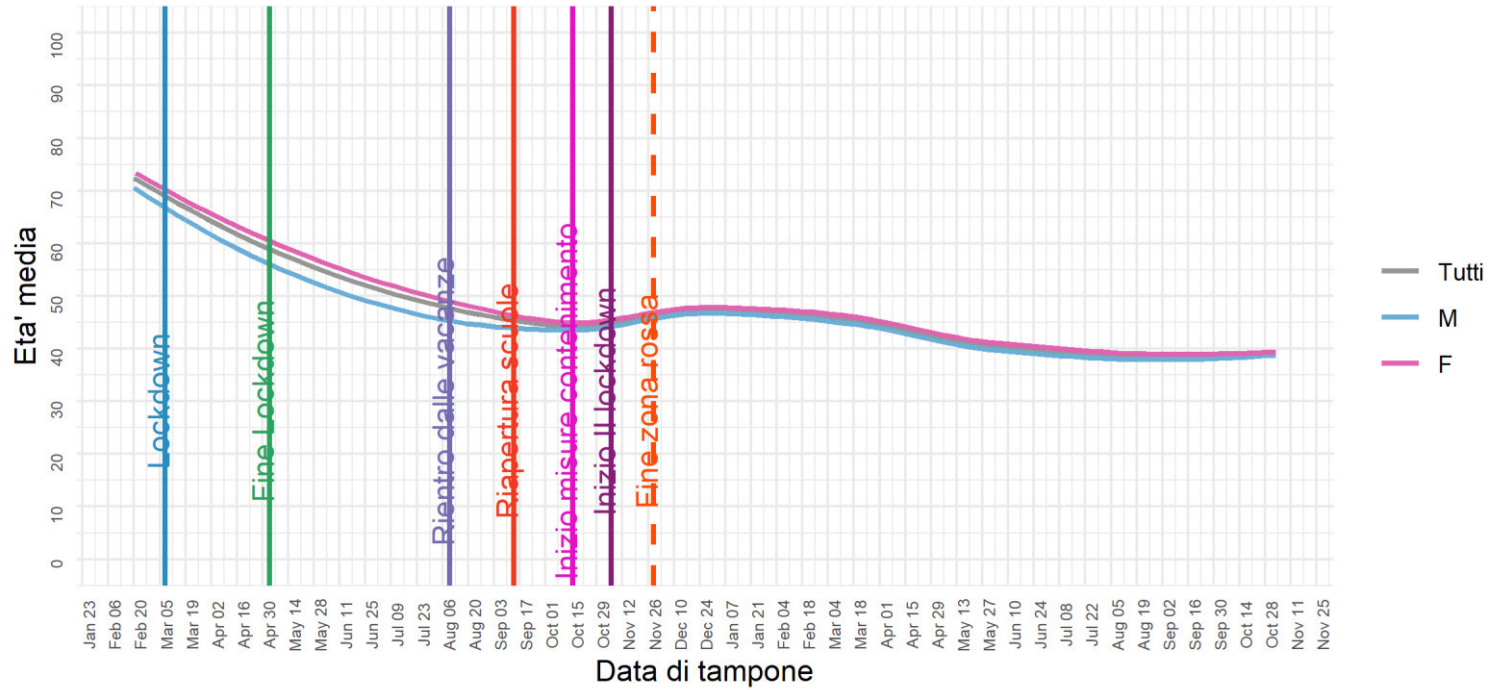
Agenzia per la Tutela della Salute della Città Metropolitana di Milano  
 Unità di Epidemiologia  
 sabato 6 novembre 2021

# REPORT GIORNALIERO COVID-19 DEL 06/11/2021

## ATS di Milano - Unità di Epidemiologia

FIG. 8. ETA' MEDIA

Eta' media



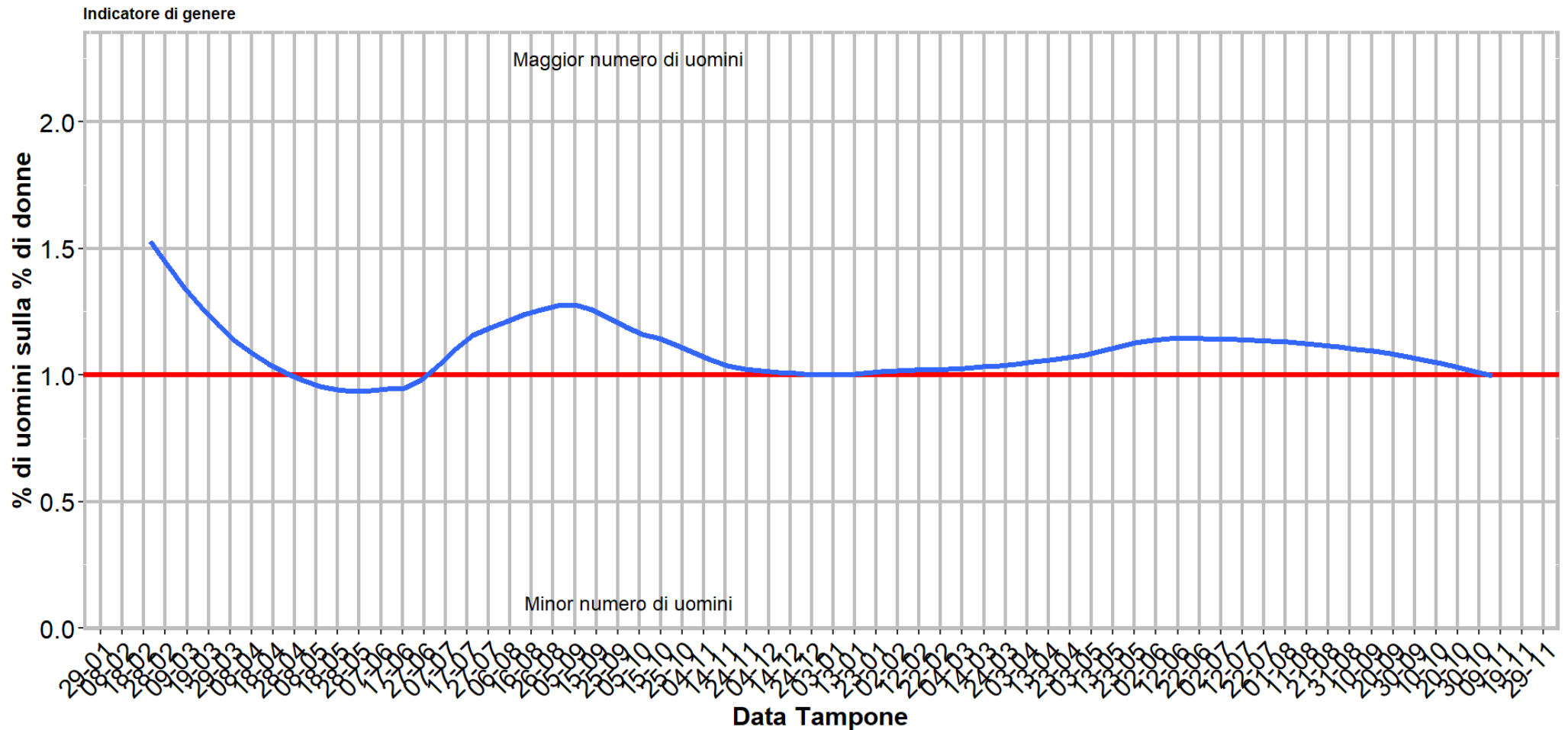
Agenzia per la Tutela della Salute della Città Metropolitana di Milano  
Unità di Epidemiologia  
sabato 6 novembre 2021



# REPORT GIORNALIERO COVID-19 DEL 06/11/2021

## ATS di Milano - Unità di Epidemiologia

FIG. 9. INDICATORE DI GENERE



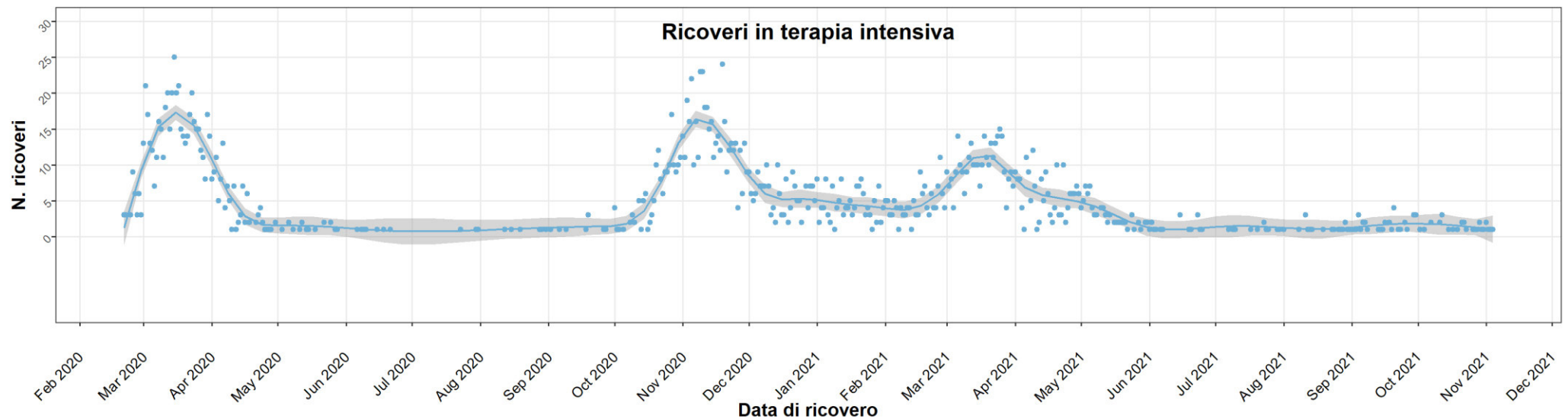
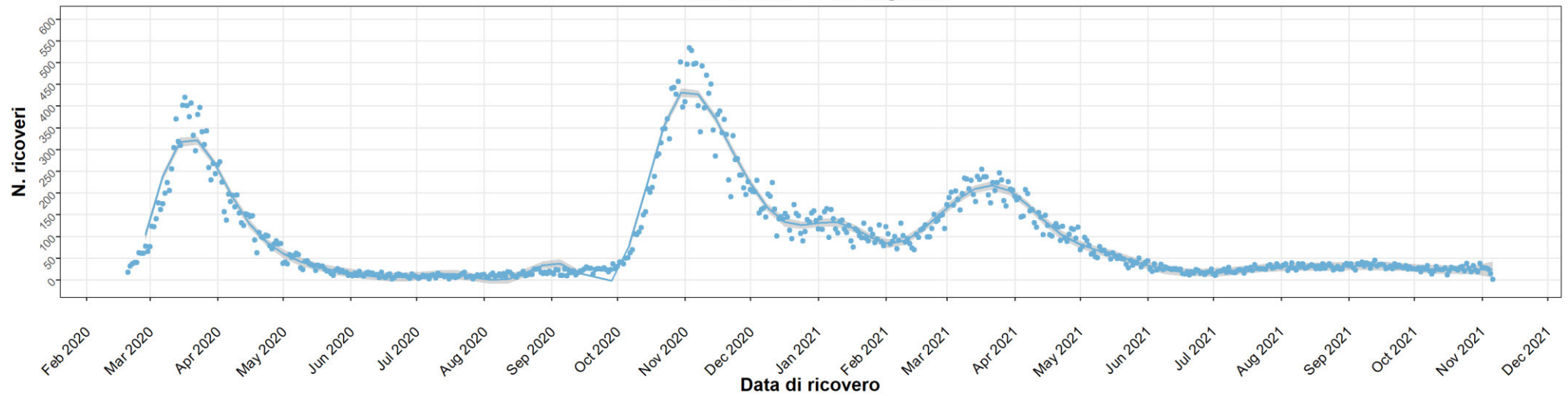
Agenzia per la Tutela della Salute della Città Metropolitana di Milano  
Unità di Epidemiologia  
sabato 6 novembre 2021

# REPORT GIORNALIERO COVID-19 DEL 06/11/2021

## ATS di Milano - Unità di Epidemiologia

FIG. 10.1 RICOVERI ATS MILANO

Numeri di ricoveri al giorno

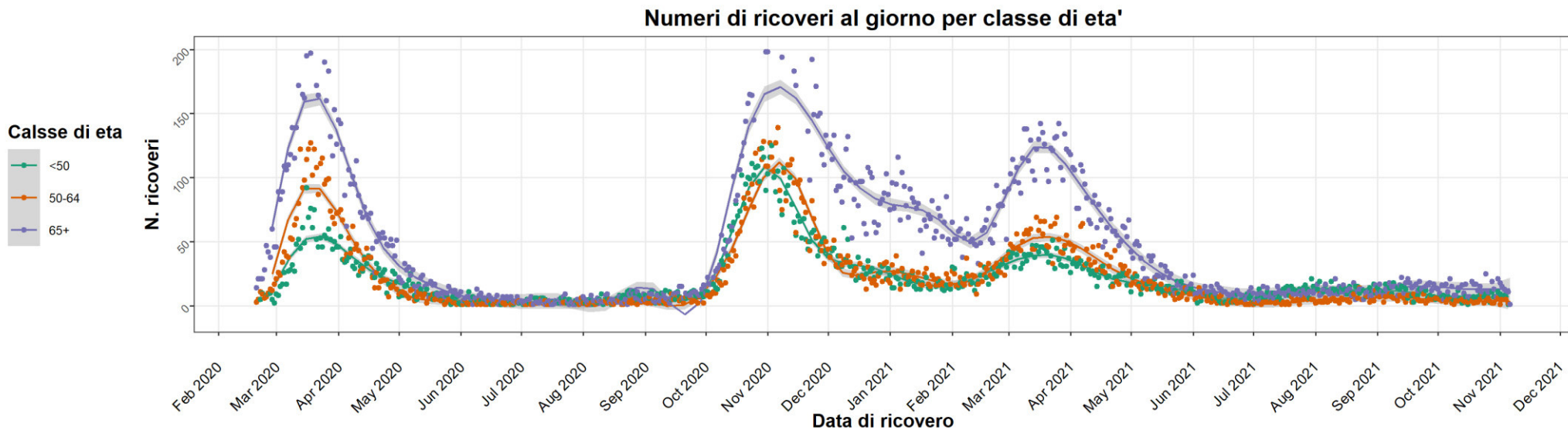
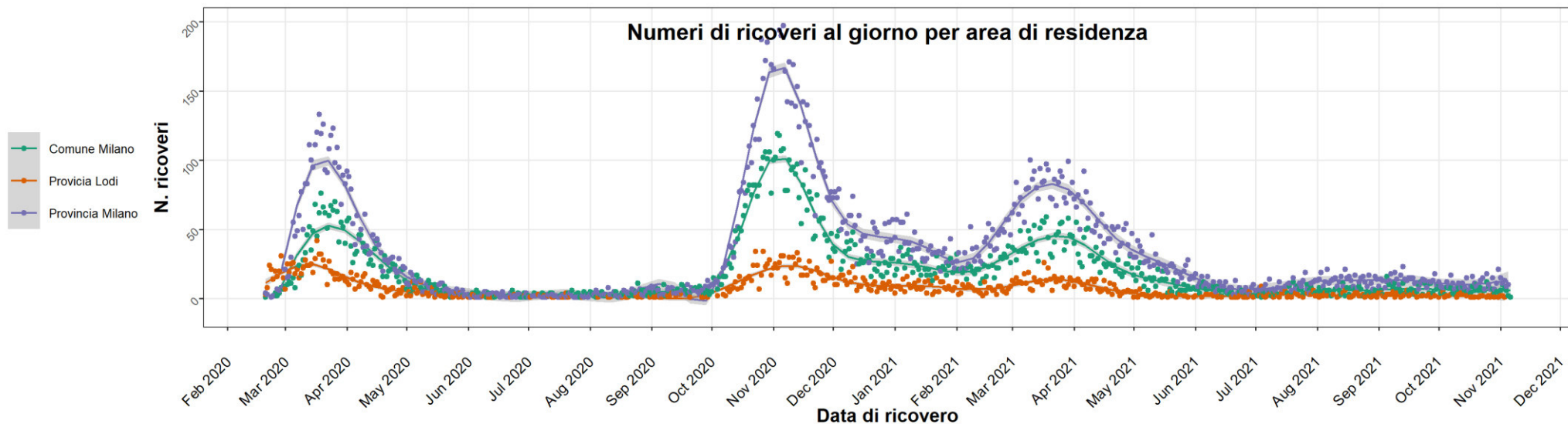


Agenzia per la Tutela della Salute della Città Metropolitana di Milano  
Unità di Epidemiologia  
sabato 6 novembre 2021

# REPORT GIORNALIERO COVID-19 DEL 06/11/2021

## ATS di Milano - Unità di Epidemiologia

FIG. 10.2 RICOVERI ATS MILANO



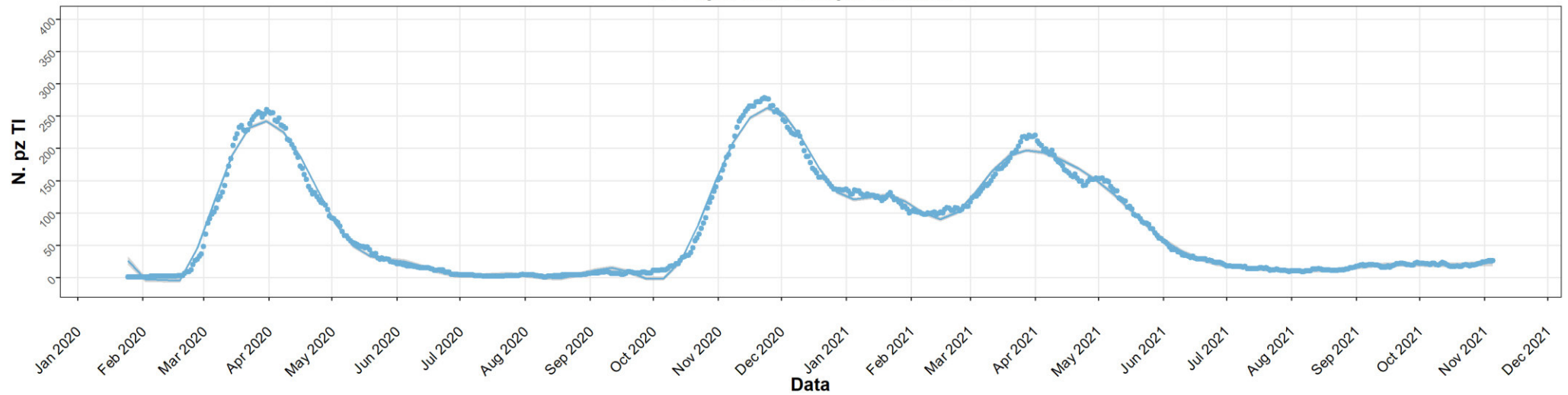
Agenzia per la Tutela della Salute della Città Metropolitana di Milano  
Unità di Epidemiologia  
sabato 6 novembre 2021

# REPORT GIORNALIERO COVID-19 DEL 06/11/2021

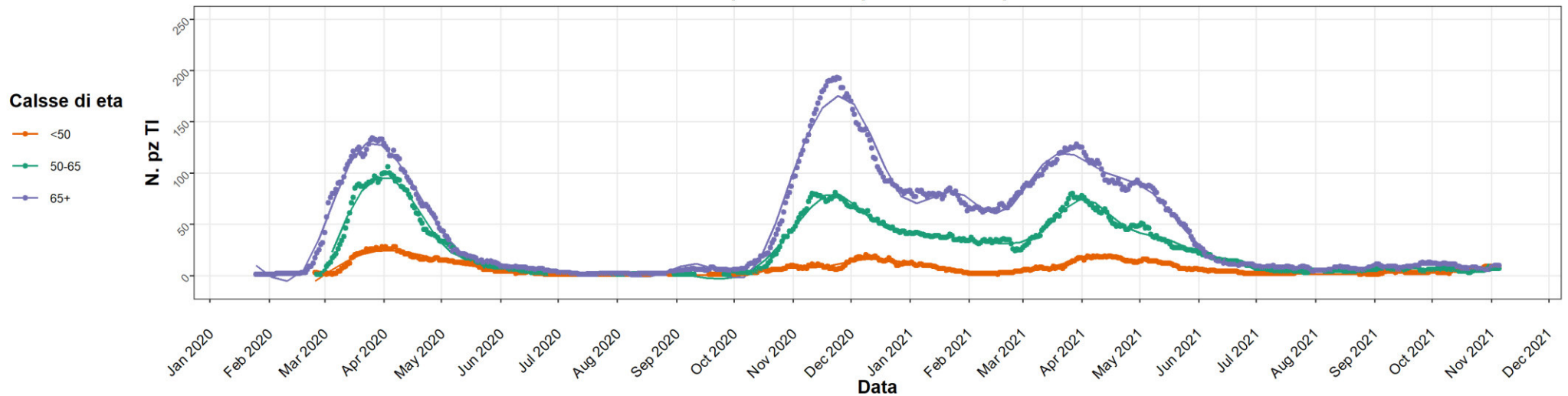
## ATS di Milano - Unità di Epidemiologia

### FIG. 11 OCCUPAZIONE TERAPIE INTENSIVE

Occupazione terapie intensive



Occupazione terapie intensive per eta'

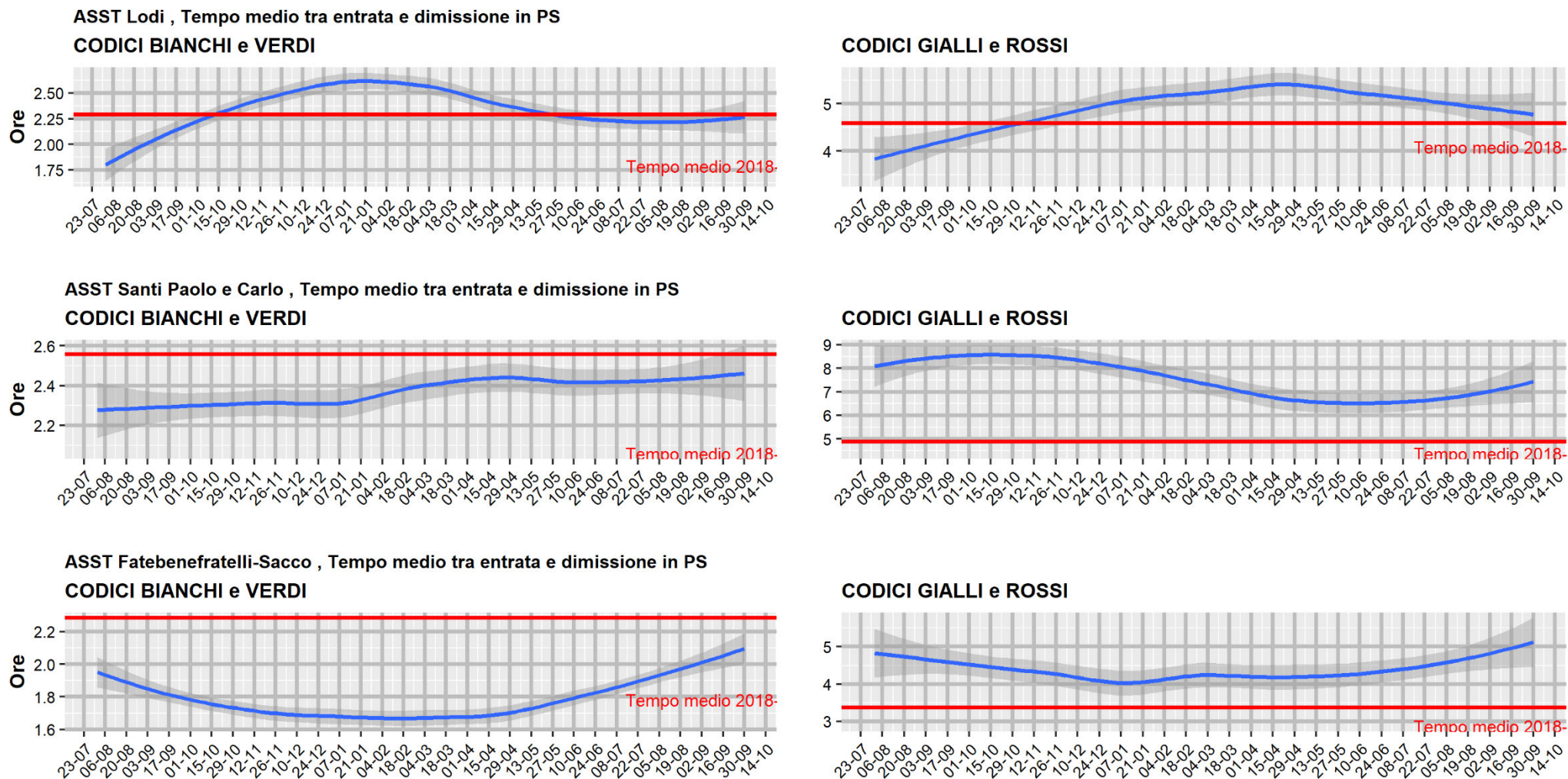


Agenzia per la Tutela della Salute della Città Metropolitana di Milano  
 Unità di Epidemiologia  
 sabato 6 novembre 2021

# REPORT GIORNALIERO COVID-19 DEL 06/11/2021

## ATS di Milano - Unità di Epidemiologia

FIG. 12.A. TEMPI ATTESA PRONTO SOCCORSO



Agenzia per la Tutela della Salute della Città Metropolitana di Milano  
Unità di Epidemiologia  
sabato 6 novembre 2021

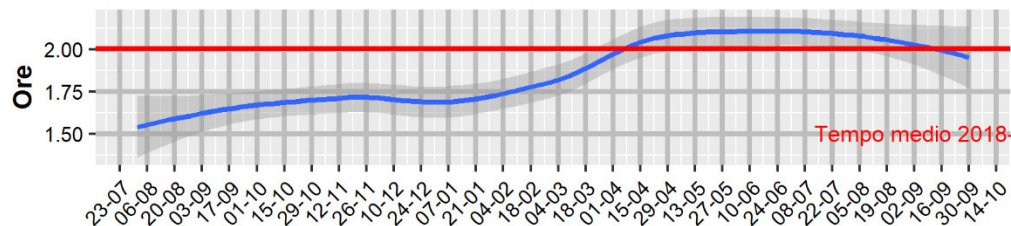
# REPORT GIORNALIERO COVID-19 DEL 06/11/2021

## ATS di Milano - Unità di Epidemiologia

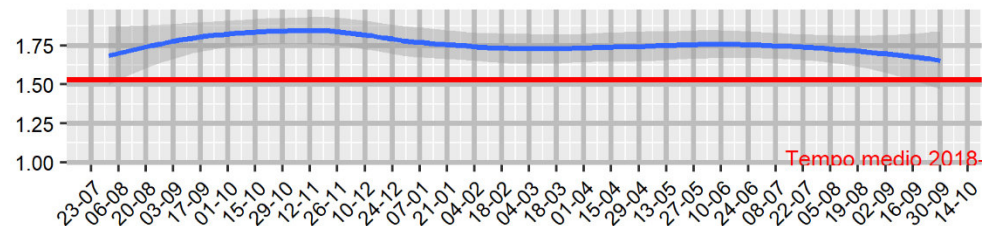
### FIG. 12.B. TEMPI ATTESA PRONTO SOCCORSO

Istituto Ortopedico Gaetano Pini , Tempo medio tra entrata e dimissione in PS

CODICI BIANCHI e VERDI

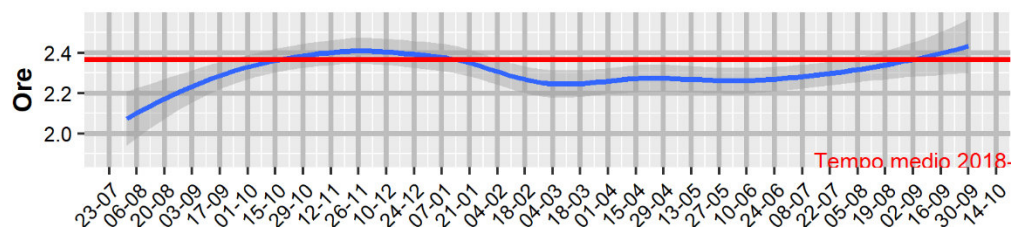


CODICI GIALLI e ROSSI

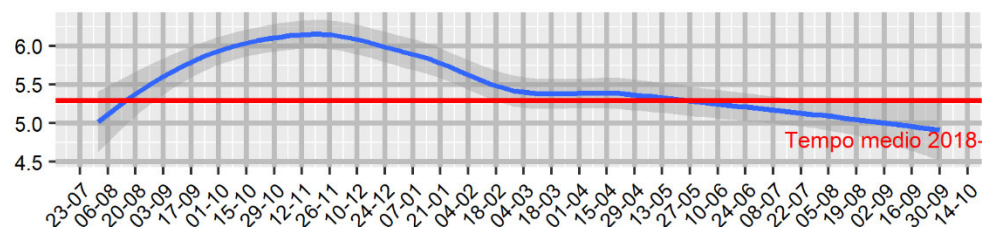


ASST Niguarda , Tempo medio tra entrata e dimissione in PS

CODICI BIANCHI e VERDI

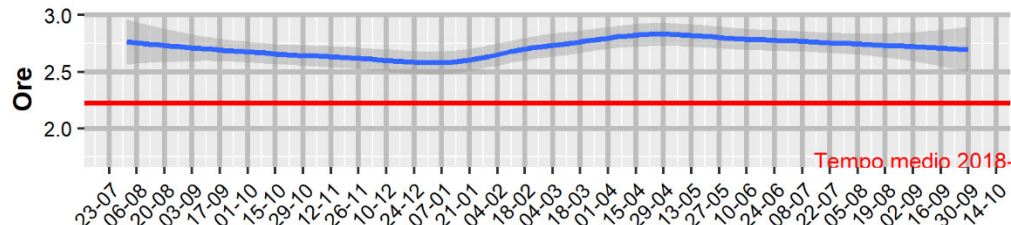


CODICI GIALLI e ROSSI

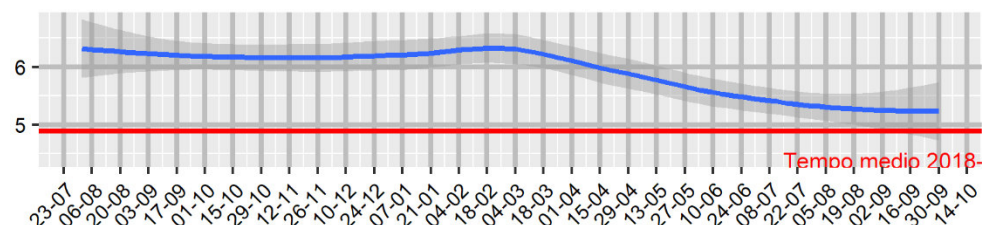


Policlinico , Tempo medio tra entrata e dimissione in PS

CODICI BIANCHI e VERDI



CODICI GIALLI e ROSSI

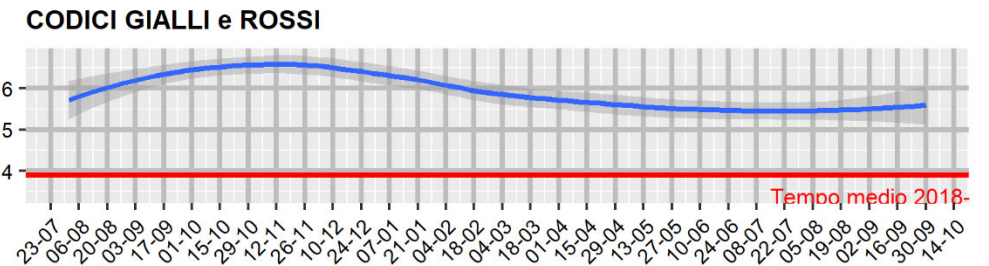
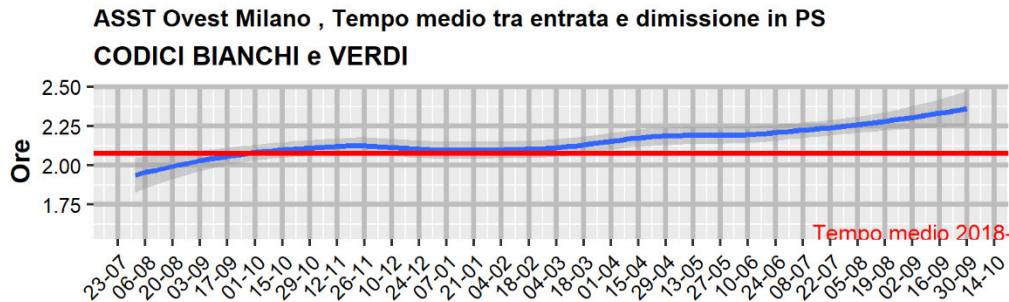
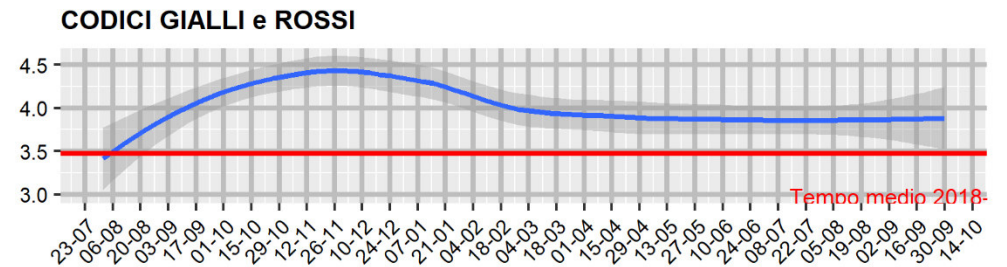
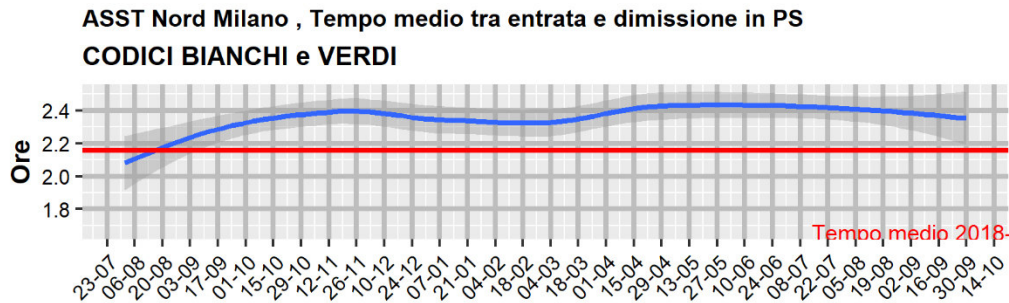
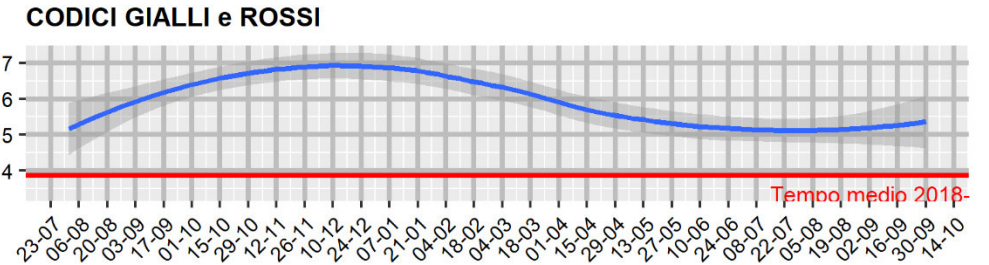
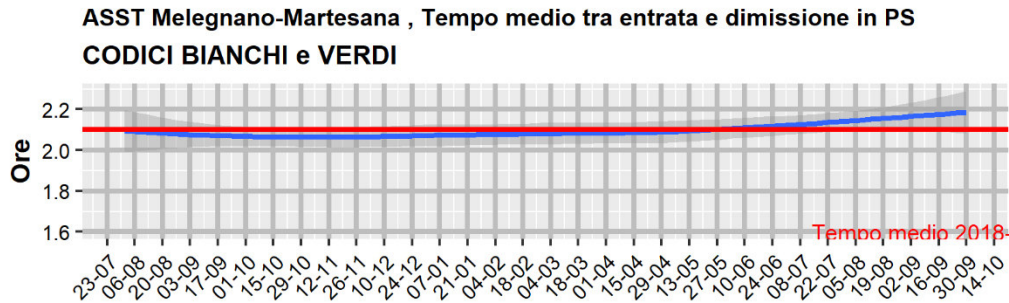


Agenzia per la Tutela della Salute della Città Metropolitana di Milano  
 Unità di Epidemiologia  
 sabato 6 novembre 2021

# REPORT GIORNALIERO COVID-19 DEL 06/11/2021

## ATS di Milano - Unità di Epidemiologia

FIG. 12.C. TEMPI ATTESA PRONTO SOCCORSO

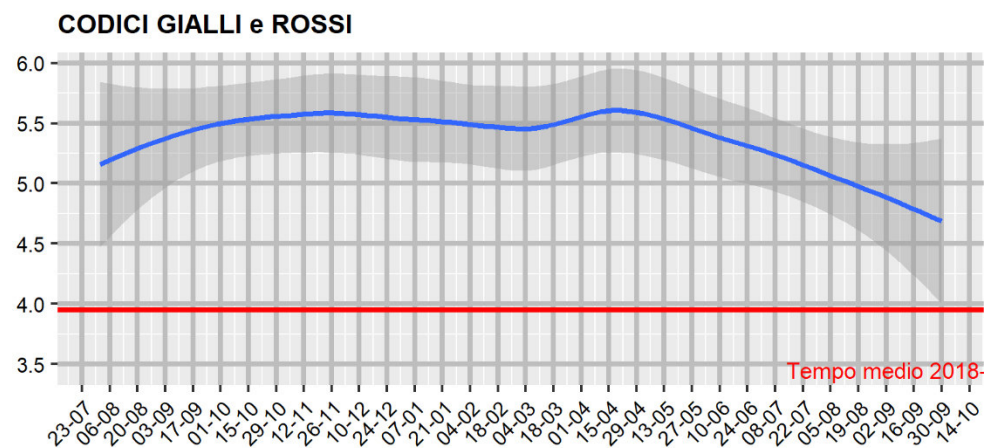
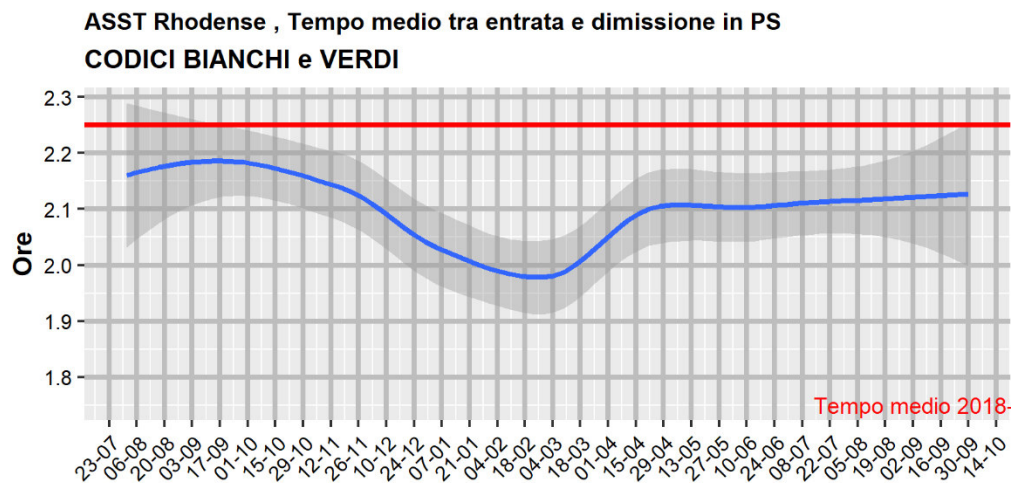
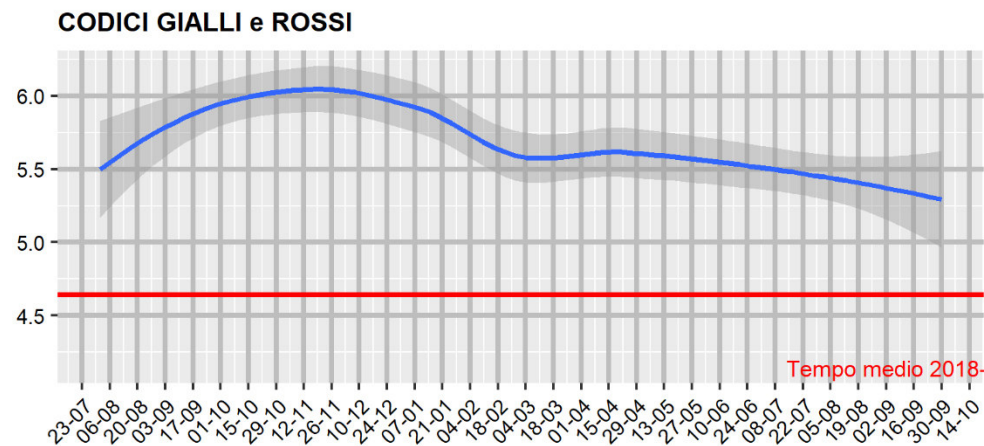
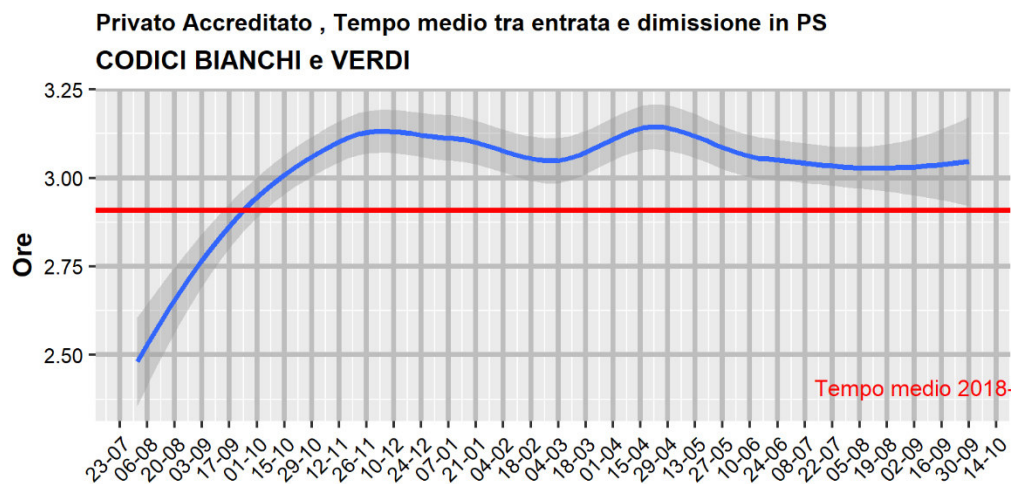


Agenzia per la Tutela della Salute della Città Metropolitana di Milano  
Unità di Epidemiologia  
sabato 6 novembre 2021

# REPORT GIORNALIERO COVID-19 DEL 06/11/2021

## ATS di Milano - Unità di Epidemiologia

FIG. 12.D. TEMPI ATTESA PRONTO SOCCORSO



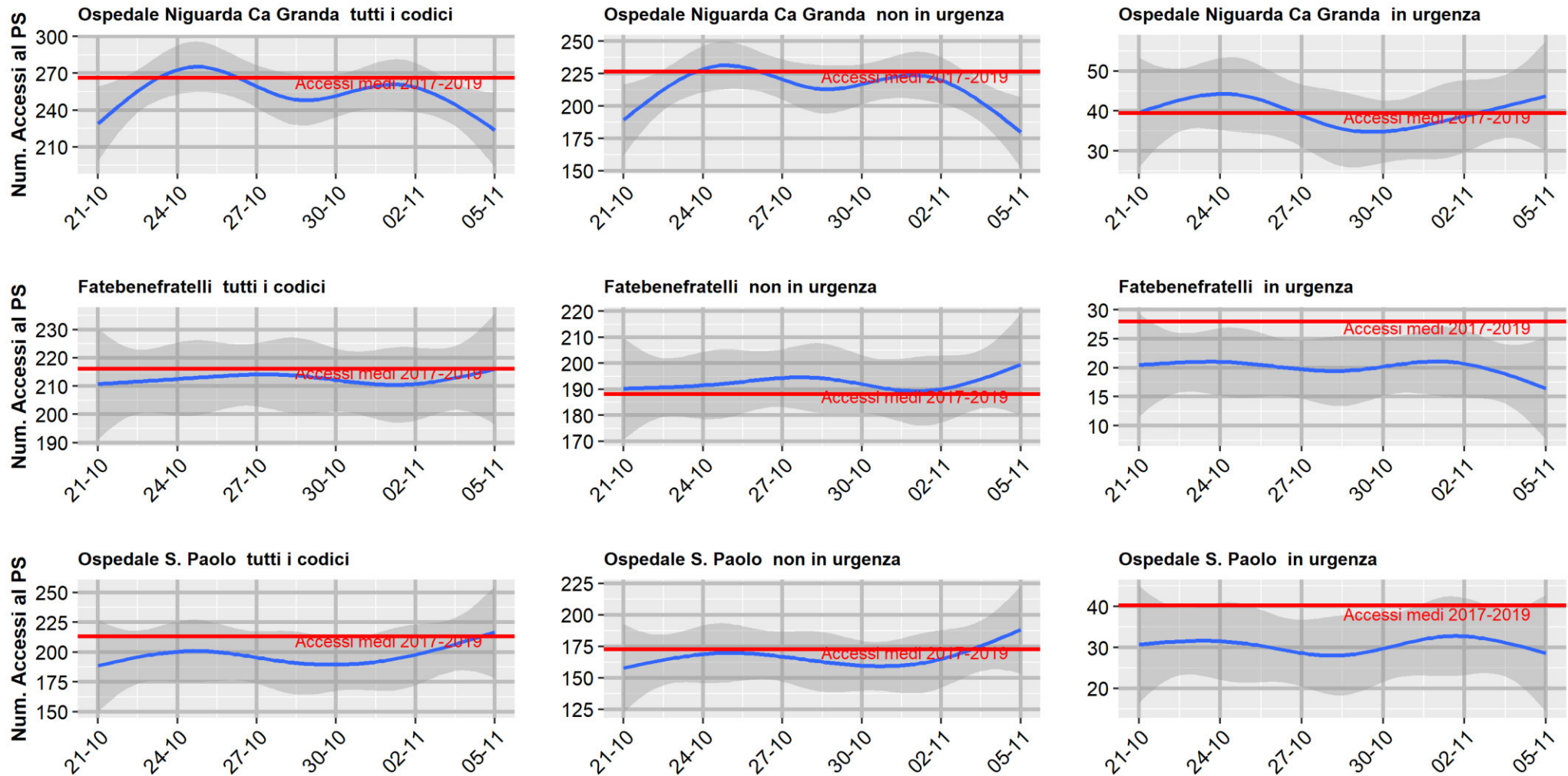
Agenzia per la Tutela della Salute della Città Metropolitana di Milano  
Unità di Epidemiologia  
sabato 6 novembre 2021



# REPORT GIORNALIERO COVID-19 DEL 06/11/2021

## ATS di Milano - Unità di Epidemiologia

### FIG. 13.A ACCESSI AL PRONTO SOCCORSO

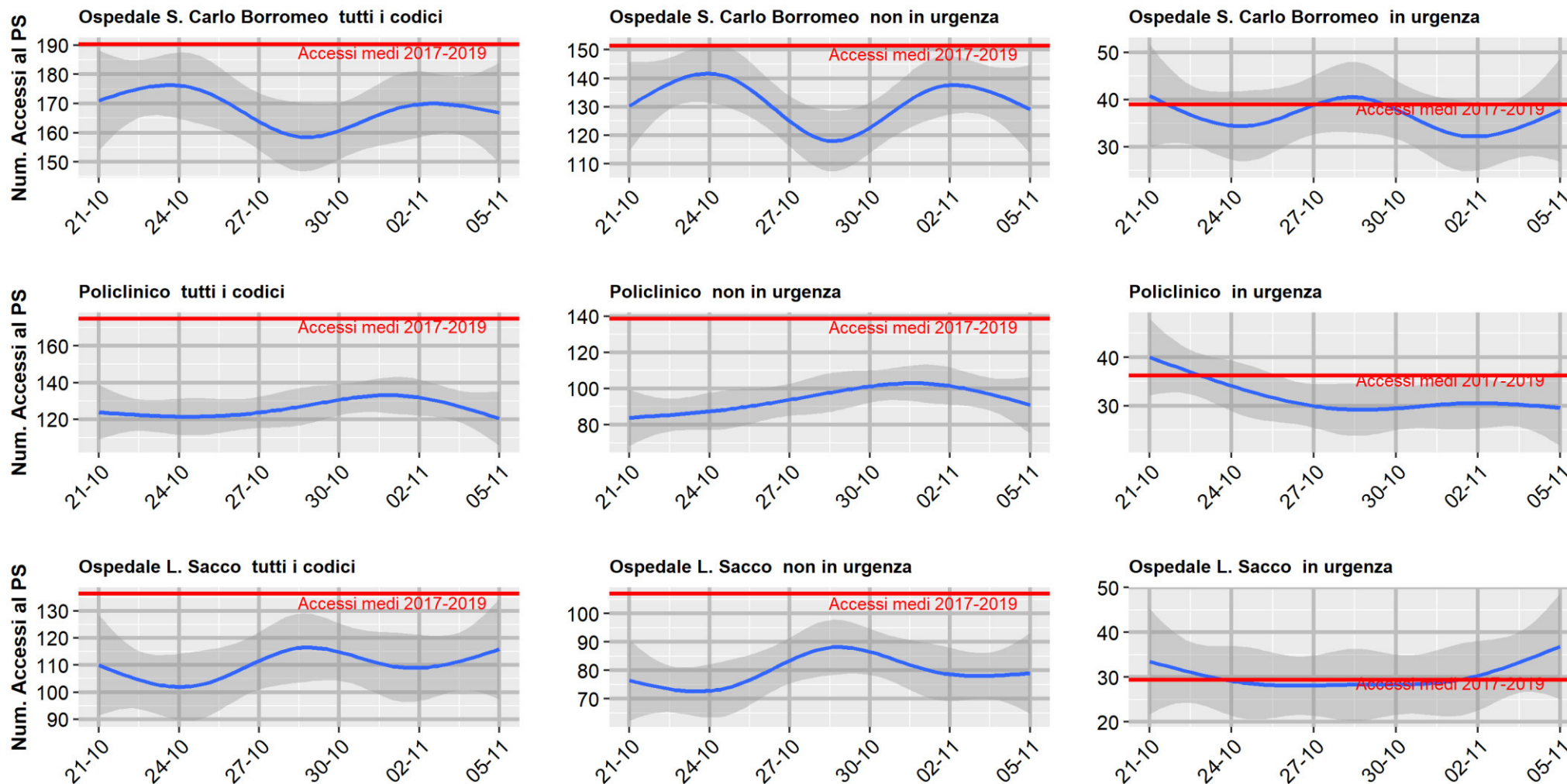


Agenzia per la Tutela della Salute della Città Metropolitana di Milano  
 Unità di Epidemiologia  
 sabato 6 novembre 2021

# REPORT GIORNALIERO COVID-19 DEL 06/11/2021

## ATS di Milano - Unità di Epidemiologia

FIG. 13.B ACCESSI AL PRONTO SOCCORSO

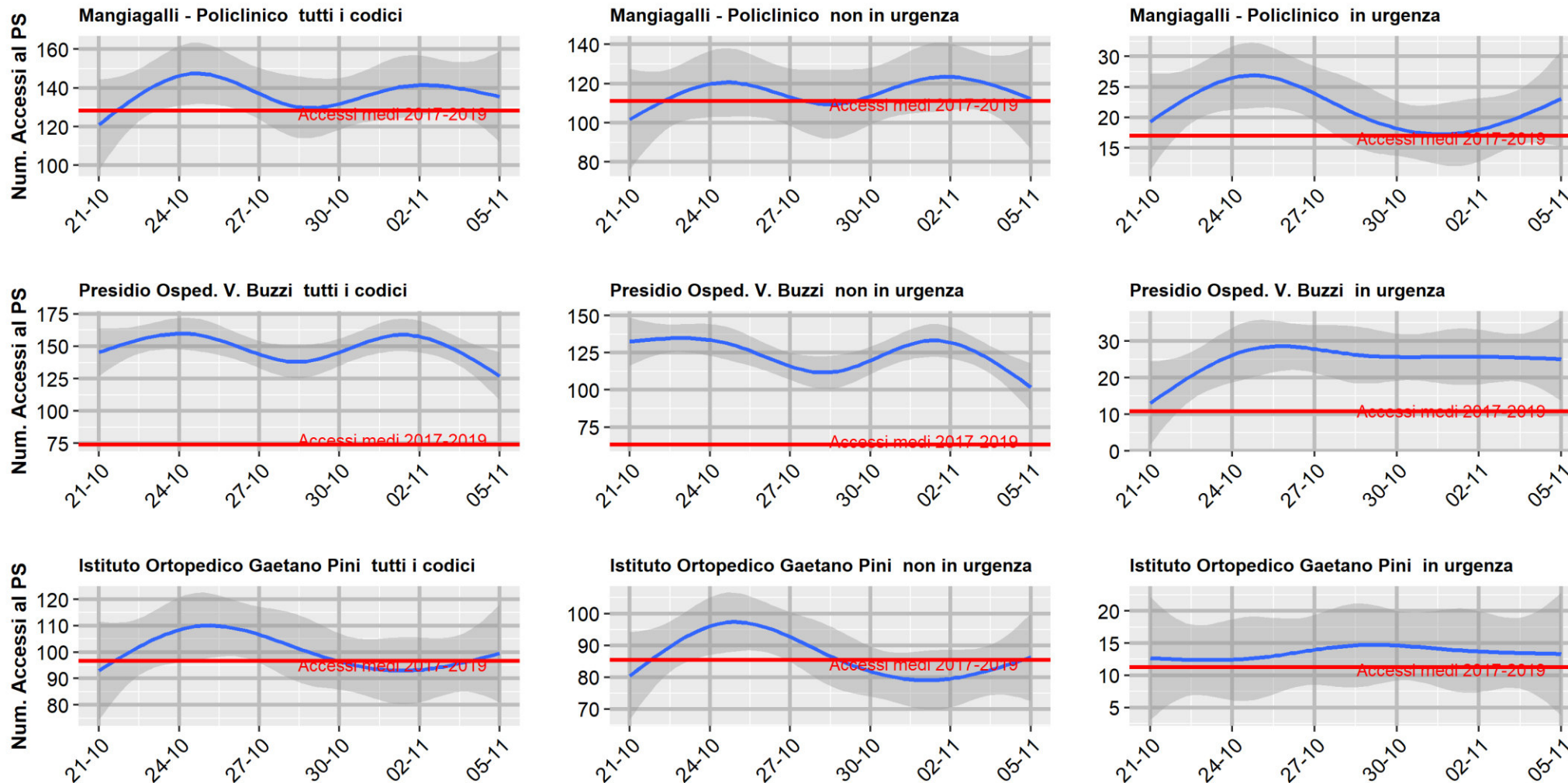


Agenzia per la Tutela della Salute della Città Metropolitana di Milano  
 Unità di Epidemiologia  
 sabato 6 novembre 2021

# REPORT GIORNALIERO COVID-19 DEL 06/11/2021

## ATS di Milano - Unità di Epidemiologia

FIG. 13.C ACCESSI AL PRONTO SOCCORSO

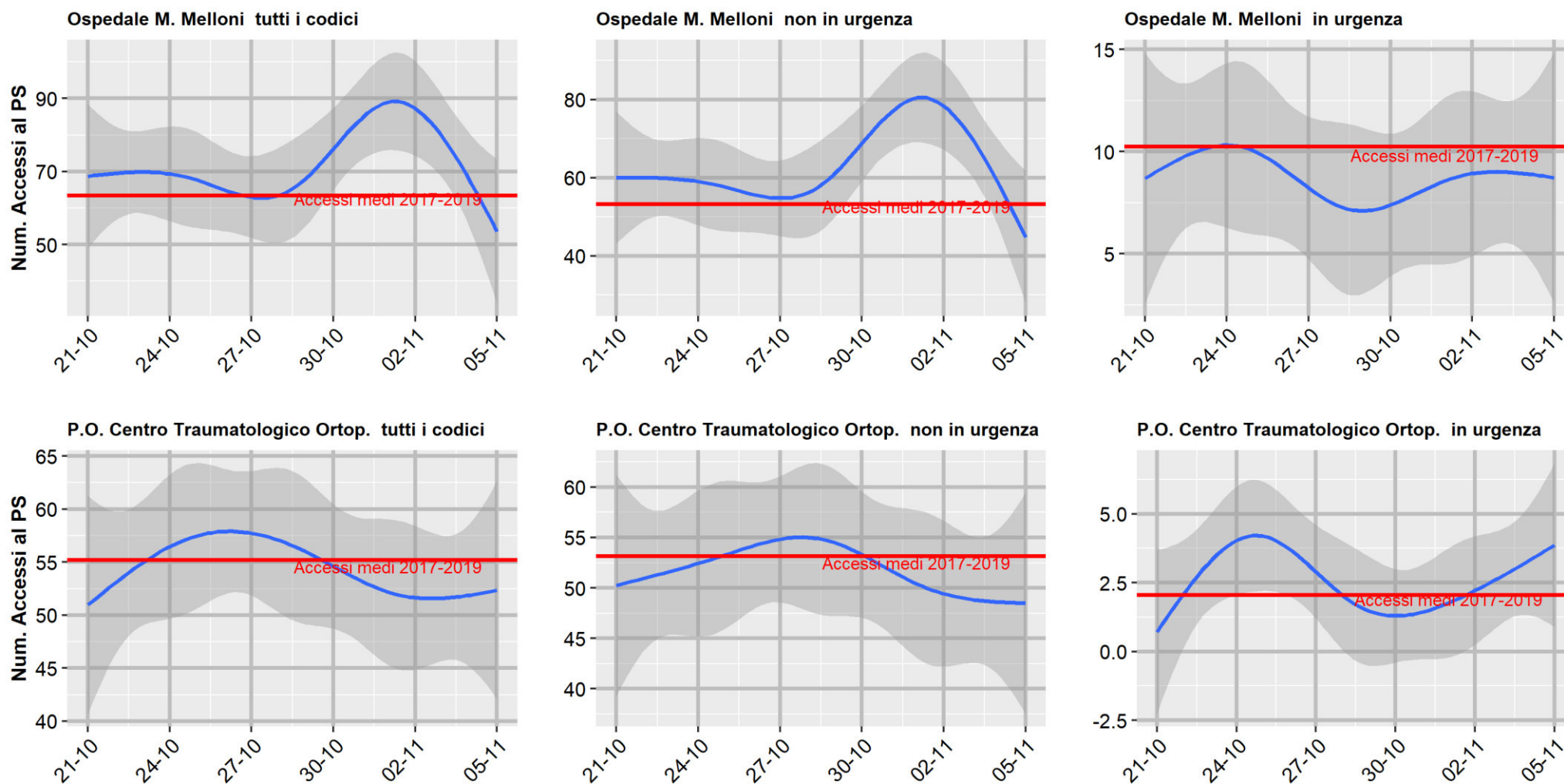


Agenzia per la Tutela della Salute della Città Metropolitana di Milano  
 Unità di Epidemiologia  
 sabato 6 novembre 2021

## REPORT GIORNALIERO COVID-19 DEL 06/11/2021

## ATS di Milano - Unità di Epidemiologia

## FIG. 13.D. ACCESSI AL PRONTO SOCCORSO



Agenzia per la Tutela della Salute della Città Metropolitana di Milano  
Unità di Epidemiologia  
sabato 6 novembre 2021