



COVID-19

MONITORAGGIO GIORNALIERO

A cura della
Unità di Epidemiologia di ATS di Milano

REPORT GIORNALIERO COVID-19 DEL 03/06/2021

ATS di Milano - Unità di Epidemiologia

Sommarario

GUIDA ALLA LETTURA.....	4
FIG. 1.A1 R(T) GIORNALIERO PER DATA DI TAMPONE: media su 7 giorni	6
FIG. 1.A2 R(T) GIORNALIERO PER DATA DI TAMPONE: media su 14 giorni	7
FIG. 1.B1 R(T) GIORNALIERO PER DATA DI RICOVERO: media su 7 giorni	8
FIG. 1.B2 R(T) GIORNALIERO PER DATA DI RICOVERO: media su 14 giorni	9
FIG. 1.C CONFRONTO R(T) GIORNALIERO PER TIPO DI EVENTO	10
FIG. 1.E NUMERO CASI E RICOVERI GIORNO	12
FIG. 1.F R(T) GIORNALIERO PER DATA DI TAMPONE SOLO COMUNE DI MILANO: media su 7 giorni	13
FIG. 1.G R(T) GIORNALIERO PER DATA DI TAMPONE SOLO COMUNE DI MILANO : media su 14 giorni	14
FIG. 1.H NUMERO DI CASI E NUMERO DI GUARITI AL GIORNO SOLO COMUNE DI MILANO	15
FIG. 1.I MORTALITA' GIORNALIERA SOLO COMUNE DI MILANO	16
FIG. 1.L VARIAZIONE DELLA MORTALITA' GIORNALIERA SOLO COMUNE DI MILANO	17
FIG. 2. PREVISIONE.....	18
FIG. 3.A MAPPA COMUNI CON PIÙ DI 250 casi x 100 000 abitanti	19
FIG. 3.B MAPPA DEI CASI CONFERMATI – 28/05/2021	20
FIG. 4.1 INCIDENZA PER PROVINCIA	21
FIG. 4.2 INCIDENZA PER DISTRETTO DI MILANO (CAP)	22
FIG. 4.3 INCIDENZA PER DISTRETTO RHODENSE.....	23
FIG. 4.4 INCIDENZA PER DISTRETTO OVEST MILANO.....	24
FIG. 4.5 INCIDENZA PER DISTRETTO NORD MILANO	25
FIG. 4.6 INCIDENZA PER DISTRETTO MELEGNANO-MARTESANA.....	26

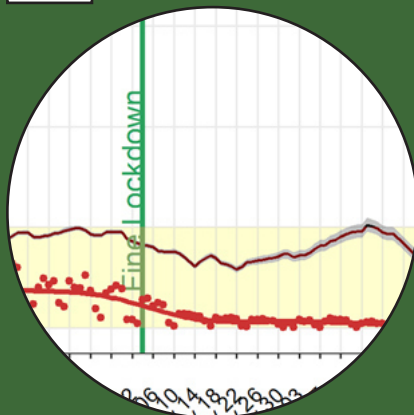
Agenzia per la Tutela della Salute della Città Metropolitana di Milano
Unità di Epidemiologia
giovedì 3 giugno 2021

**REPORT GIORNALIERO COVID-19 DEL 03/06/2021**
ATS di Milano - Unità di Epidemiologia

FIG. 4. INCIDENZA PER DISTRETTO LODI	27
FIG. 5. CURVA EPIDEMICA PER DATA SINTOMI	28
FIG. 6. CURVA EPIDEMICA PER DATA TAMPONE	29
FIG. 7.A DISTRIBUZIONE PERCENTUALE PER ETA'	30
FIG. 7.B CONTAGI SETTIMANALI x 100.000 ABITANTI PER CLASSI DI ETÀ.....	31
FIG. 8. ETA' MEDIA.....	32
FIG. 9. INDICATORE DI GENERE.....	33
FIG. 10.1 RICOVERI ATS MILANO	34
FIG. 10.2 RICOVERI ATS MILANO	35
FIG. 11 OCCUPAZIONE TERAPIE INTENSIVE.....	36
FIG. 12.A. TEMPI ATTESA PRONTO SOCCORSO.....	37
FIG. 12.B. TEMPI ATTESA PRONTO SOCCORSO.....	38
FIG. 12.C. TEMPI ATTESA PRONTO SOCCORSO.....	39
FIG. 12.D. TEMPI ATTESA PRONTO SOCCORSO.....	40
FIG. 13.A ACCESSI AL PRONTO SOCCORSO	41
FIG. 13.B ACCESSI AL PRONTO SOCCORSO	42
FIG. 13.C ACCESSI AL PRONTO SOCCORSO	43
FIG. 13.D. ACCESSI AL PRONTO SOCCORSO	44

Fig.1

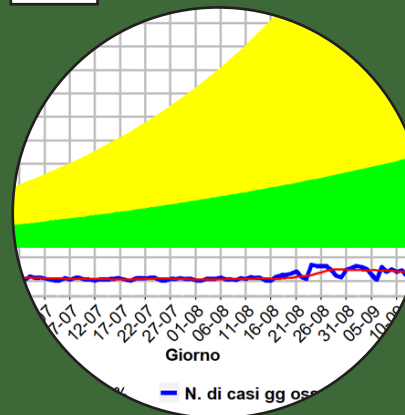
R(t) per data sintomi



Rappresenta il numero di persone che mediamente vengono infettate da un singolo caso. Un valore inferiore a uno indica che l'epidemia sta rallentando, ossia che ogni malato infetta, mediamente, meno di una persona. Un valore maggiore di uno indica che l'epidemia è in fase progressiva e che ogni malato infetta mediamente più di una persona. I puntini rossi rappresentano il numero di casi osservati per giorno.

Fig.2

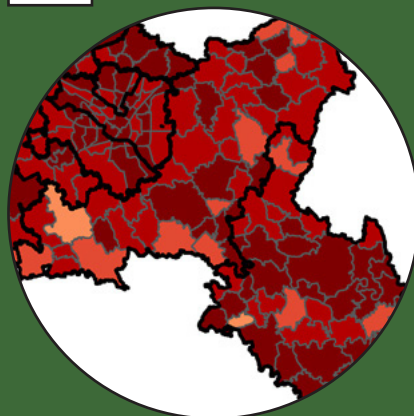
PREVISIONE



Rappresenta il numero di nuovi casi (linea blu) e il numero dei casi previsti (linea nera) pari al numero medio dei casi nella settimana precedente. Se la linea blu taglia la nera dal basso siamo in una fase di rialzo della epidemia, se la linea blu taglia la nera dall'alto siamo in una fase di ribasso della epidemia. La banda di allerta verde indica un numero di casi superiore all'1% rispetto al numero di casi osservati il 4 Maggio 2020 (chiusura del primo Lockdown), la banda di allerta gialla indica un numero di casi superiore all'2%.

Fig.3

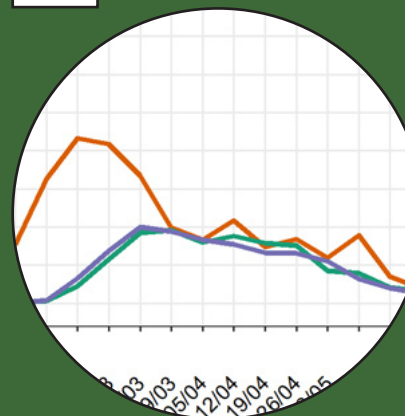
MAPPA RATE



Numeri totali di casi (dall'inizio della epidemia) ogni 1000 abitanti per comune, i colori più scuri sono associati ad un numero maggiore di casi osservati in quel comune.

Fig.4

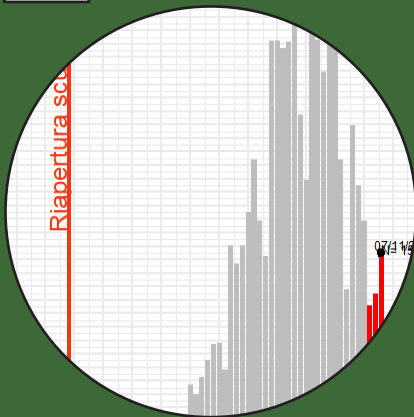
INCIDENZA per settimana per tamponi positivi



Numero settimanale di tamponi positivi ogni 1000 abitanti per zona (Milano, provincia di Milano e Lodi).

Fig.5e6

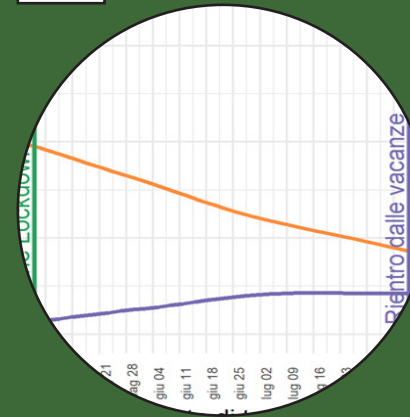
CURVE epidemiche



Rappresentano il numero di nuovi casi giornalieri per data di sintomi e data di tampone. In rosso i dati recenti ancora in fase di integrazione.

Fig.7

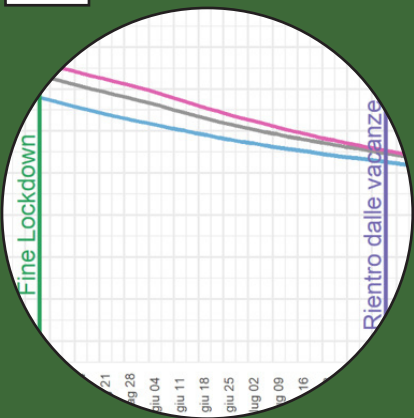
DISTRIBUZIONE PERCENTUALE per età



Rappresenta giornalmente la percentuale di pazienti di età <18 e >65 anni tra tutti i pazienti risultati positivi a quella data.

Fig.8

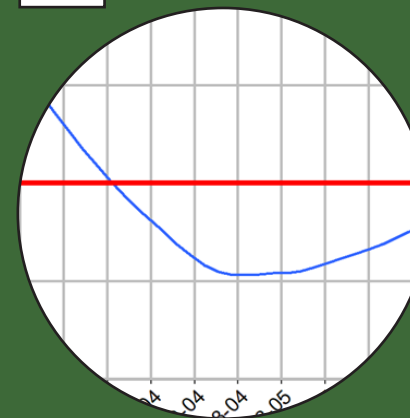
ETA' MEDIA per data di tampone e genere



Rappresenta giornalmente l'età media dei pazienti risultati positivi a quella data, totali e per genere.

Fig.9

INDICATORE di genere

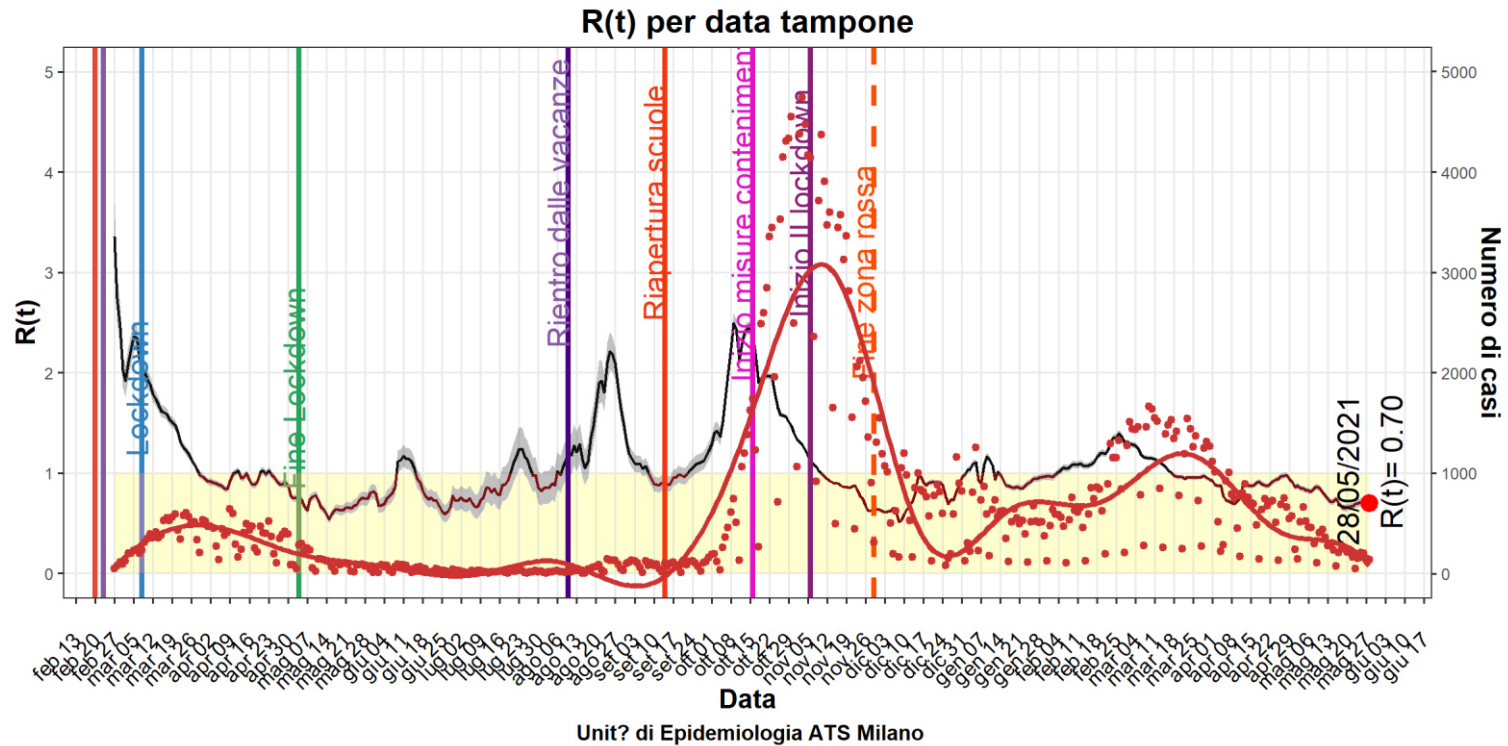


Il grafico mostra giornalmente il rapporto tra la percentuale di uomini - calcolata come i positivi in quella data rispetto al totale degli uomini positivi e la stessa percentuale calcolata per le donne. Un valore maggiore di uno (linea rossa) equivale ad un numero maggiore di uomini infettati rispetto alle donne, un valore inferiore di uno equivale ad un numero minore di uomini infettati rispetto alle donne.

REPORT GIORNALIERO COVID-19 DEL 03/06/2021

ATS di Milano - Unità di Epidemiologia

FIG. 1.A1 R(t) GIORNALIERO PER DATA DI TAMPONE: media su 7 giorni

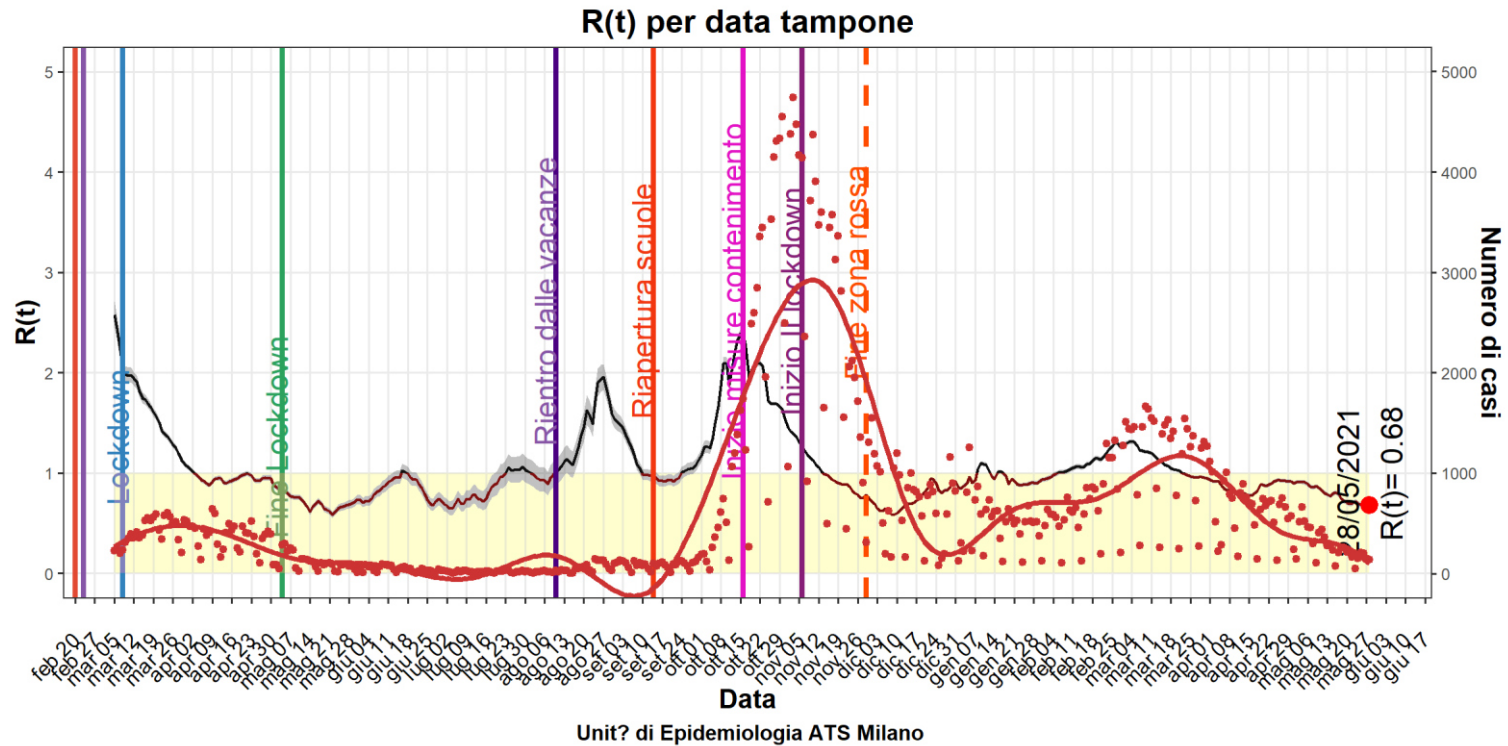


Agenzia per la Tutela della Salute della Città Metropolitana di Milano
Unità di Epidemiologia
giovedì 3 giugno 2021

REPORT GIORNALIERO COVID-19 DEL 03/06/2021

ATS di Milano - Unità di Epidemiologia

FIG. 1.A2 R(T) GIORNALIERO PER DATA DI TAMPONE: media su 14 giorni

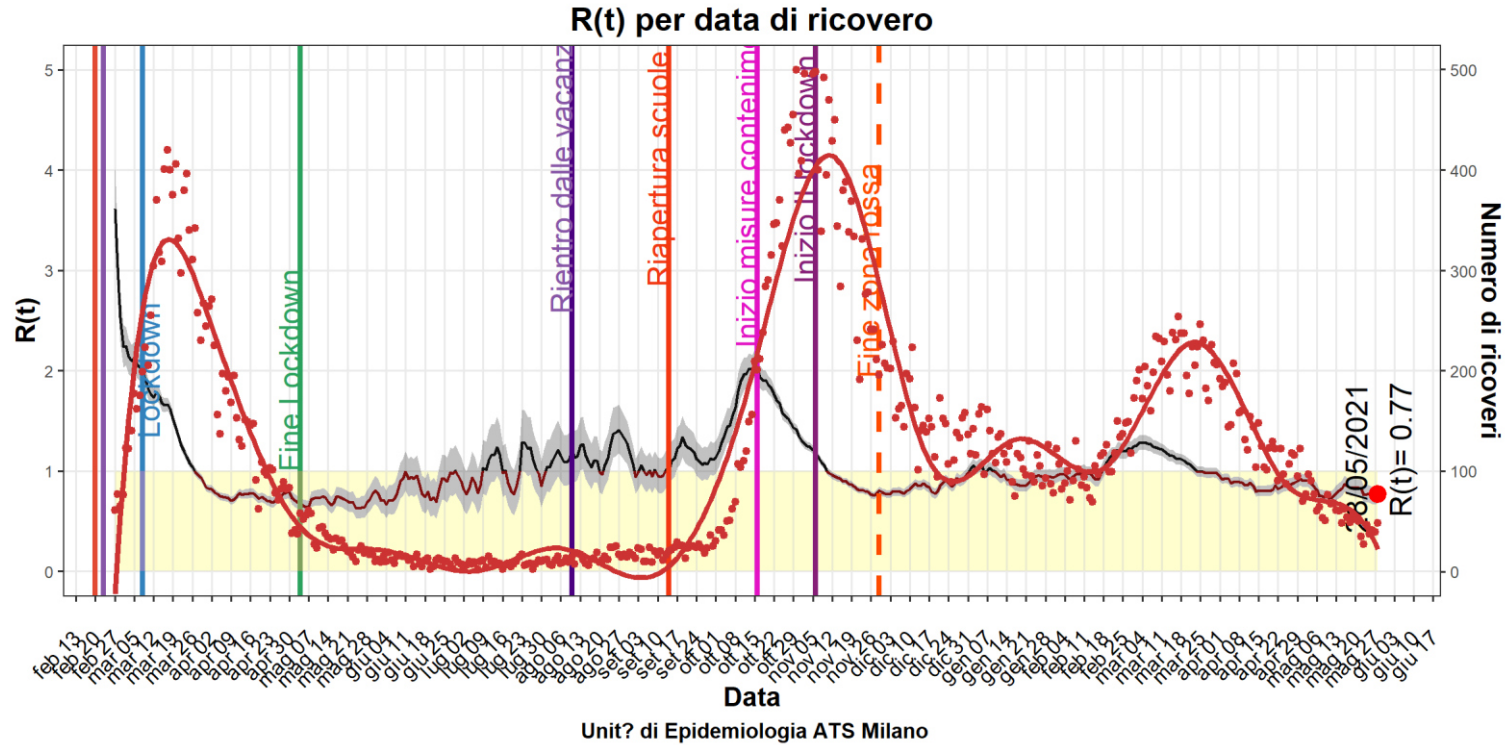


Agenzia per la Tutela della Salute della Città Metropolitana di Milano
Unità di Epidemiologia
giovedì 3 giugno 2021

REPORT GIORNALIERO COVID-19 DEL 03/06/2021

ATS di Milano - Unità di Epidemiologia

FIG. 1.B1 R(t) GIORNALIERO PER DATA DI RICOVERO: media su 7 giorni

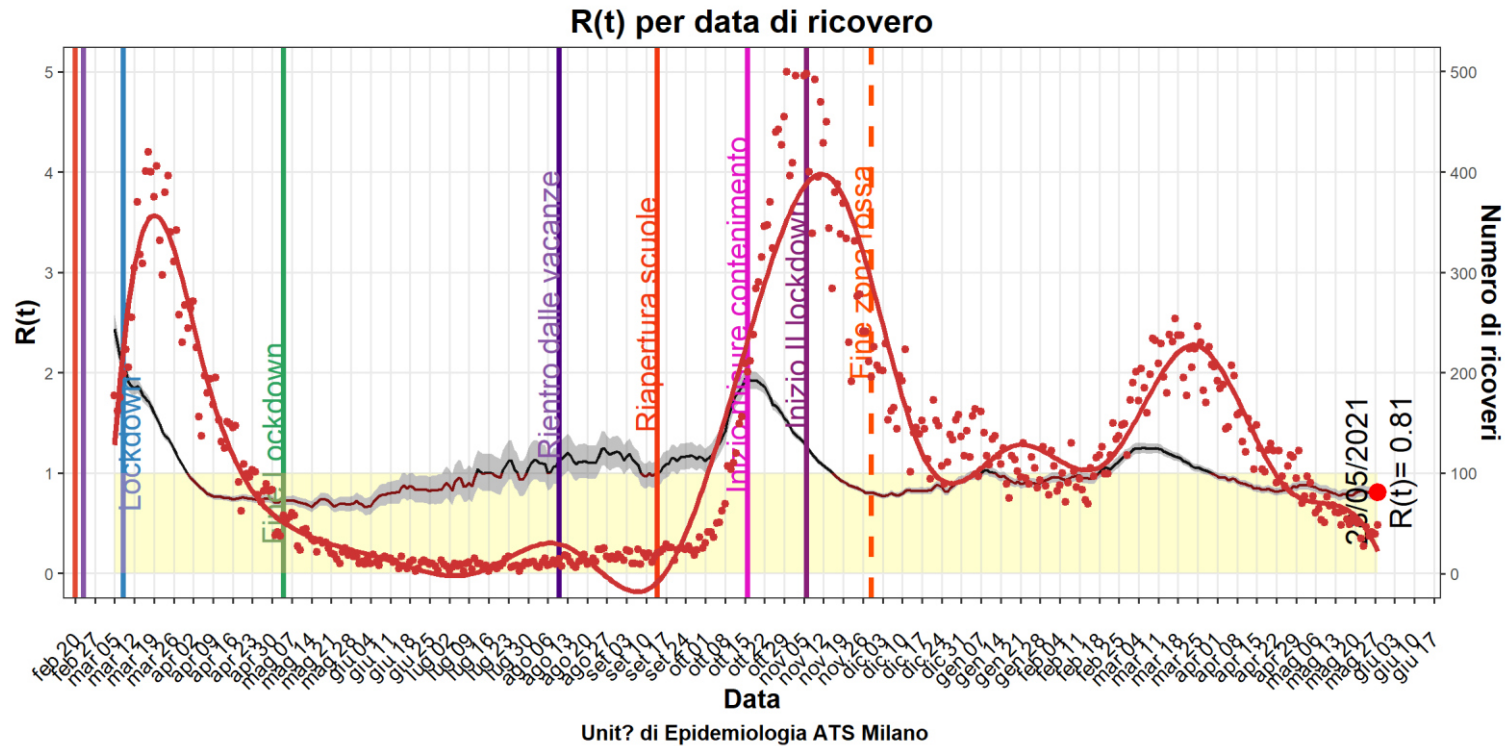


Agenzia per la Tutela della Salute della Città Metropolitana di Milano
Unità di Epidemiologia
giovedì 3 giugno 2021

REPORT GIORNALIERO COVID-19 DEL 03/06/2021

ATS di Milano - Unità di Epidemiologia

FIG. 1.B2 R(T) GIORNALIERO PER DATA DI RICOVERO: media su 14 giorni



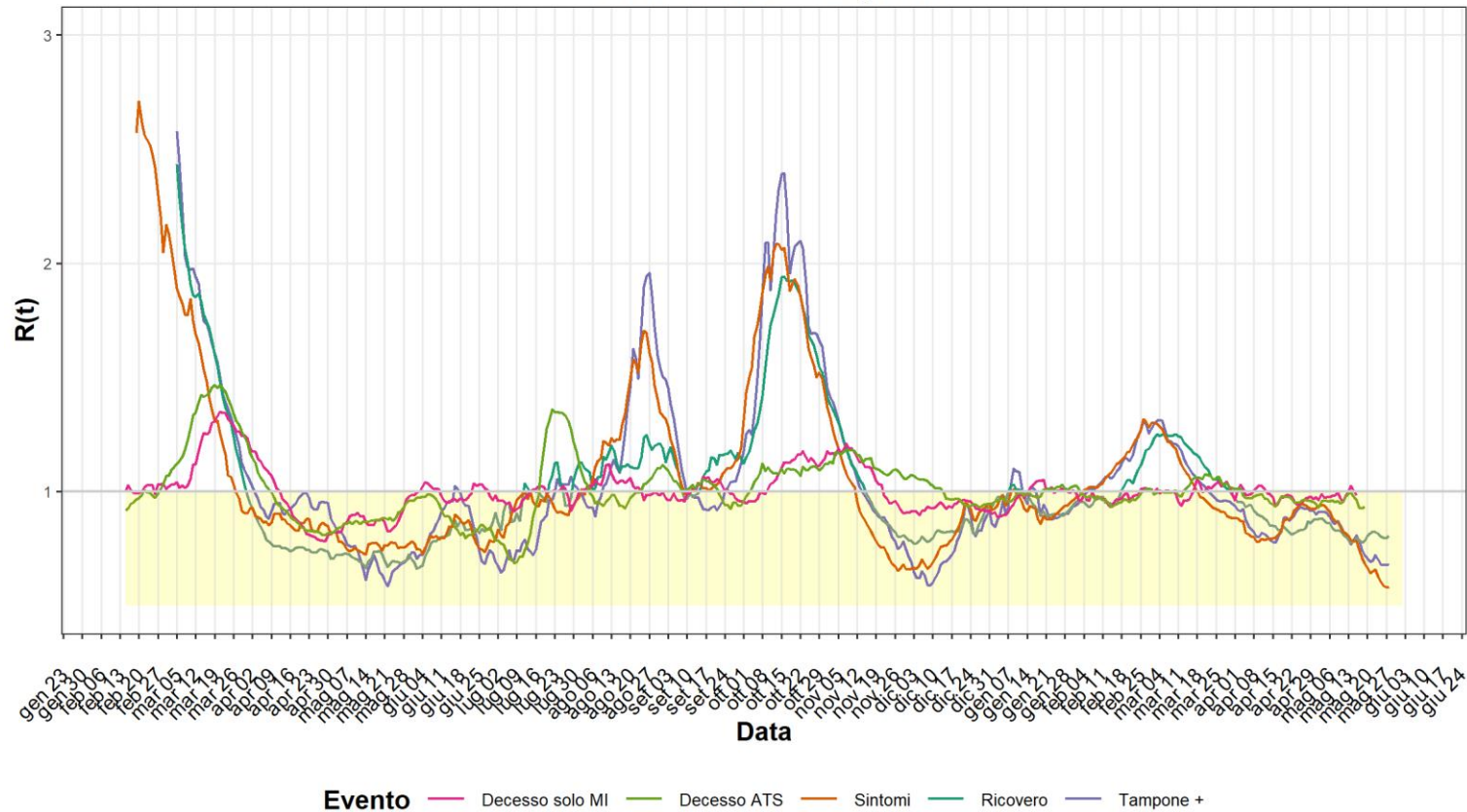
Agenzia per la Tutela della Salute della Città Metropolitana di Milano
Unità di Epidemiologia
giovedì 3 giugno 2021

REPORT GIORNALIERO COVID-19 DEL 03/06/2021

ATS di Milano - Unità di Epidemiologia

FIG. 1.C CONFRONTO R(T) GIORNALIERO PER TIPO DI EVENTO

Confronti RT a 14 giorni



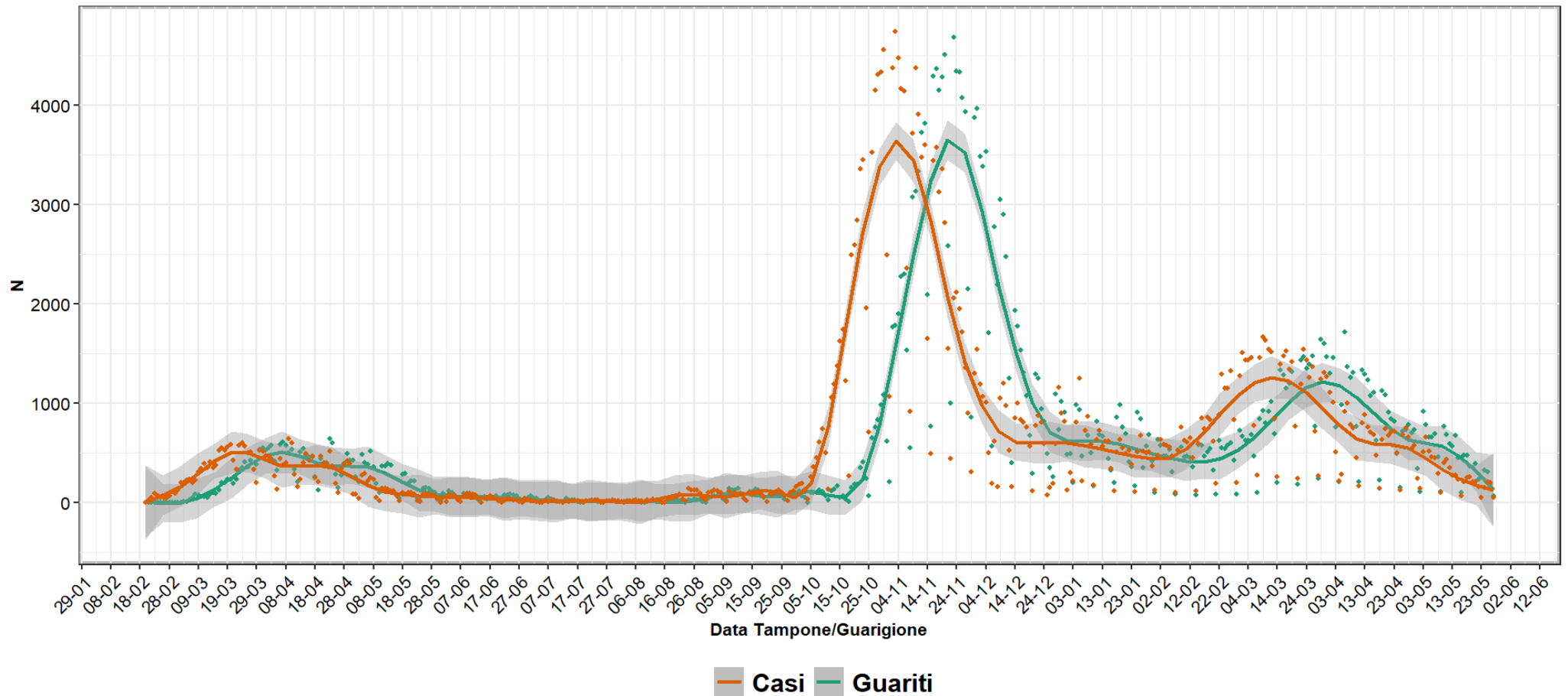
Agenzia per la Tutela della Salute della Città Metropolitana di Milano
Unità di Epidemiologia
giovedì 3 giugno 2021

REPORT GIORNALIERO COVID-19 DEL 03/06/2021

ATS di Milano - Unità di Epidemiologia

ATS Milano
Città Metropolitana

FIG. 1.D NUMERO DI CASI E NUMERO DI GUARITI AL GIORNO TUTTO IL TERRITORIO.



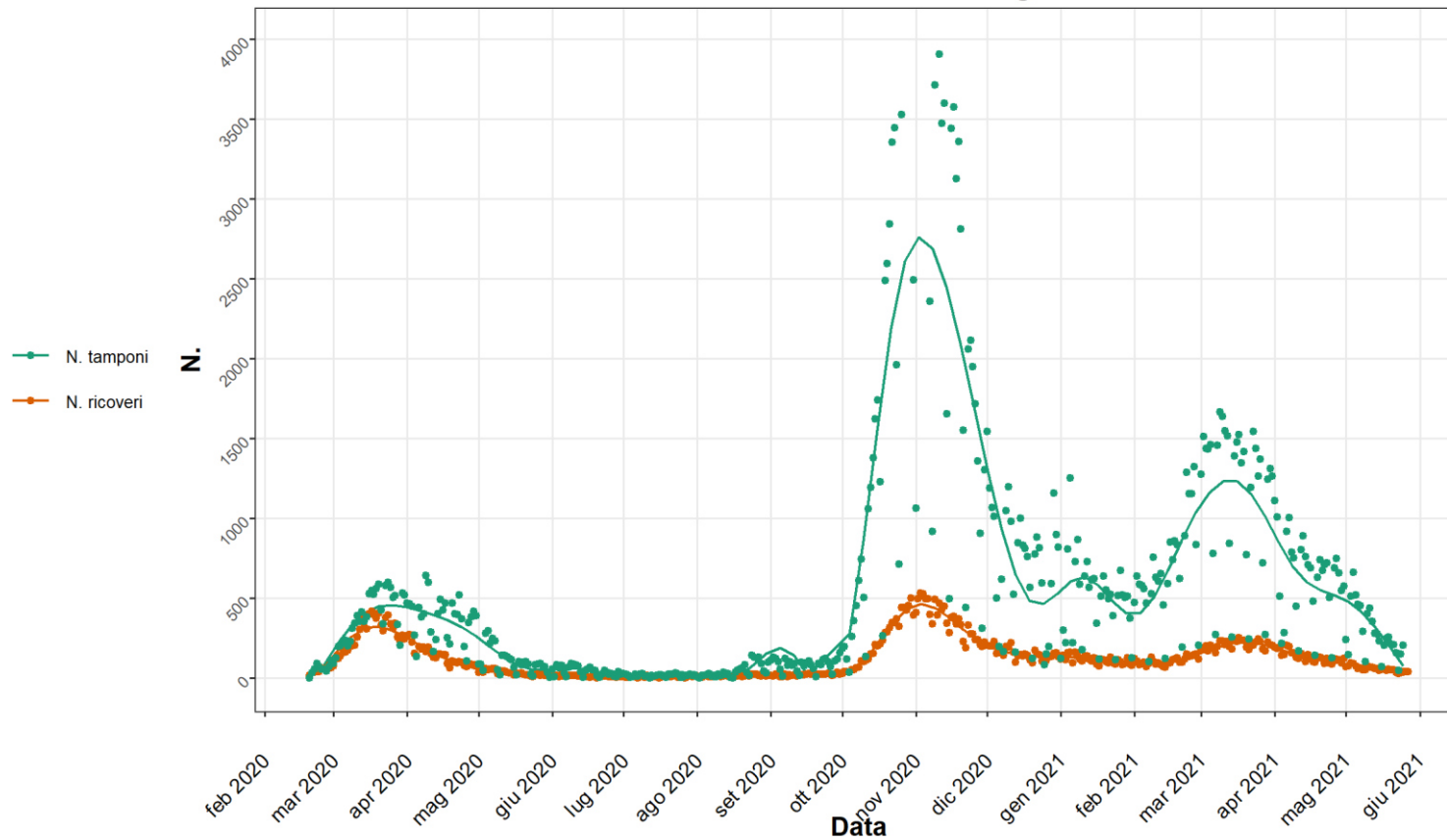
Agenzia per la Tutela della Salute della Città Metropolitana di Milano
Unità di Epidemiologia
giovedì 3 giugno 2021

REPORT GIORNALIERO COVID-19 DEL 03/06/2021

ATS di Milano - Unità di Epidemiologia

FIG. 1.E NUMERO CASI E RICOVERI GIORNO

Numeri di casi e ricoveri al giorno

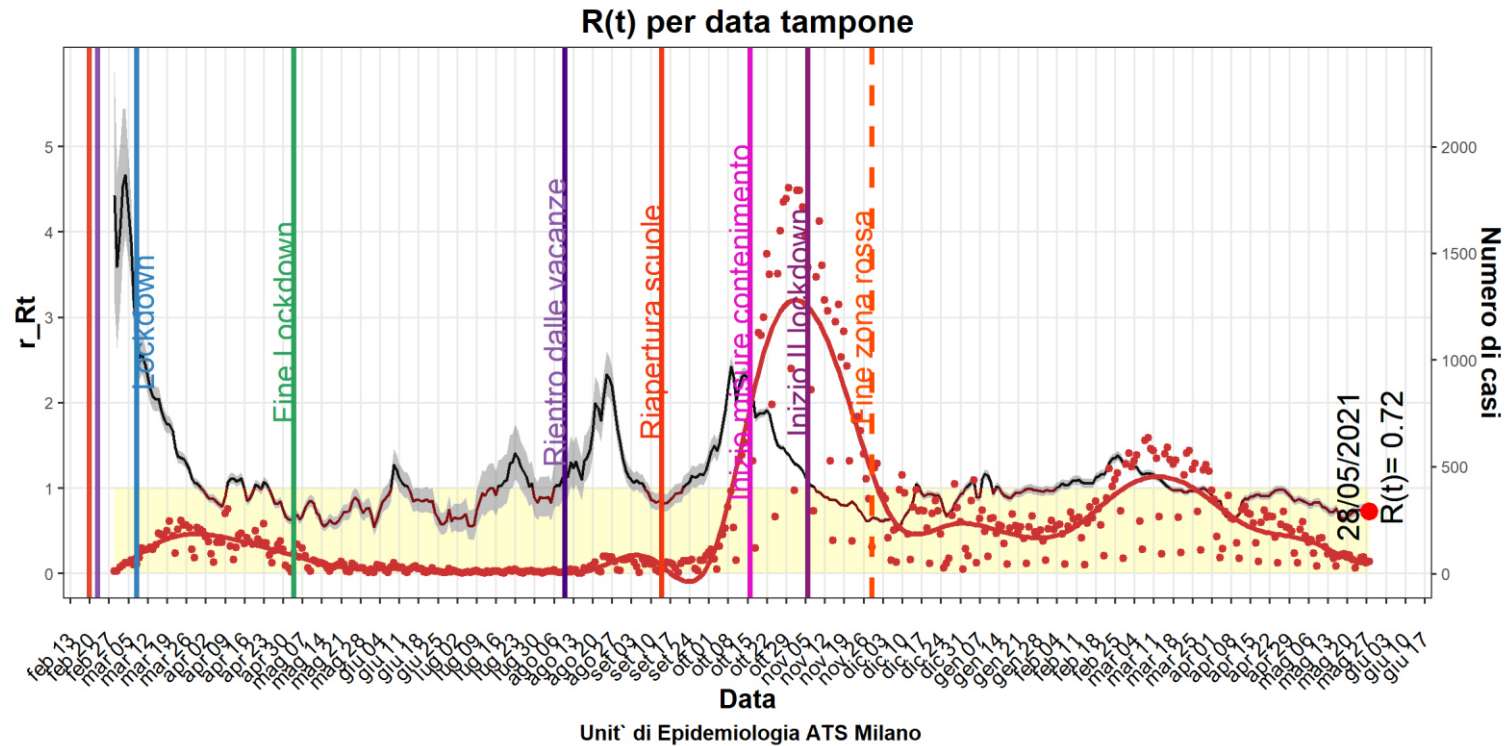


Agenzia per la Tutela della Salute della Città Metropolitana di Milano
Unità di Epidemiologia
giovedì 3 giugno 2021

REPORT GIORNALIERO COVID-19 DEL 03/06/2021

ATS di Milano - Unità di Epidemiologia

FIG. 1.F R(T) GIORNALIERO PER DATA DI TAMPONE SOLO COMUNE DI MILANO: media su 7 giorni

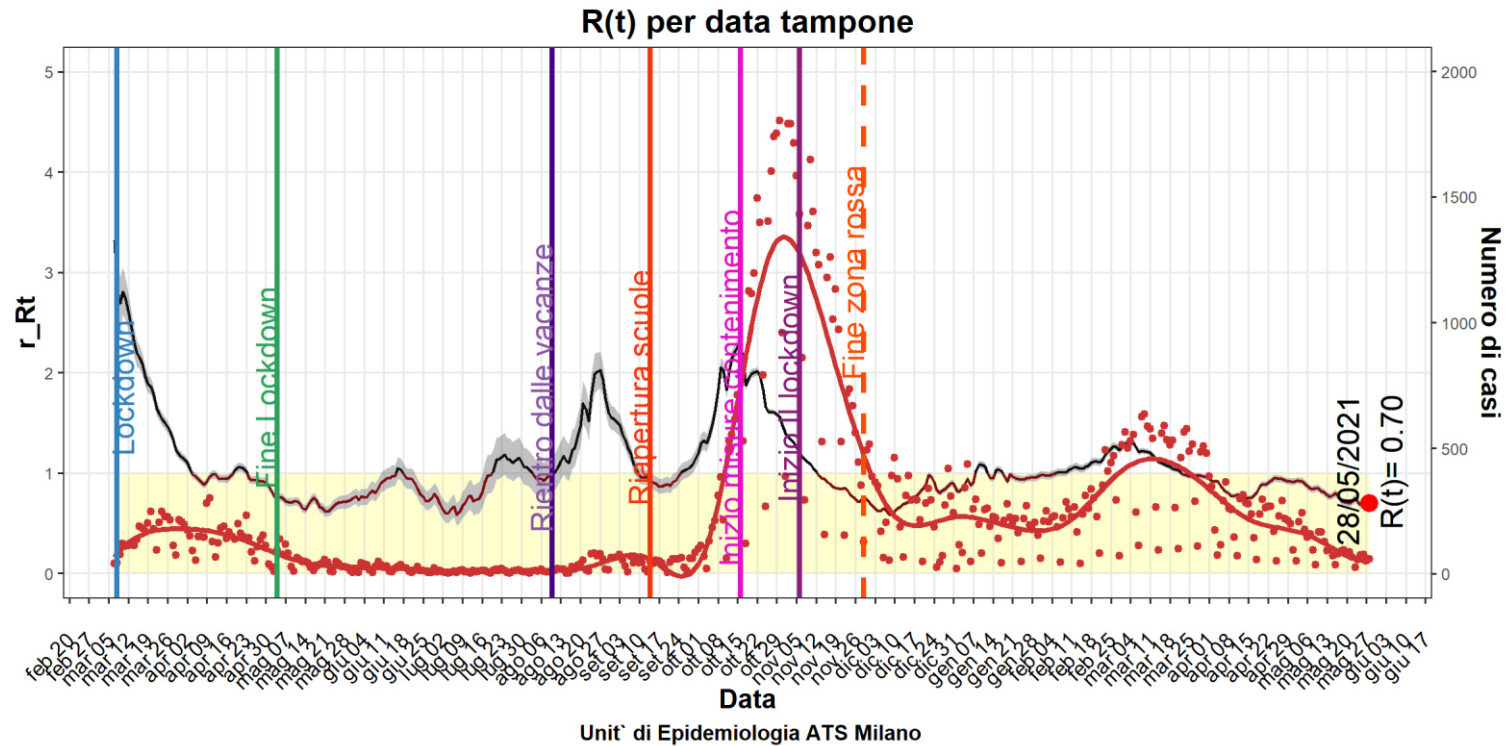


Agenzia per la Tutela della Salute della Città Metropolitana di Milano
Unità di Epidemiologia
giovedì 3 giugno 2021

REPORT GIORNALIERO COVID-19 DEL 03/06/2021

ATS di Milano - Unità di Epidemiologia

FIG. 1.G R(T) GIORNALIERO PER DATA DI TAMPONE SOLO **COMUNE DI MILANO**: media su 14 giorni

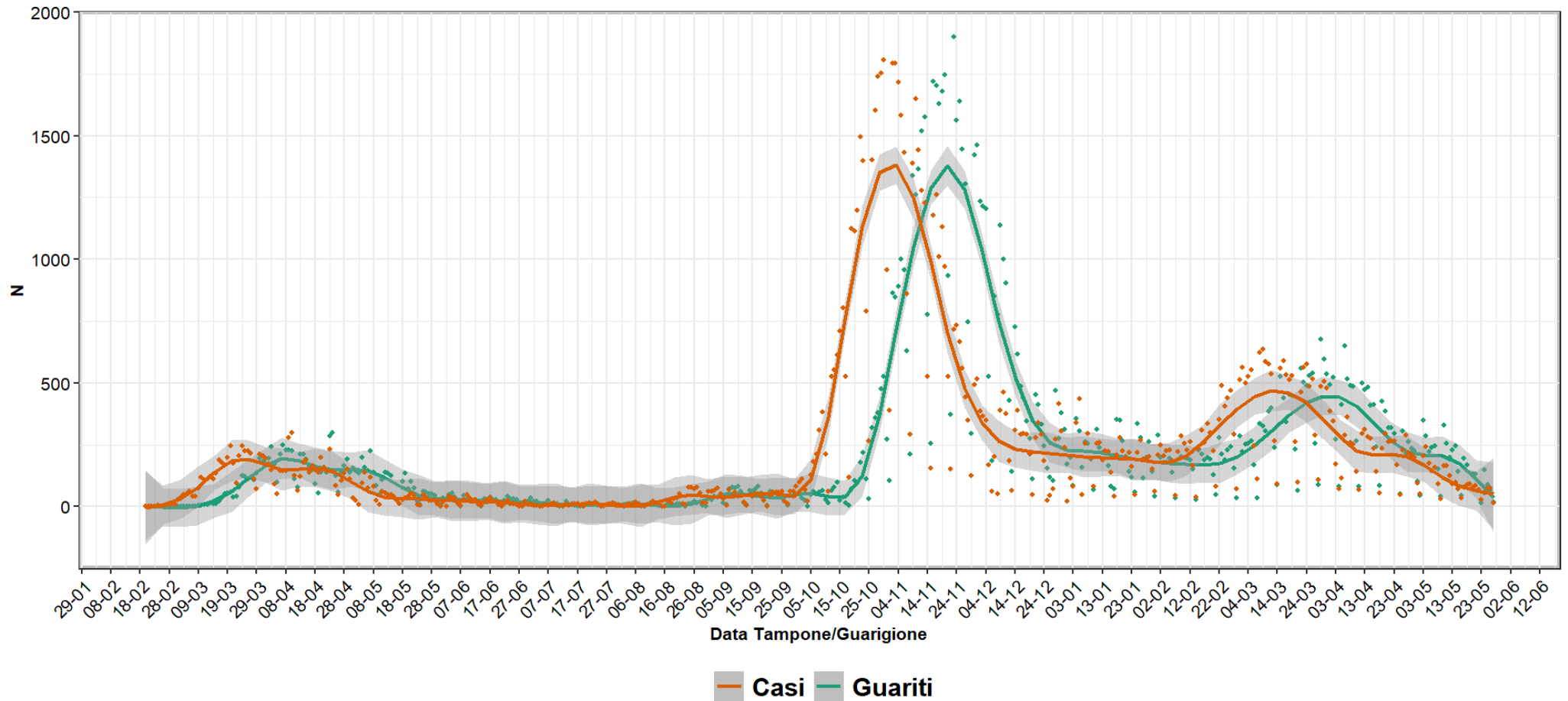


Agenzia per la Tutela della Salute della Città Metropolitana di Milano
Unità di Epidemiologia
giovedì 3 giugno 2021

REPORT GIORNALIERO COVID-19 DEL 03/06/2021

ATS di Milano - Unità di Epidemiologia

FIG. 1.H NUMERO DI CASI E NUMERO DI GUARITI AL GIORNO SOLO **COMUNE DI MILANO**.



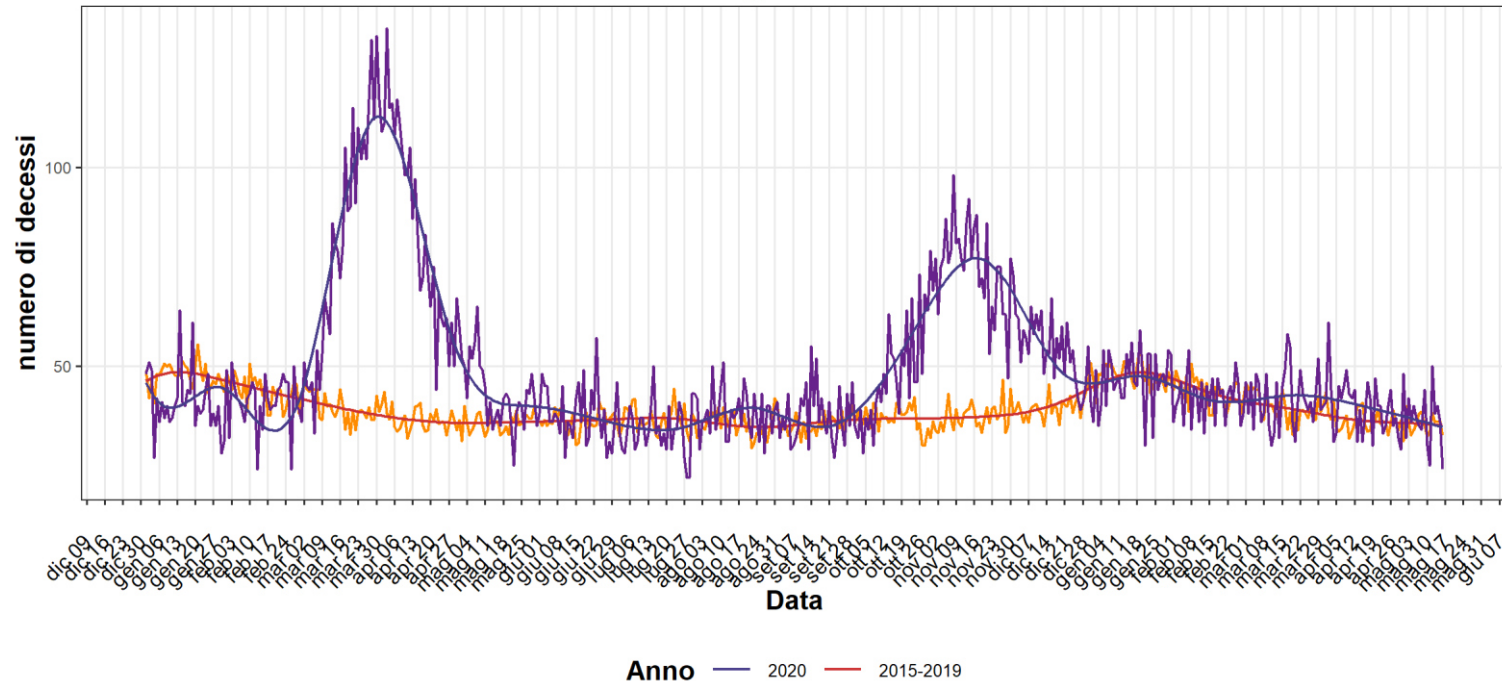
Agenzia per la Tutela della Salute della Città Metropolitana di Milano
Unità di Epidemiologia
giovedì 3 giugno 2021

REPORT GIORNALIERO COVID-19 DEL 03/06/2021

ATS di Milano - Unità di Epidemiologia

FIG. 1.I MORTALITA' GIORNALIERA SOLO COMUNE DI MILANO

Numero di decessi giorno - Milano Anagrafe-



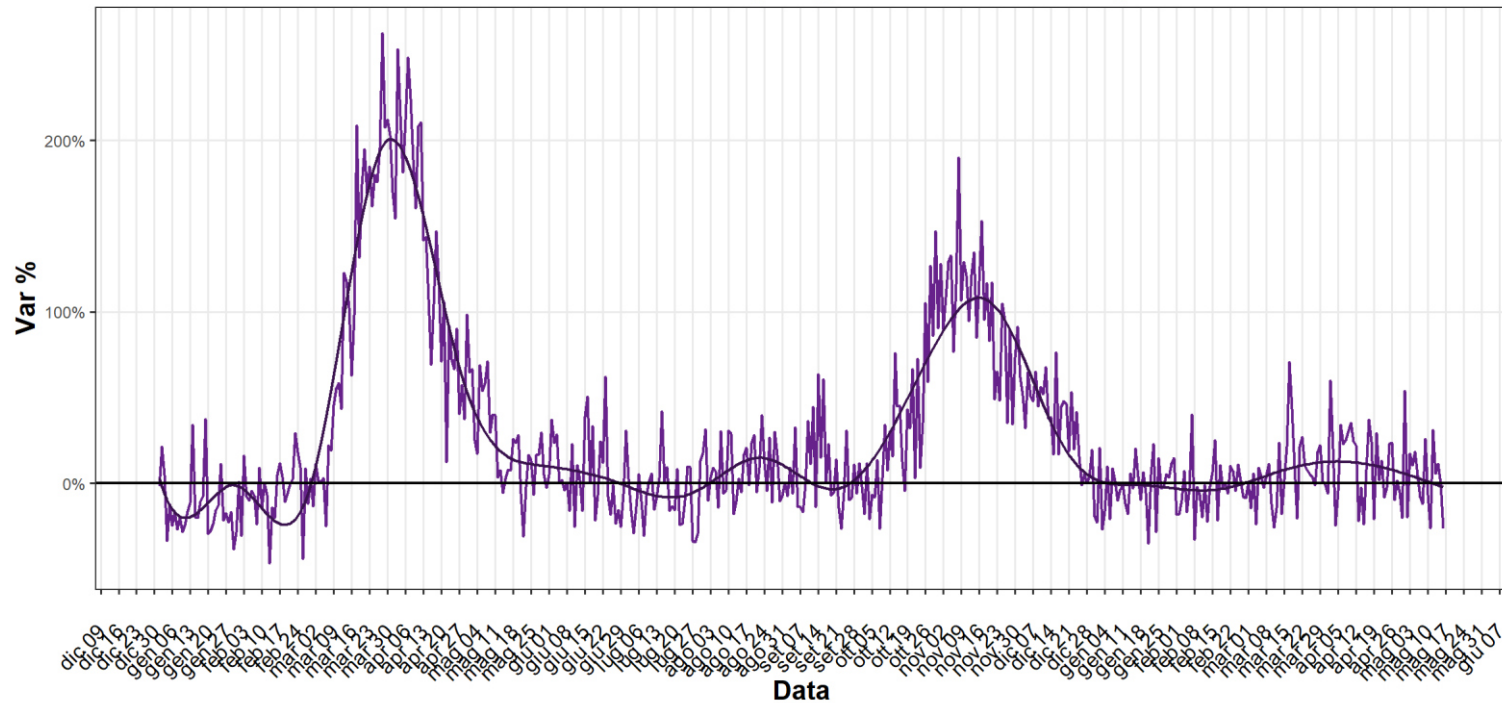
Agenzia per la Tutela della Salute della Città Metropolitana di Milano
Unità di Epidemiologia
giovedì 3 giugno 2021

REPORT GIORNALIERO COVID-19 DEL 03/06/2021

ATS di Milano - Unità di Epidemiologia

FIG. 1.L VARIAZIONE DELLA MORTALITA' GIORNALIERA SOLO **COMUNE DI MILANO**

Variation % mortality per day - Milan Anagrafe-

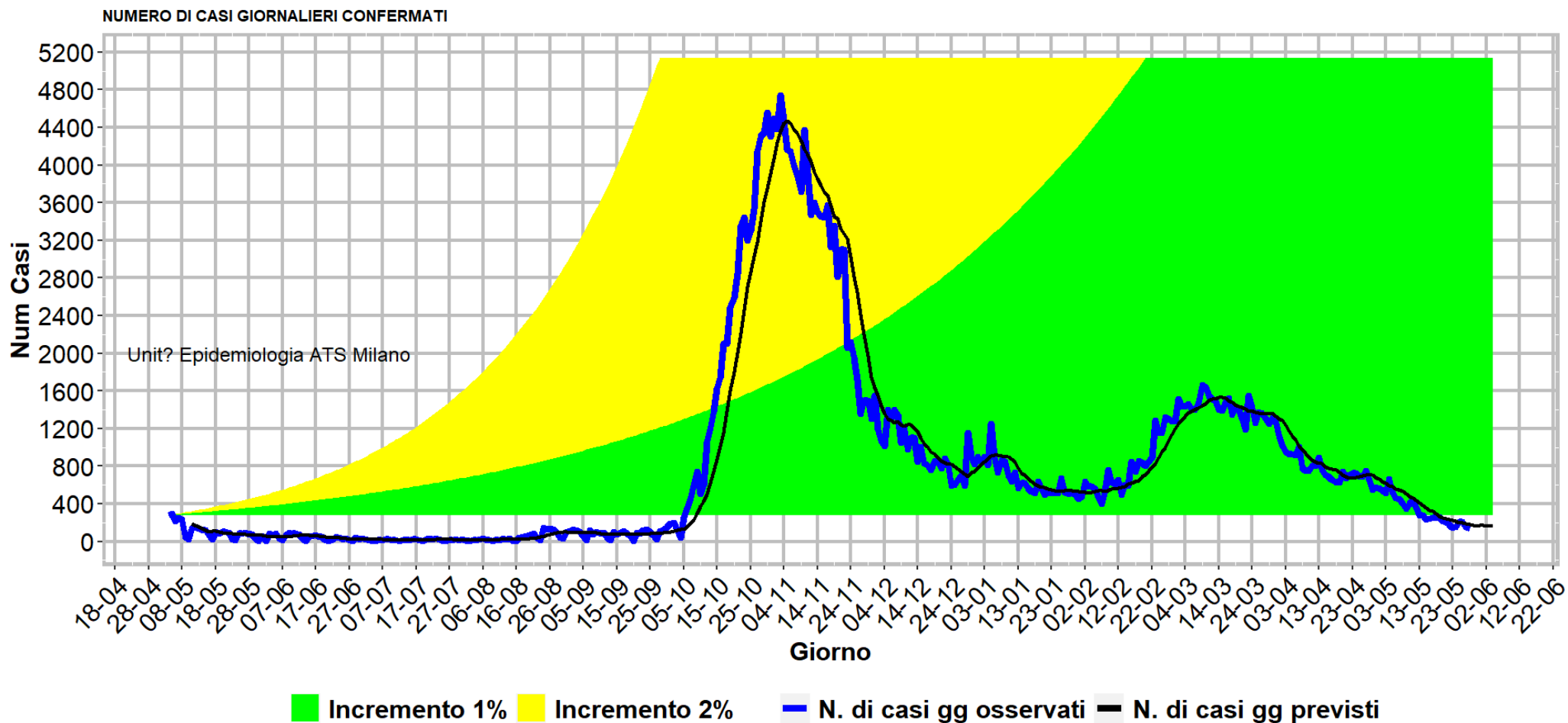


Agenzia per la Tutela della Salute della Città Metropolitana di Milano
Unità di Epidemiologia
giovedì 3 giugno 2021

REPORT GIORNALIERO COVID-19 DEL 03/06/2021

ATS di Milano - Unità di Epidemiologia

FIG. 2. PREVISIONE



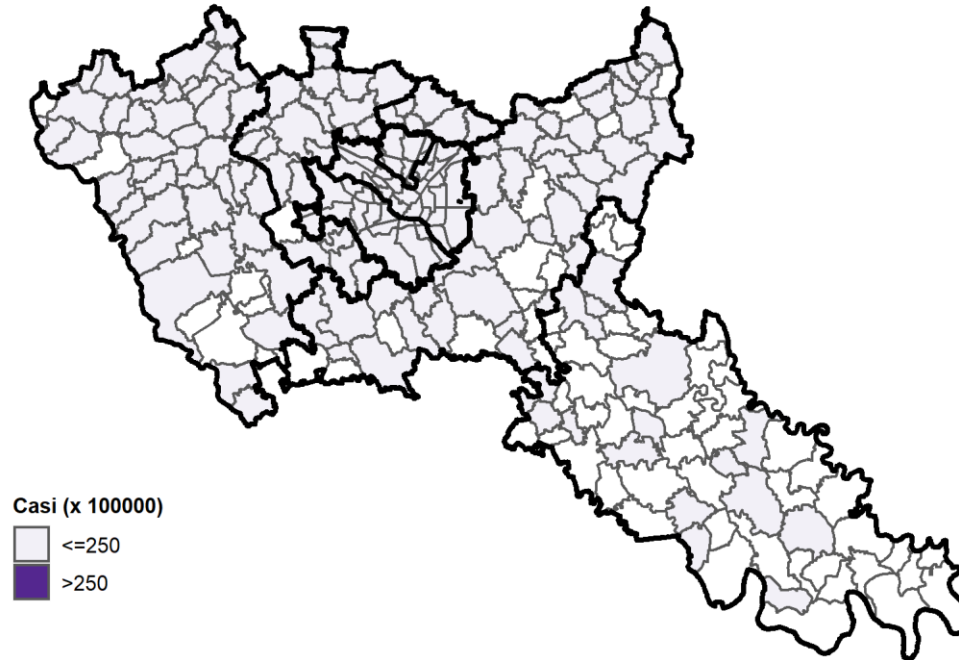
Agenzia per la Tutela della Salute della Città Metropolitana di Milano
Unità di Epidemiologia
giovedì 3 giugno 2021

REPORT GIORNALIERO COVID-19 DEL 03/06/2021

ATS di Milano - Unità di Epidemiologia

FIG. 3.A MAPPA COMUNI CON PIÙ DI 250 casi x 100 000 abitanti

Casi confermati x 100000 abitanti
dal 24/5 al 30/5 2021



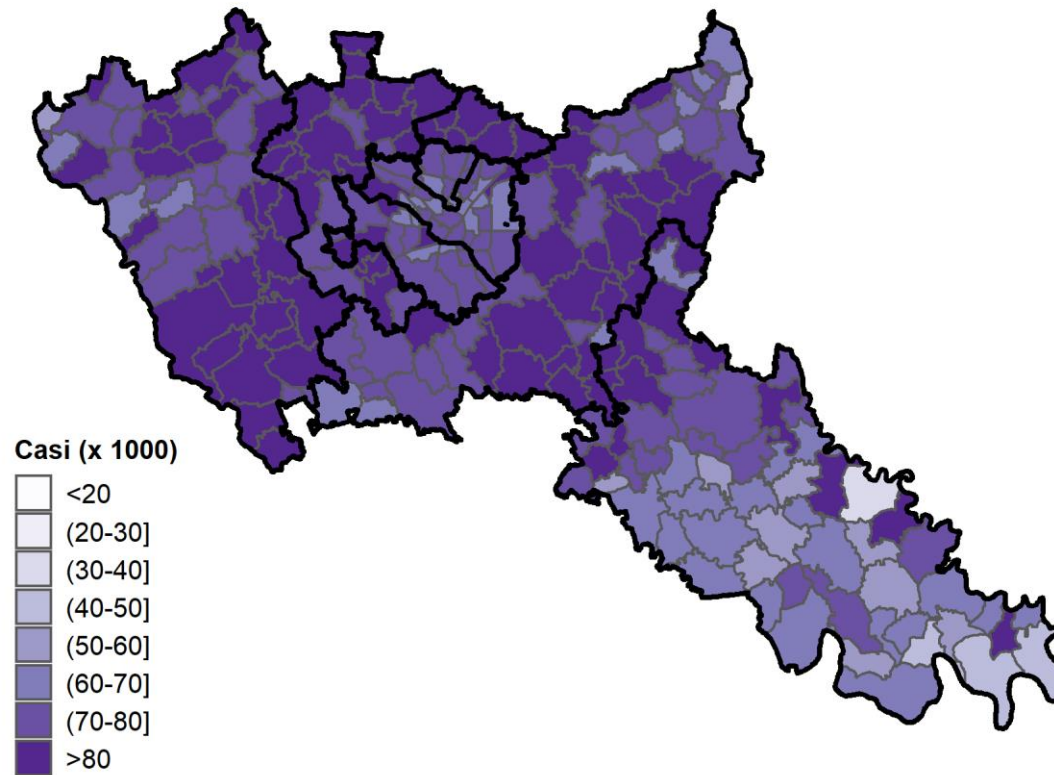
Unità di Epidemiologia ATS Milano

Agenzia per la Tutela della Salute della Città Metropolitana di Milano
Unità di Epidemiologia
giovedì 3 giugno 2021

REPORT GIORNALIERO COVID-19 DEL 03/06/2021

ATS di Milano - Unità di Epidemiologia

FIG. 3.B MAPPA DEI CASI CONFERMATI – 28/05/2021



Unita' di Epidemiologia ATS Milano

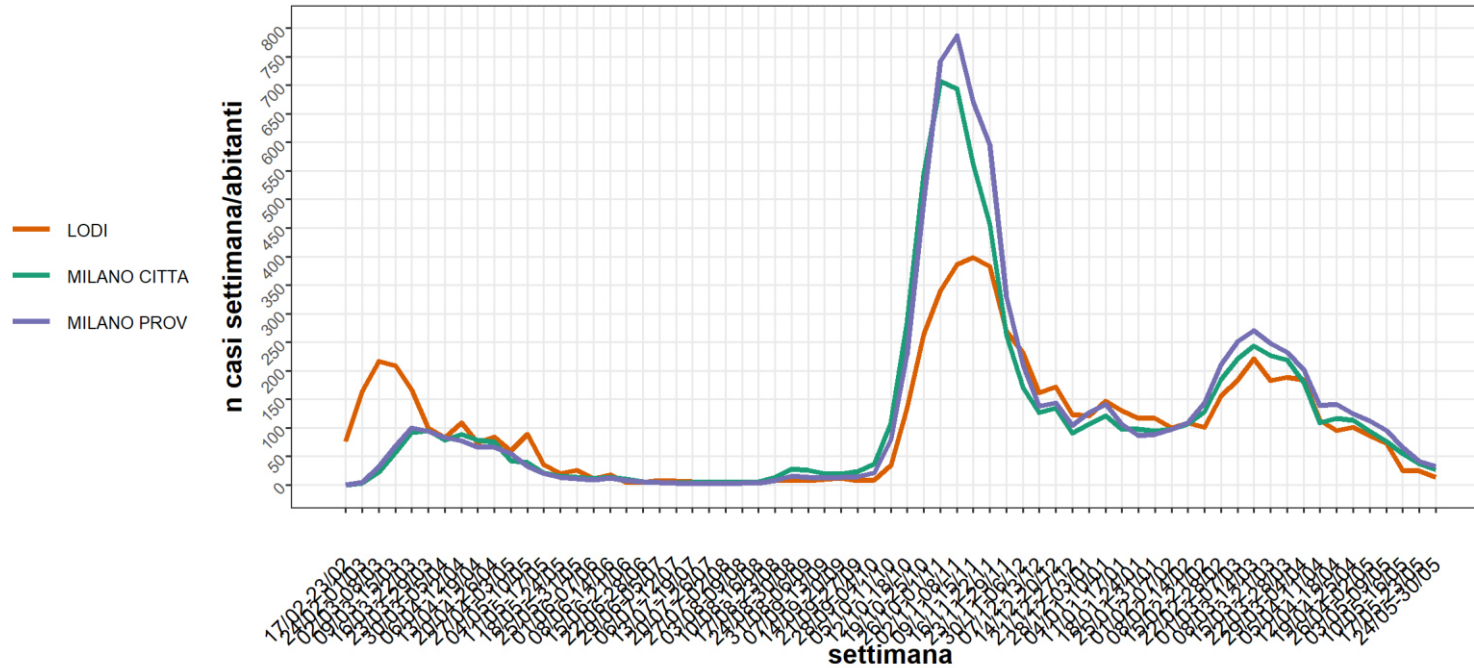
Agenzia per la Tutela della Salute della Città Metropolitana di Milano
Unità di Epidemiologia
giovedì 3 giugno 2021

REPORT GIORNALIERO COVID-19 DEL 03/06/2021

ATS di Milano - Unità di Epidemiologia

FIG. 4.1 INCIDENZA PER PROVINCIA

Incidenza per settimana tamponi positivi
x 100 000

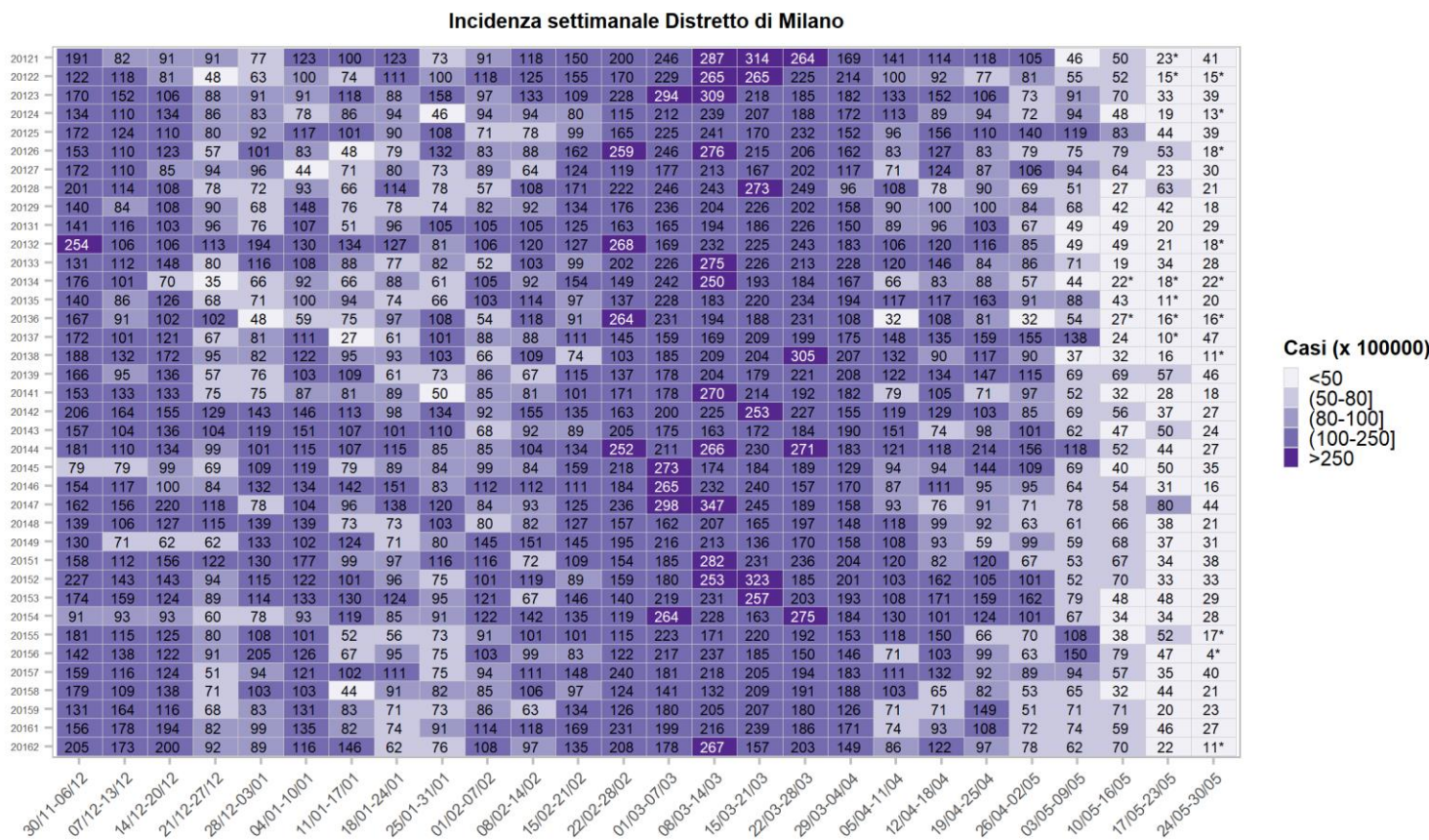


Agenzia per la Tutela della Salute della Città Metropolitana di Milano
Unità di Epidemiologia
giovedì 3 giugno 2021

REPORT GIORNALIERO COVID-19 DEL 03/06/2021

ATS di Milano - Unità di Epidemiologia

FIG. 4.2 INCIDENZA PER DISTRETTO DI MILANO (CAP)



* stima basata su meno di 6 casi

Agenzia per la Tutela della Salute della Città Metropolitana di Milano
 Unità di Epidemiologia
 giovedì 3 giugno 2021

REPORT GIORNALIERO COVID-19 DEL 03/06/2021

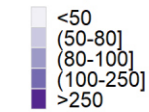
ATS di Milano - Unità di Epidemiologia

FIG. 4.3 INCIDENZA PER DISTRETTO RHODENSE

Incidenza settimanale Distretto Rhodense

Arese	154	77	87	77	123	72	77	144	97	92	97	72	205	169	185	195	113	169	195	241	174	154	108	15*	41	41
Assago	186	142	153	66	120	87	55*	55*	109	131	131	142	142	317	262	164	229	197	186	131	120	219	131	98	55*	11*
Baranzate	275	200	184	167	100	142	58	42*	75	175	142	75	108	125	192	167	159	150	100	108	125	58	75	67	25*	33*
Bollate	268	148	161	90	104	156	90	85	246	301	268	306	293	301	287	252	230	167	159	142	150	148	123	66	71	19
Buccinasco	155	170	177	81	162	177	114	63	63	81	125	159	244	255	306	247	303	339	151	129	100	77	118	74	41	15*
Cesano Boscone	217	154	125	104	113	167	142	67	63	138	100	100	138	200	288	242	263	184	125	167	167	121	125	71	17*	21*
Cesate	187	152	131	76	118	118	83	145	104	62	76	131	277	325	318	291	228	228	83	55	152	76	118	62	83	48
Cornaredo	122	214	97	200	146	146	127	146	88	58	49	117	131	214	214	209	97	175	234	170	97	117	83	88	54	24*
Corsico	256	135	135	95	141	161	187	89	109	104	124	138	187	262	351	326	369	187	138	112	112	135	133	63	46	52
Cusago	49*	24*	170	24*	49*	122*	146	73*	97*	97*	73*	73*	170	268	268	219	170	97*	97*	49*	268	341	292	24*	24*	
Garbagnate Milanese	208	95	131	62	66	131	106	142	153	73	80	139	139	146	179	226	157	179	110	117	168	168	186	84	80	58
Lainate	170	73	166	96	131	96	77	89	127	154	77	143	193	304	208	258	301	197	189	146	143	181	158	42	62	46
Novate Milanese	130	135	155	150	70	105	35	80	75	95	165	150	160	285	310	344	290	130	100	135	90	150	100	70	45	30
Paderno Dugnano	248	125	199	78	110	143	99	71	97	50	117	143	188	248	229	225	209	268	134	177	151	143	153	91	52	43
Pero	193	166	61	61	114	158	53	26*	35*	149	53	79	105	210	385	315	272	368	175	105	88	184	79	105	35*	18*
Pogliano Milanese	107	71	83	24*	71	119	119	83	107	131	119	203	191	83	119	357	322	238	143	179	167	71	48*	83	24*	71
Pregnana Milanese	81	163	163	108	217	122	68*	27*	176	149	136	108	54*	163	325	312	298	95	68*	217	81	190	136	163	136	27*
Rho	231	97	128	91	109	93	134	99	105	85	65	99	126	170	261	237	231	239	178	206	156	182	126	49	51	28
Senago	239	196	145	61	117	94	131	33	56	61	108	178	295	182	271	276	224	196	145	136	150	136	108	89	61	56
Settimo Milanese	90	95	114	65	139	179	100	109	70	50	105	149	169	149	159	184	254	139	129	154	144	95	65	50	15*	75
Solaro	211	120	99	120	85	211	99	120	92	127	92	113	134	289	176	197	225	268	211	254	218	141	77	92	56	28*
Trezzano sul Naviglio	128	142	146	104	184	179	165	118	90	94	142	170	189	354	250	213	170	184	118	85	109	76	137	33	33	28
Vanzago	314	162	65	32*	130	151		87	97	76	151	151	151	108	227	173	227	162	151	130	130	97	108	22*	65	11*

Casi (x 100000)

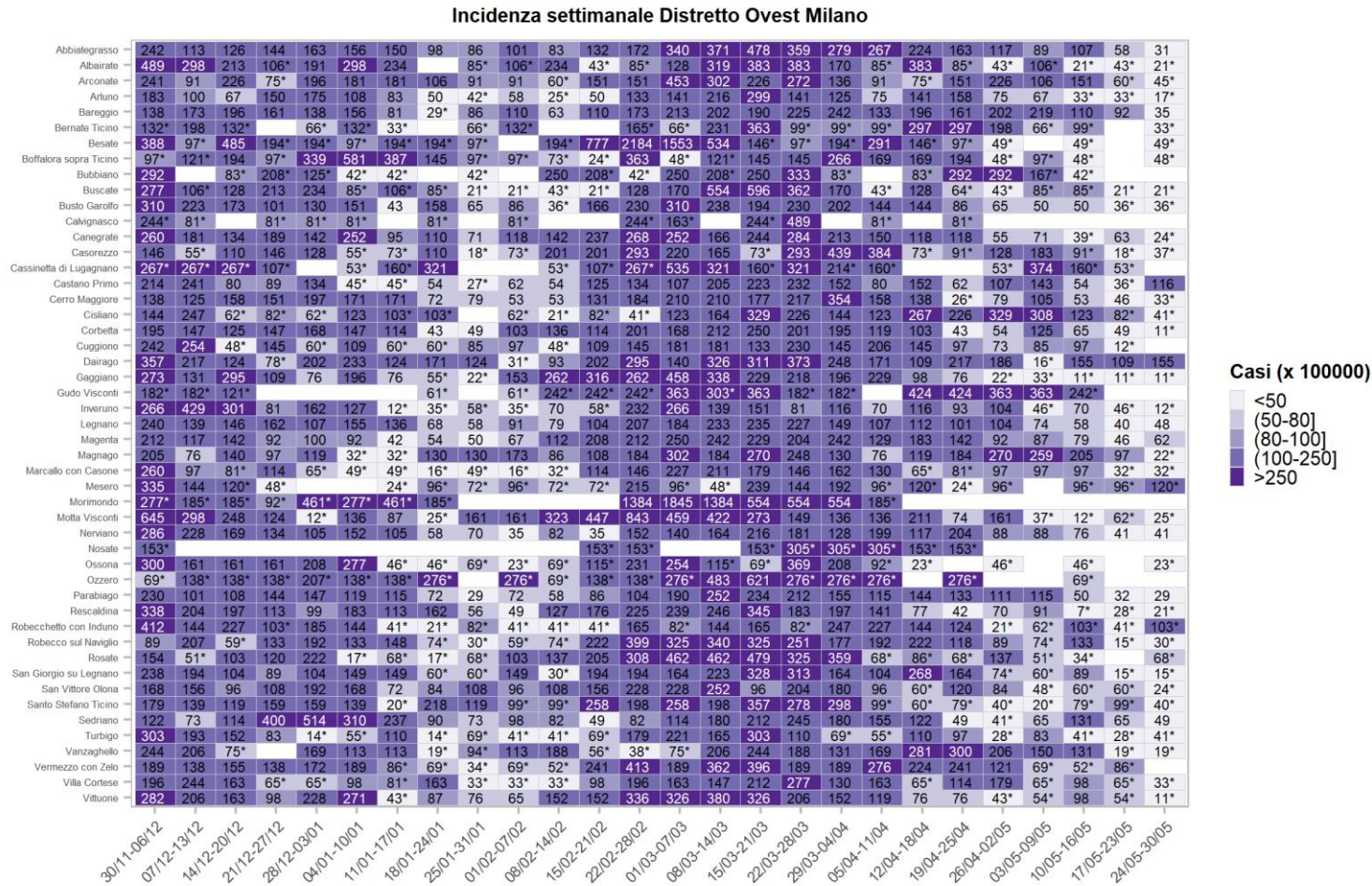


* stima basta su meno di 6 casi

REPORT GIORNALIERO COVID-19 DEL 03/06/2021

ATS di Milano - Unità di Epidemiologia

FIG. 4.4 INCIDENZA PER DISTRETTO OVEST MILANO



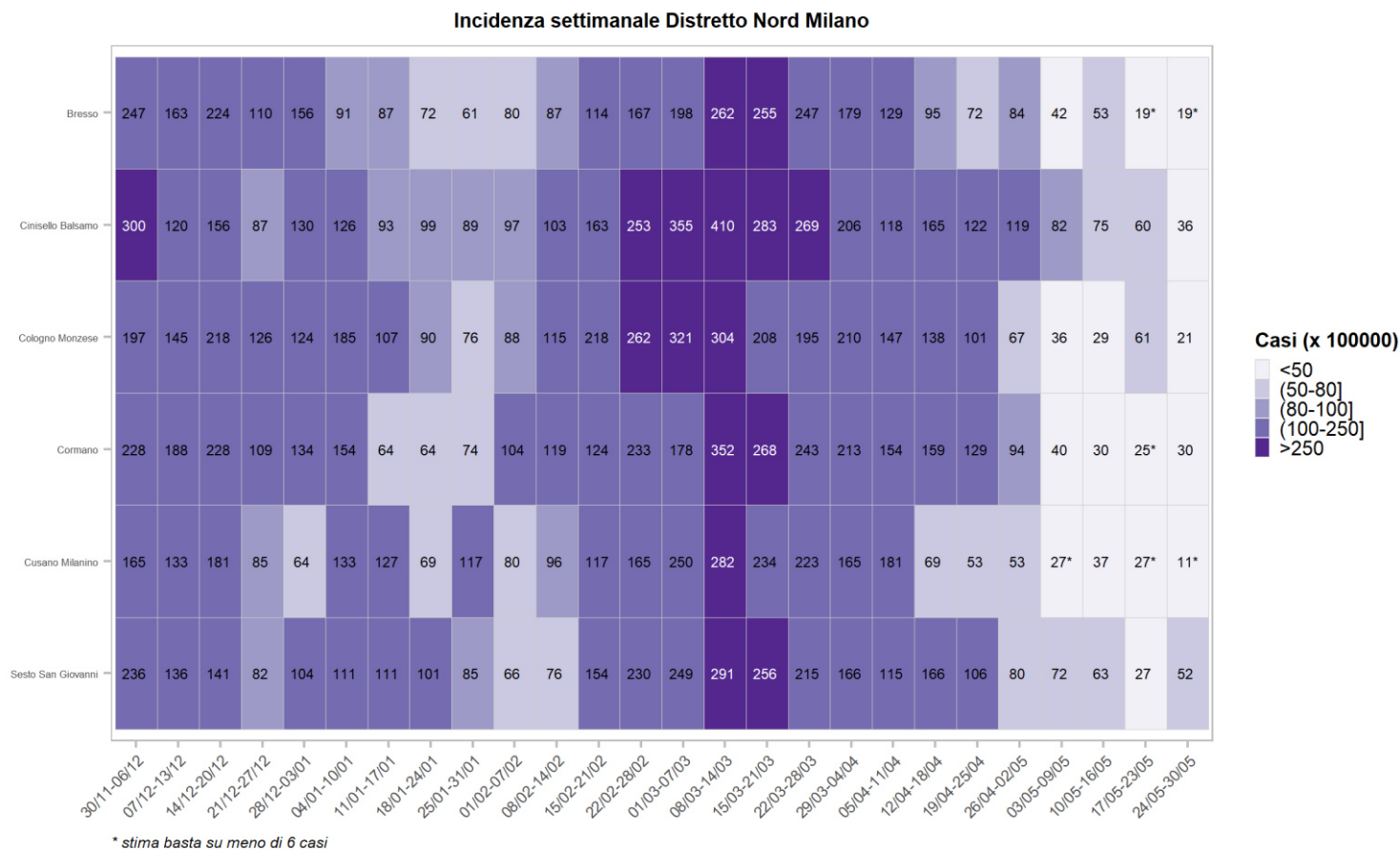
* stima basta su meno di 6 casi

Agenzia per la Tutela della Salute della Città Metropolitana di Milano
Unità di Epidemiologia
giovedì 3 giugno 2021

REPORT GIORNALIERO COVID-19 DEL 03/06/2021

ATS di Milano - Unità di Epidemiologia

FIG. 4.5 INCIDENZA PER DISTRETTO NORD MILANO

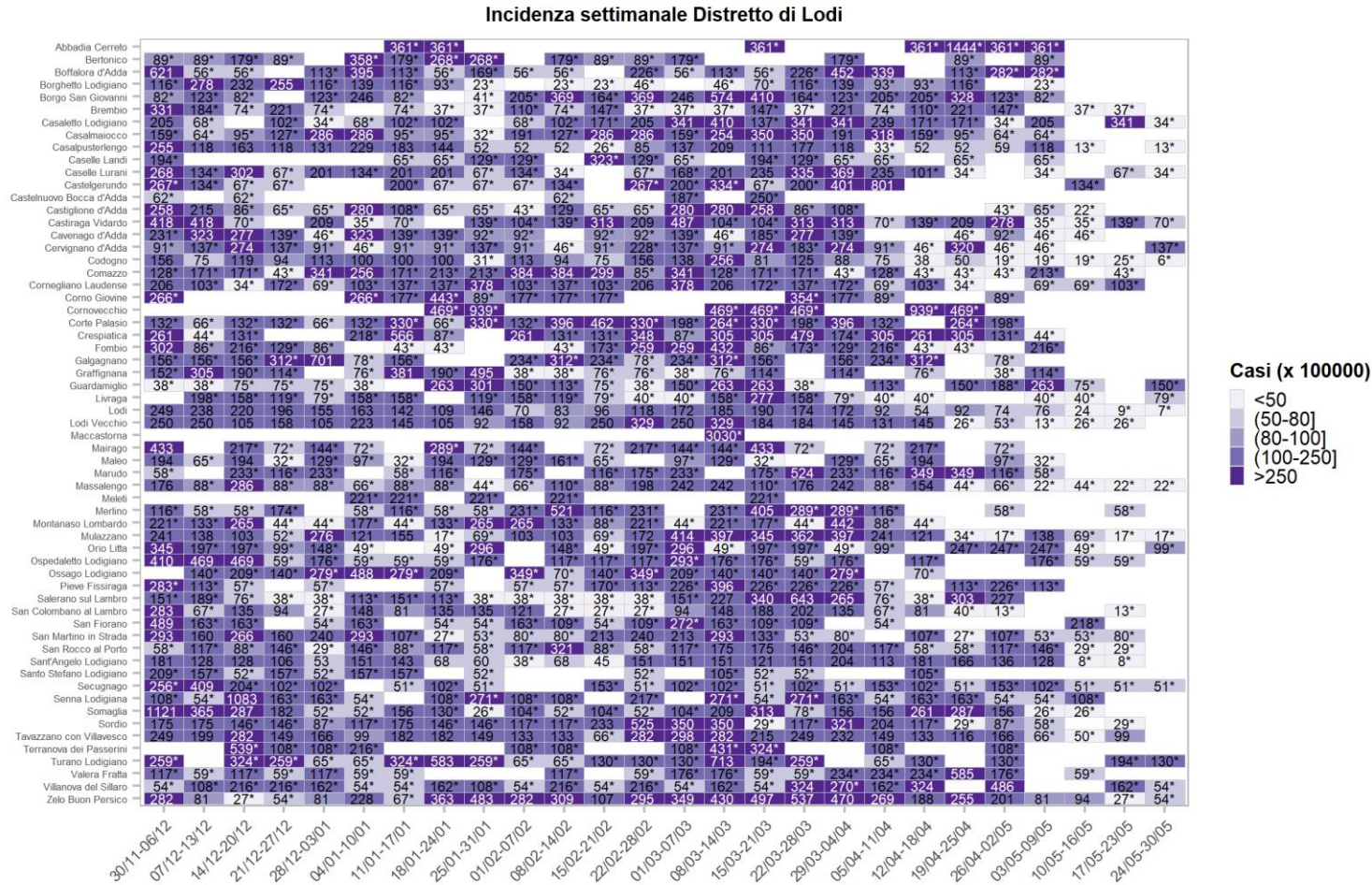


Agenzia per la Tutela della Salute della Città Metropolitana di Milano
Unità di Epidemiologia
giovedì 3 giugno 2021

REPORT GIORNALIERO COVID-19 DEL 03/06/2021

ATS di Milano - Unità di Epidemiologia

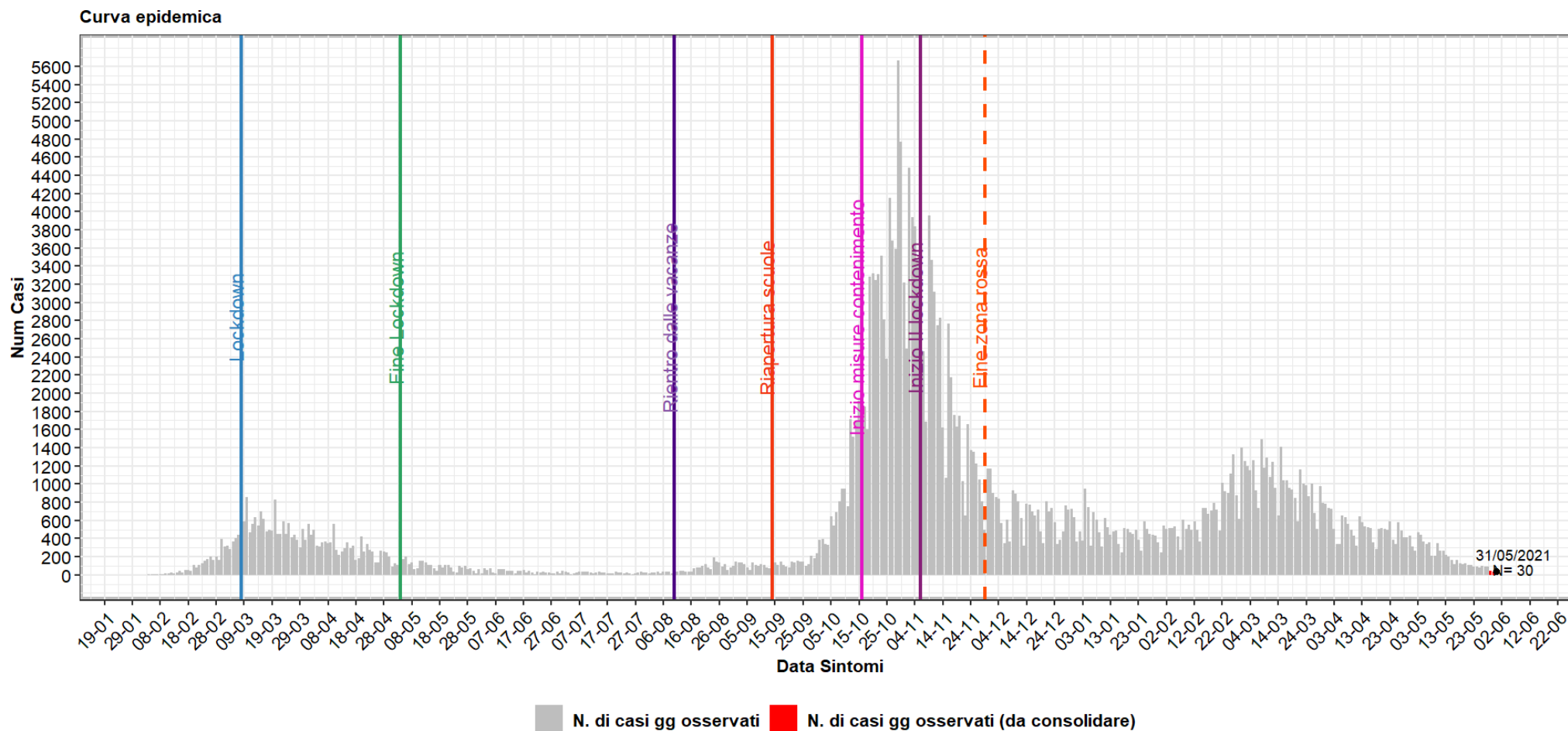
FIG. 4.7 INCIDENZA PER DISTRETTO LODI



REPORT GIORNALIERO COVID-19 DEL 03/06/2021

ATS di Milano - Unità di Epidemiologia

FIG. 5. CURVA EPIDEMICA PER DATA SINTOMI

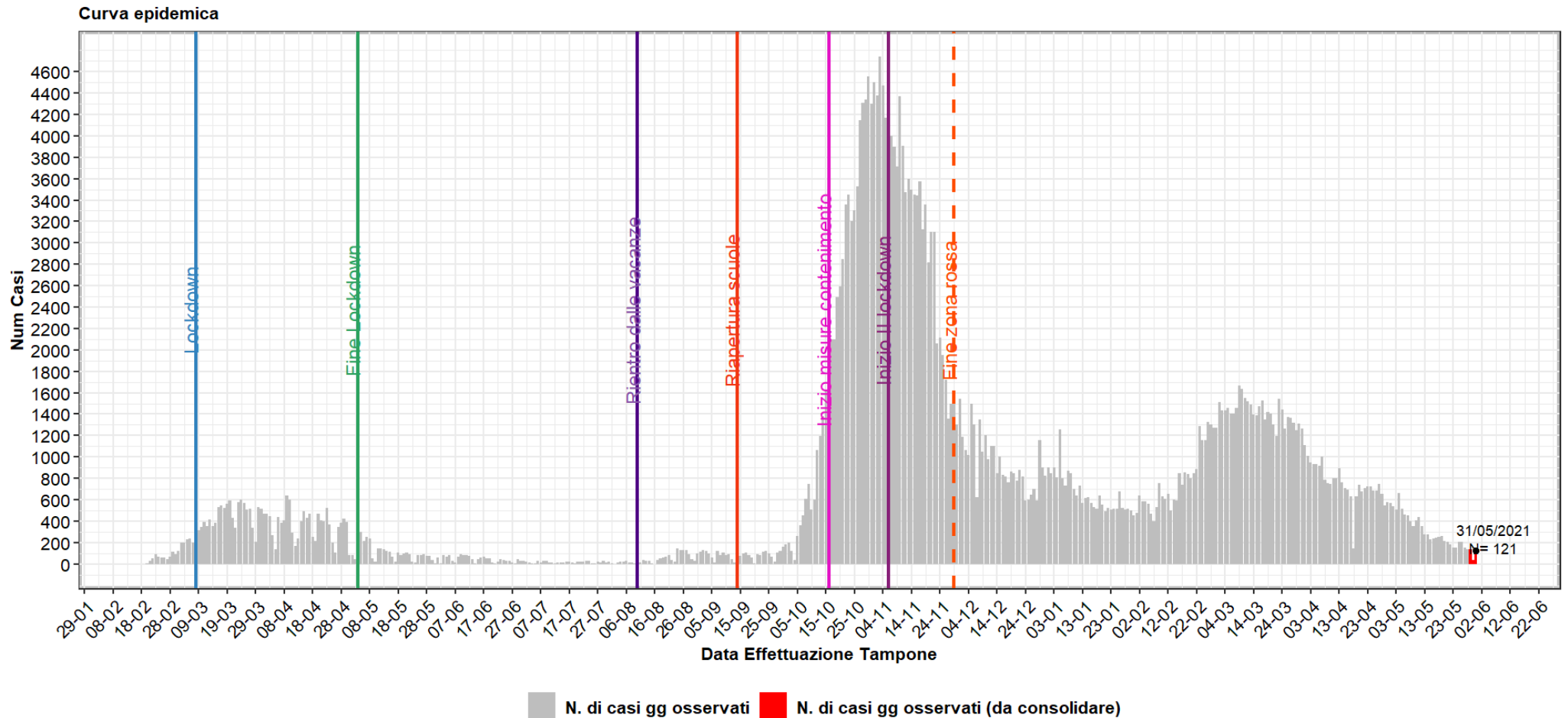


Agenzia per la Tutela della Salute della Città Metropolitana di Milano
Unità di Epidemiologia
giovedì 3 giugno 2021

REPORT GIORNALIERO COVID-19 DEL 03/06/2021

ATS di Milano - Unità di Epidemiologia

FIG. 6. CURVA EPIDEMICA PER DATA TAMPONE



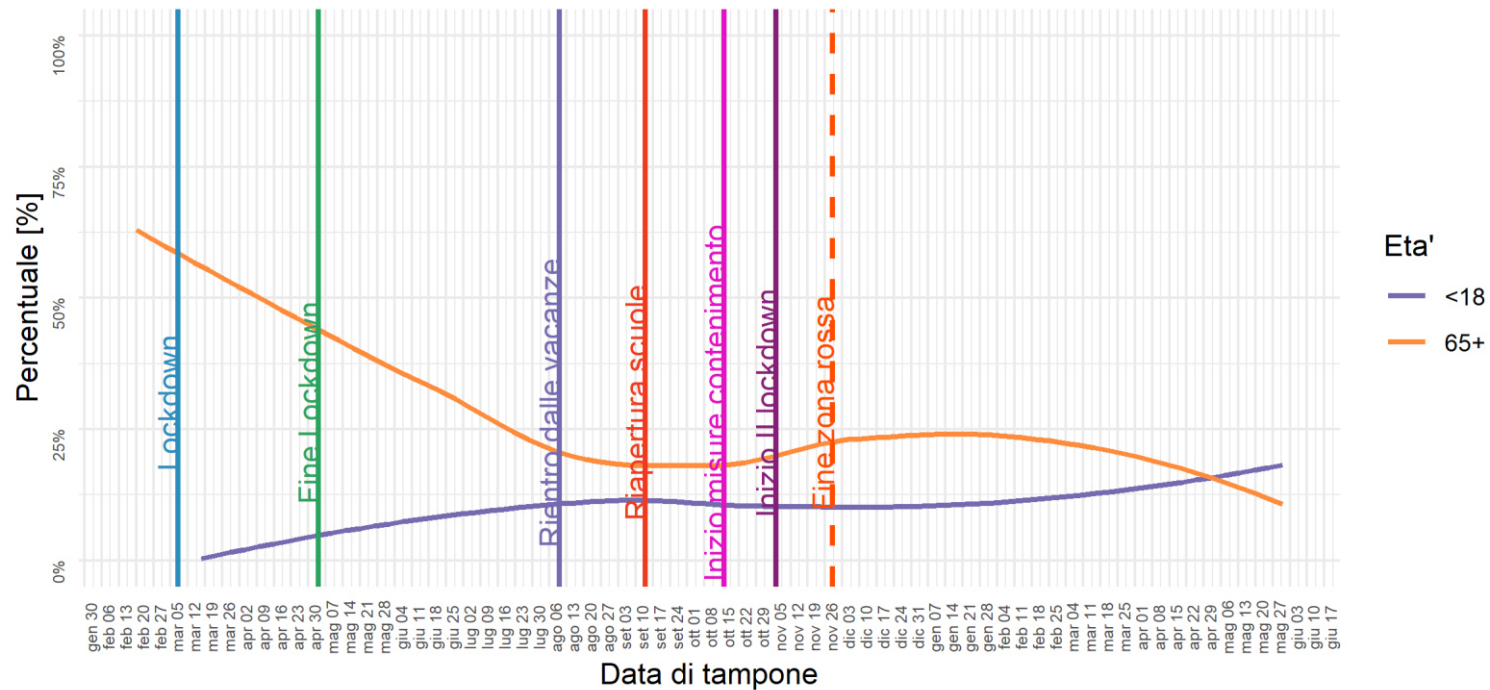
Agenzia per la Tutela della Salute della Città Metropolitana di Milano
Unità di Epidemiologia
giovedì 3 giugno 2021

REPORT GIORNALIERO COVID-19 DEL 03/06/2021

ATS di Milano - Unità di Epidemiologia

FIG. 7.A DISTRIBUZIONE PERCENTUALE PER ETA'

Distribuzione percentuale per eta'

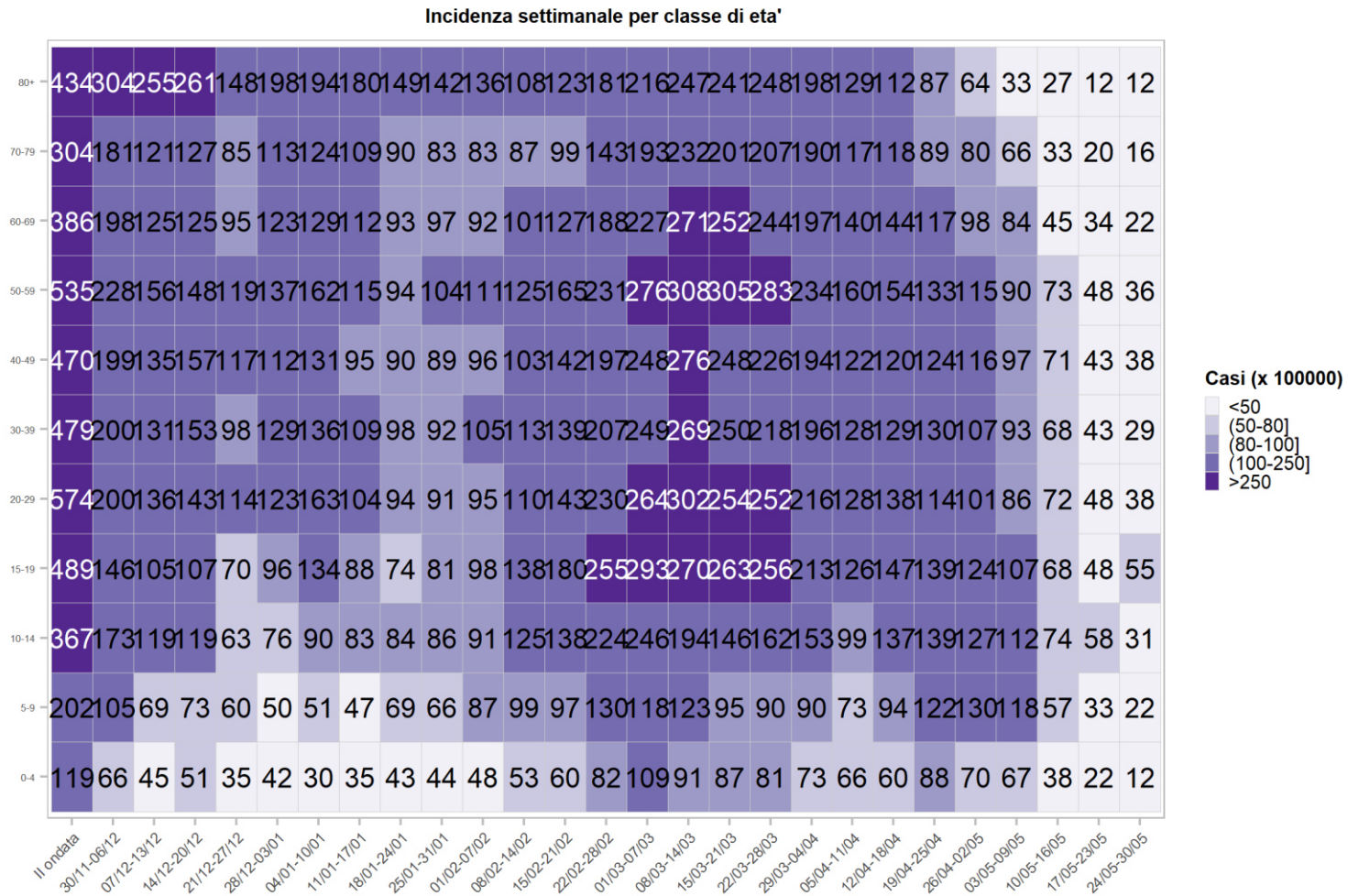


Agenzia per la Tutela della Salute della Città Metropolitana di Milano
Unità di Epidemiologia
giovedì 3 giugno 2021

REPORT GIORNALIERO COVID-19 DEL 03/06/2021

ATS di Milano - Unità di Epidemiologia

FIG. 7.B CONTAGI SETTIMANALI x 100.000 ABITANTI PER CLASSI DI ETÀ

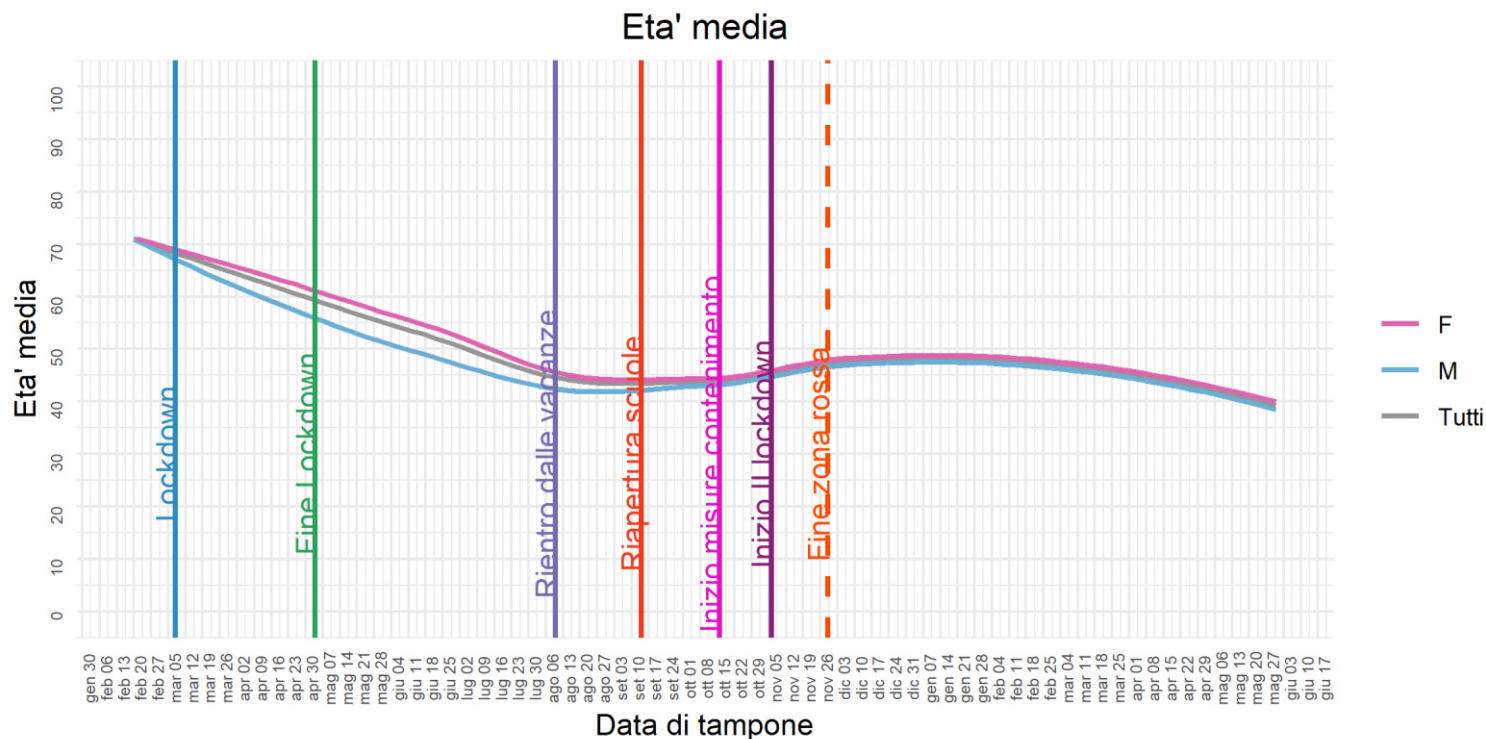


Agenzia per la Tutela della Salute della Città Metropolitana di Milano
Unità di Epidemiologia
giovedì 3 giugno 2021

REPORT GIORNALIERO COVID-19 DEL 03/06/2021

ATS di Milano - Unità di Epidemiologia

FIG. 8. ETA' MEDIA

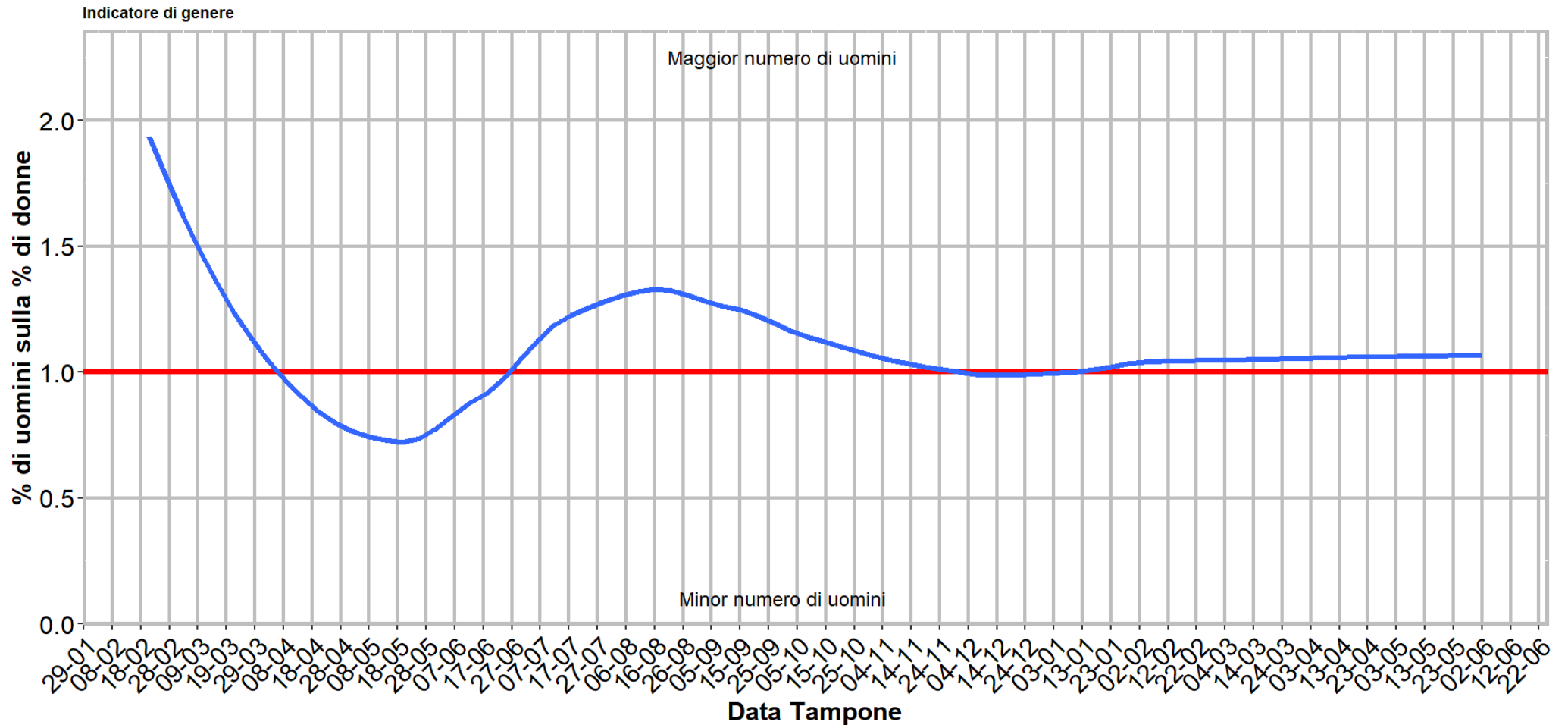


Agenzia per la Tutela della Salute della Città Metropolitana di Milano
Unità di Epidemiologia
giovedì 3 giugno 2021

REPORT GIORNALIERO COVID-19 DEL 03/06/2021

ATS di Milano - Unità di Epidemiologia

FIG. 9. INDICATORE DI GENERE



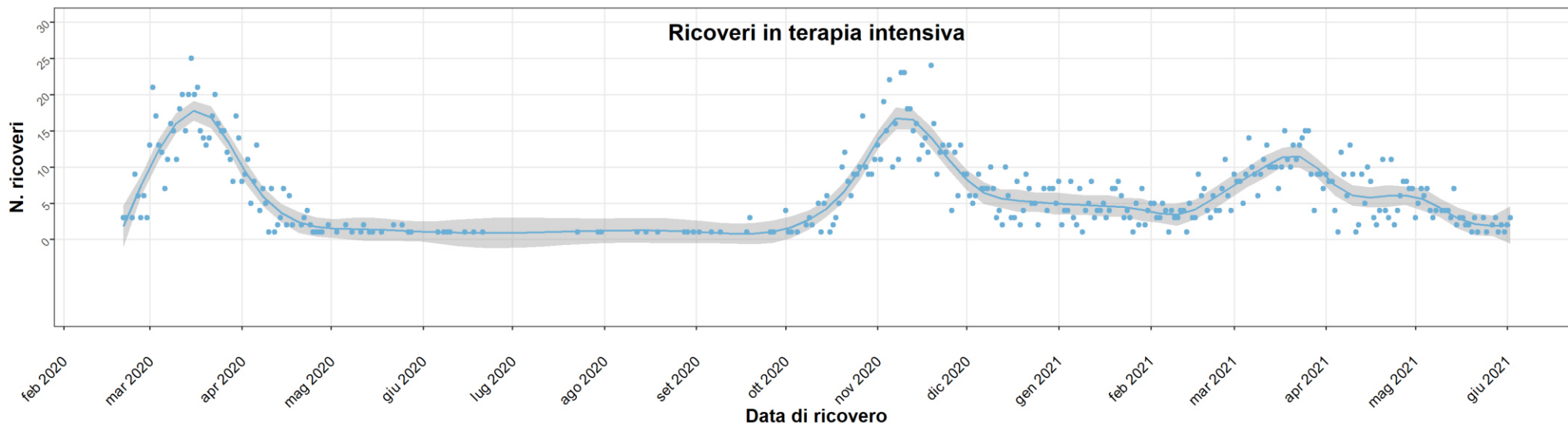
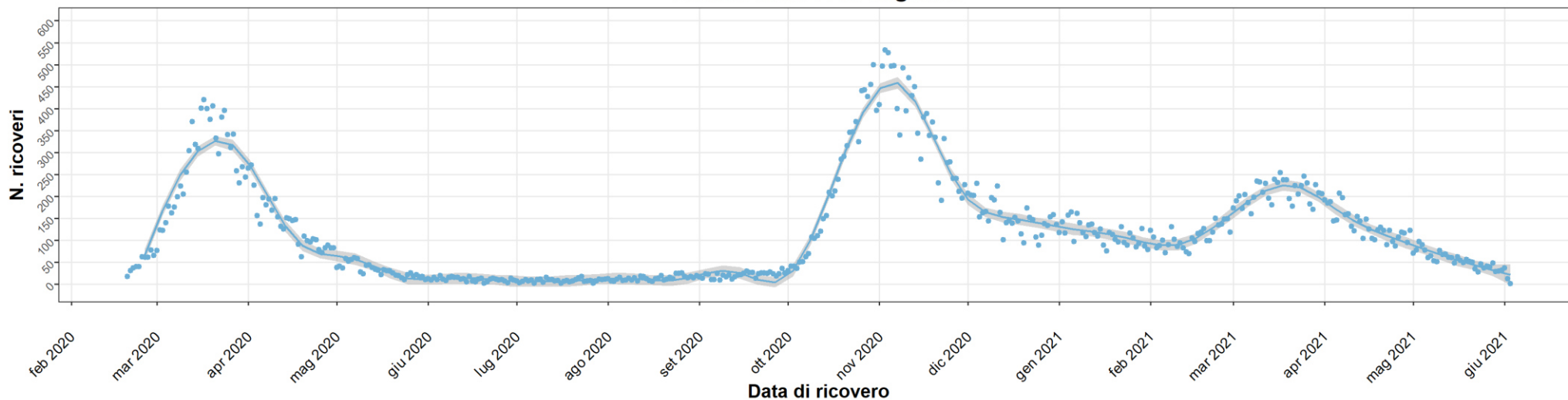
Agenzia per la Tutela della Salute della Città Metropolitana di Milano
Unità di Epidemiologia
giovedì 3 giugno 2021

REPORT GIORNALIERO COVID-19 DEL 03/06/2021

ATS di Milano - Unità di Epidemiologia

FIG. 10.1 RICOVERI ATS MILANO

Numeri di ricoveri al giorno



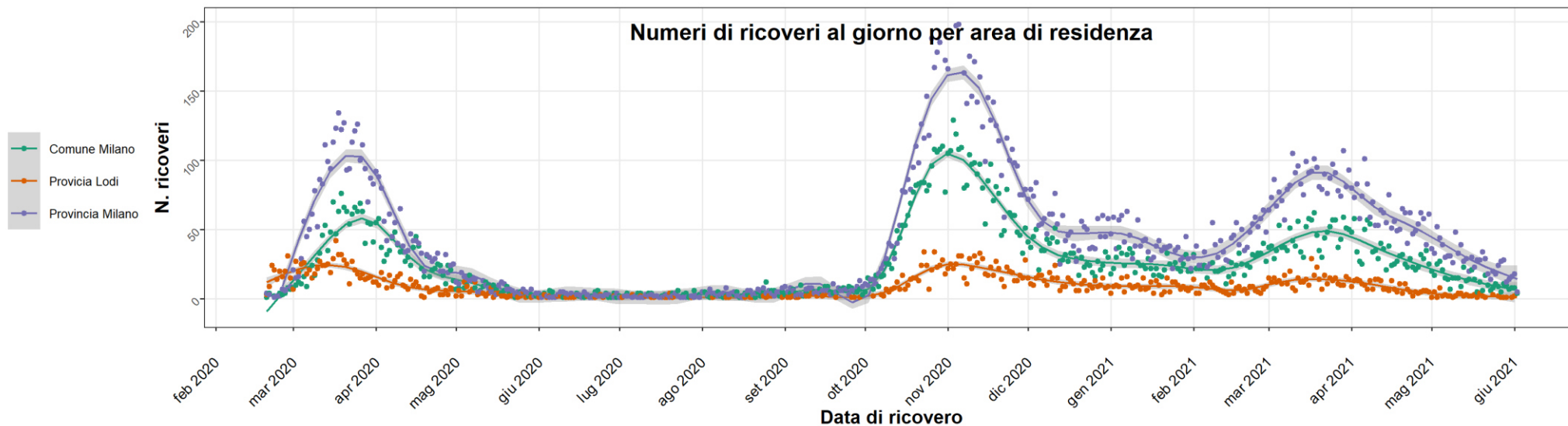
Agenzia per la Tutela della Salute della Città Metropolitana di Milano
Unità di Epidemiologia
giovedì 3 giugno 2021

REPORT GIORNALIERO COVID-19 DEL 03/06/2021

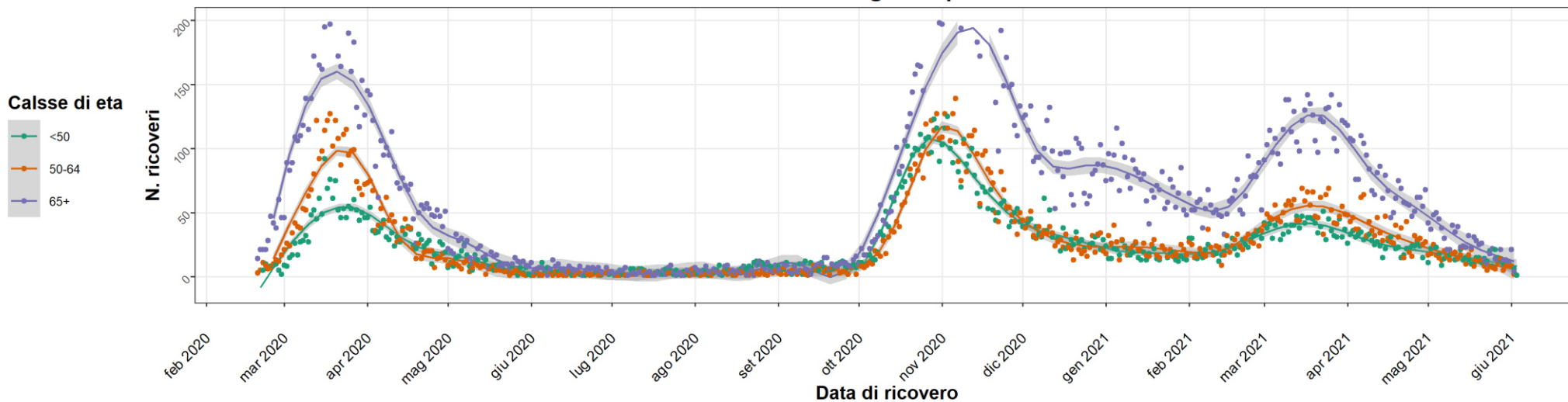
ATS di Milano - Unità di Epidemiologia

FIG. 10.2 RICOVERI ATS MILANO

Numeri di ricoveri al giorno per area di residenza



Numeri di ricoveri al giorno per classe di età'



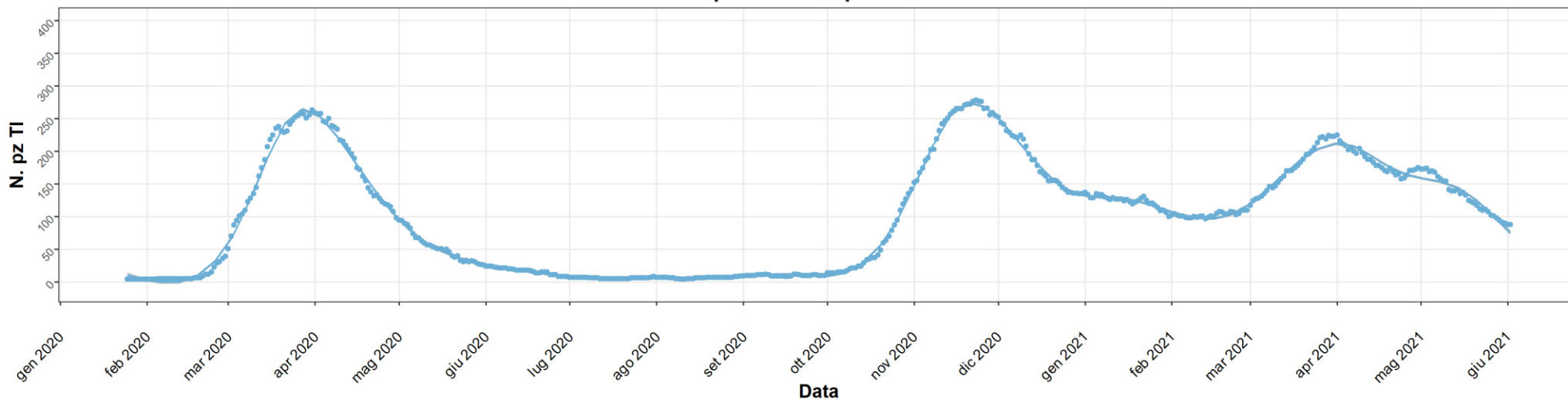
Agenzia per la Tutela della Salute della Città Metropolitana di Milano
 Unità di Epidemiologia
 giovedì 3 giugno 2021

REPORT GIORNALIERO COVID-19 DEL 03/06/2021

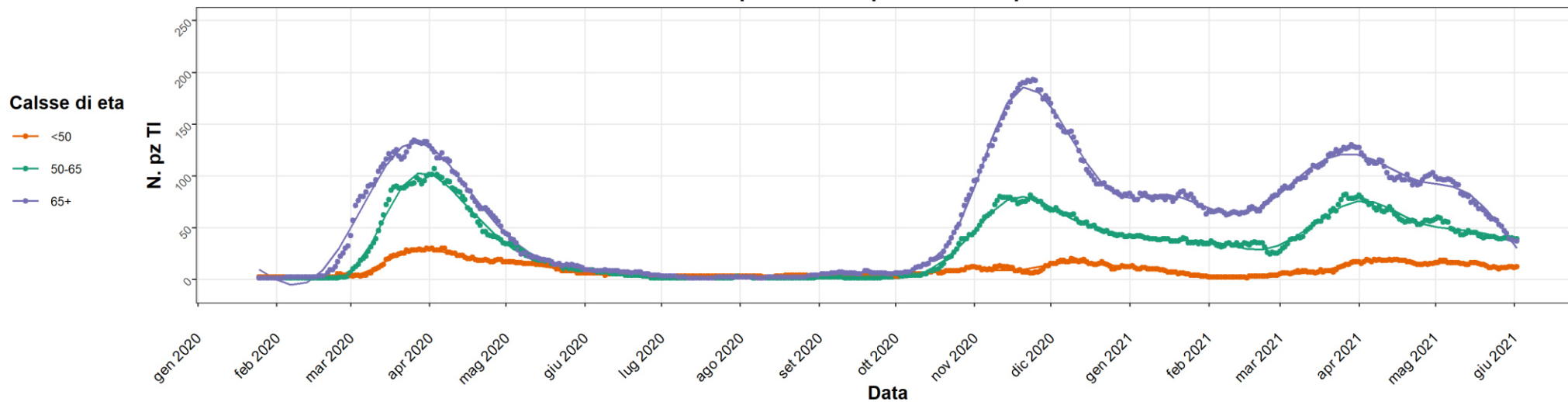
ATS di Milano - Unità di Epidemiologia

FIG. 11 OCCUPAZIONE TERAPIE INTENSIVE

Occupazione terapie intensive



Occupazione terapie intensive per eta'



Agenzia per la Tutela della Salute della Città Metropolitana di Milano

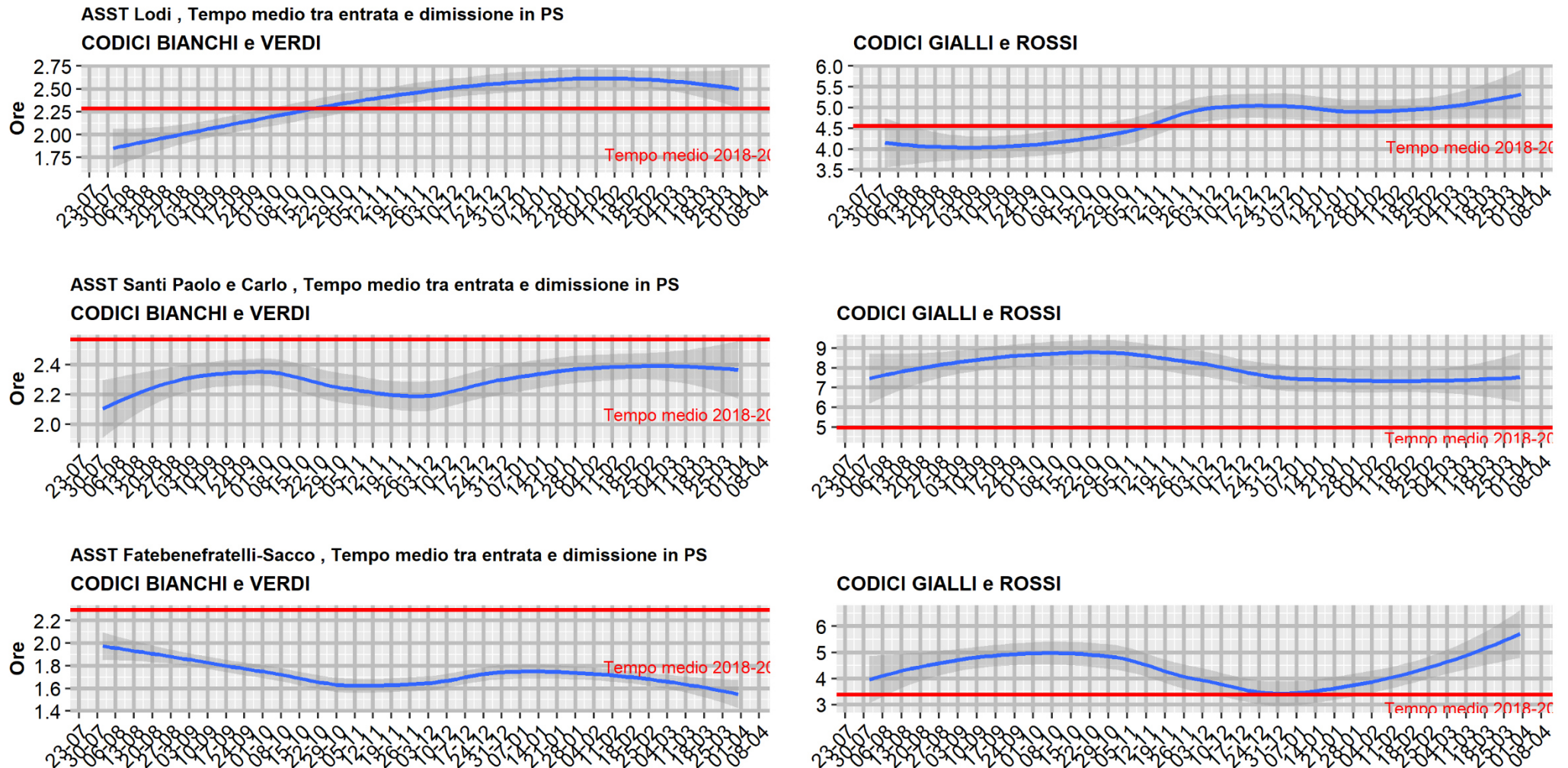
Unità di Epidemiologia

giovedì 3 giugno 2021

REPORT GIORNALIERO COVID-19 DEL 03/06/2021

ATS di Milano - Unità di Epidemiologia

FIG. 12.A. TEMPI ATTESA PRONTO SOCCORSO

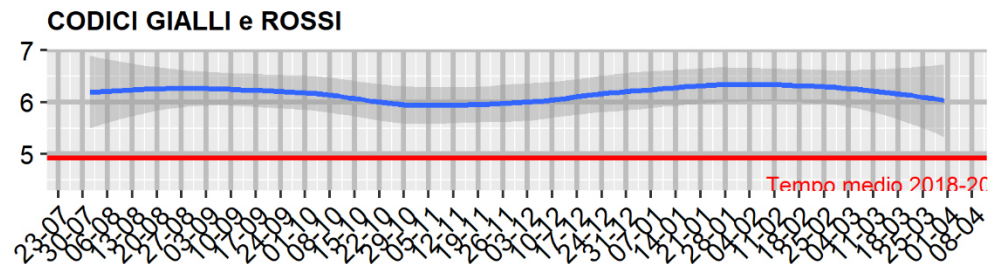
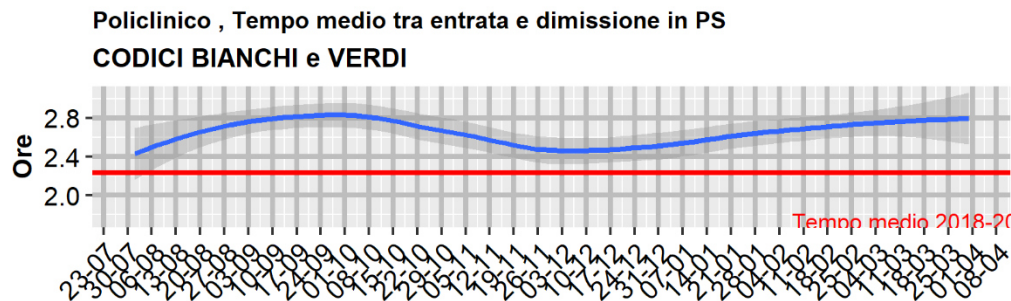
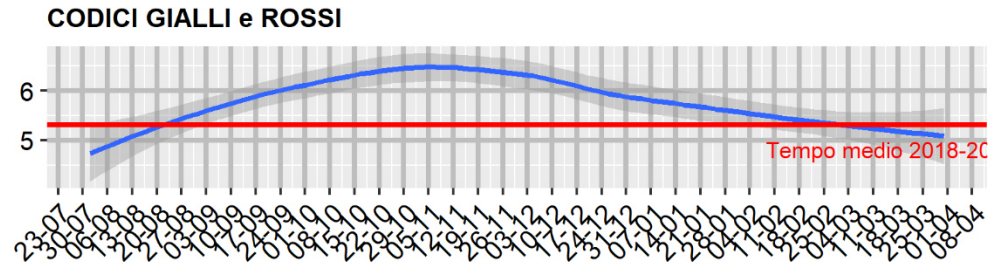
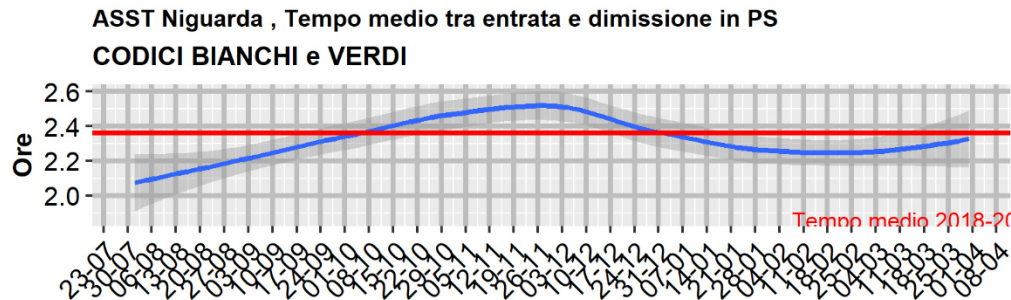
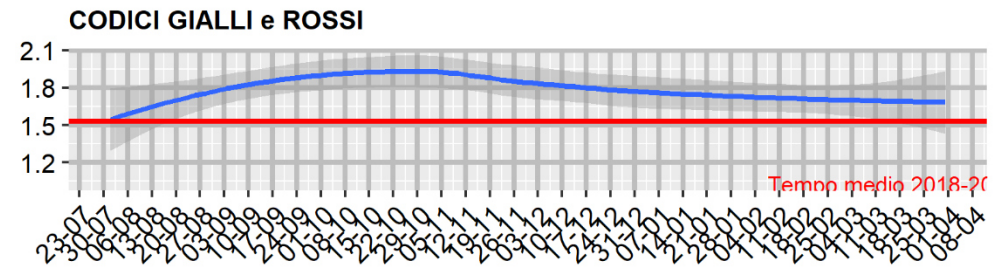
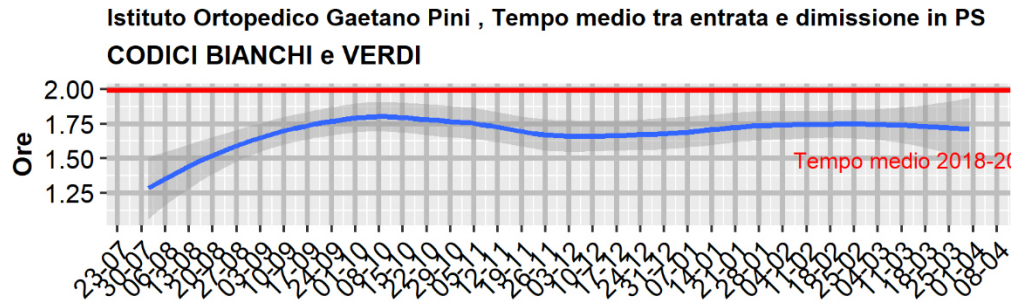


Agenzia per la Tutela della Salute della Città Metropolitana di Milano
Unità di Epidemiologia
giovedì 3 giugno 2021

REPORT GIORNALIERO COVID-19 DEL 03/06/2021

ATS di Milano - Unità di Epidemiologia

FIG. 12.B. TEMPI ATTESA PRONTO SOCCORSO

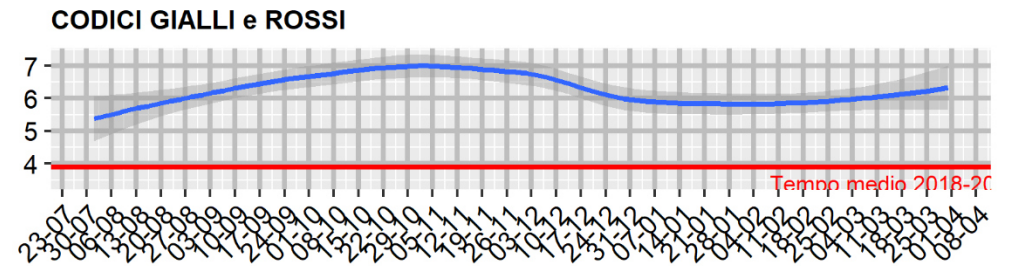
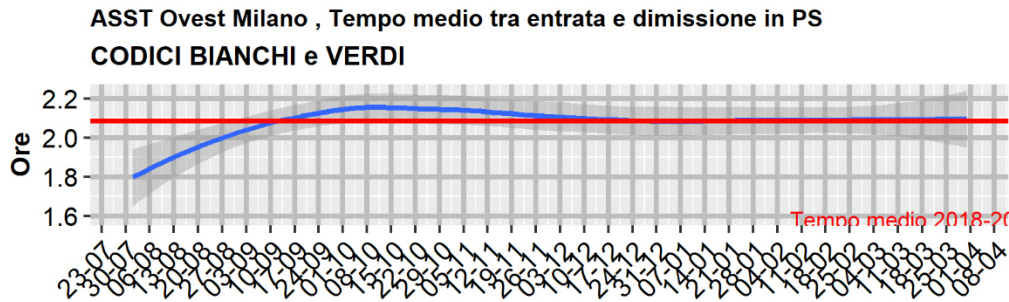
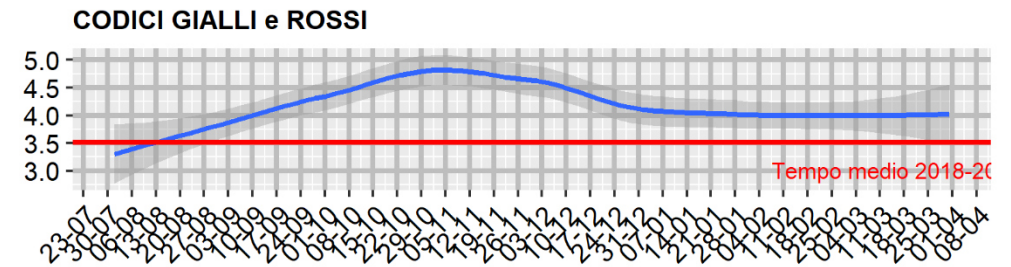
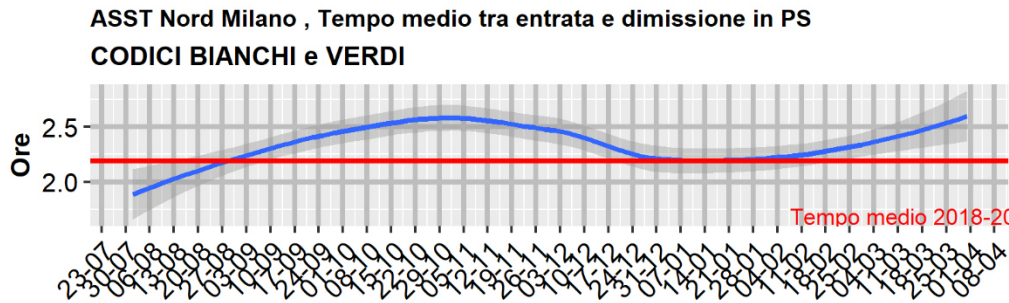
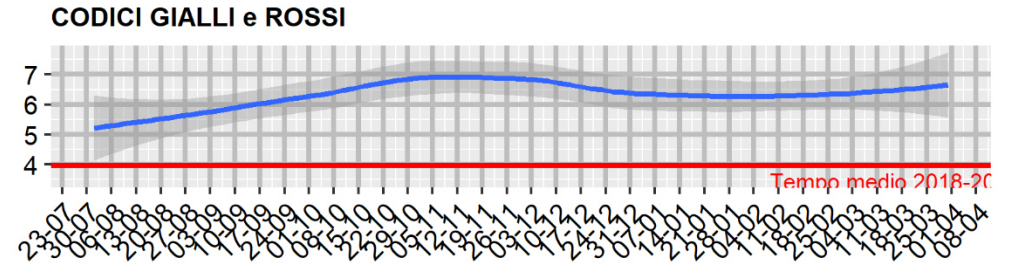
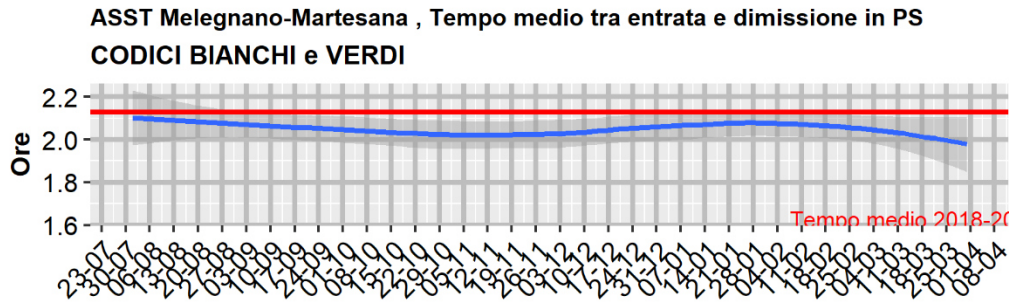


Agenzia per la Tutela della Salute della Città Metropolitana di Milano
 Unità di Epidemiologia
 giovedì 3 giugno 2021

REPORT GIORNALIERO COVID-19 DEL 03/06/2021

ATS di Milano - Unità di Epidemiologia

FIG. 12.C. TEMPI ATTESA PRONTO SOCCORSO

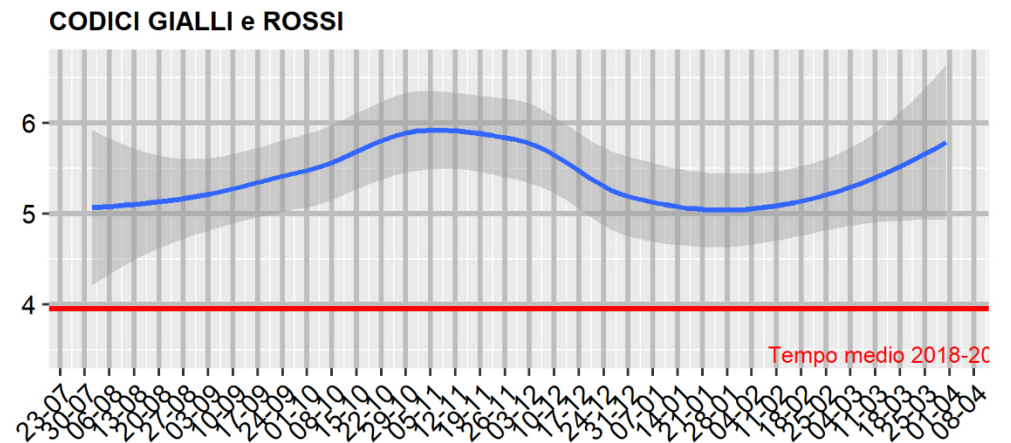
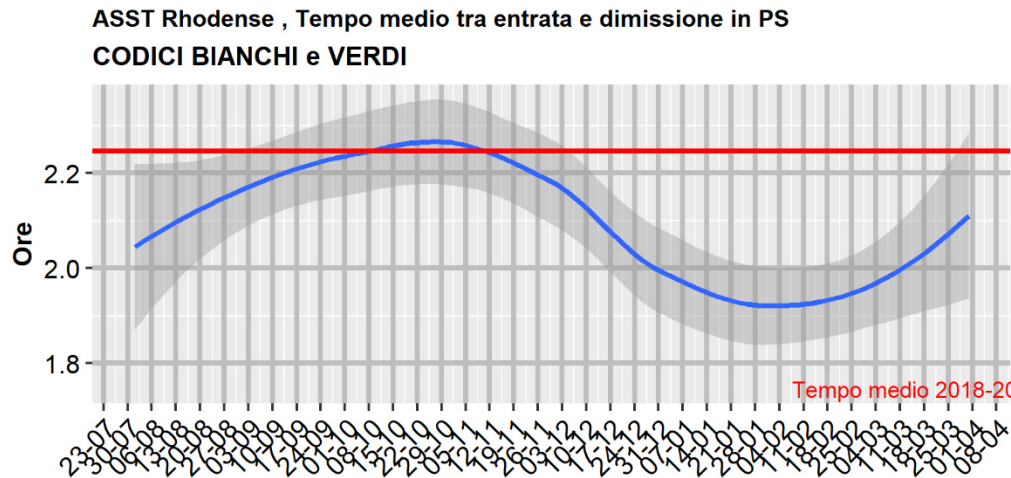
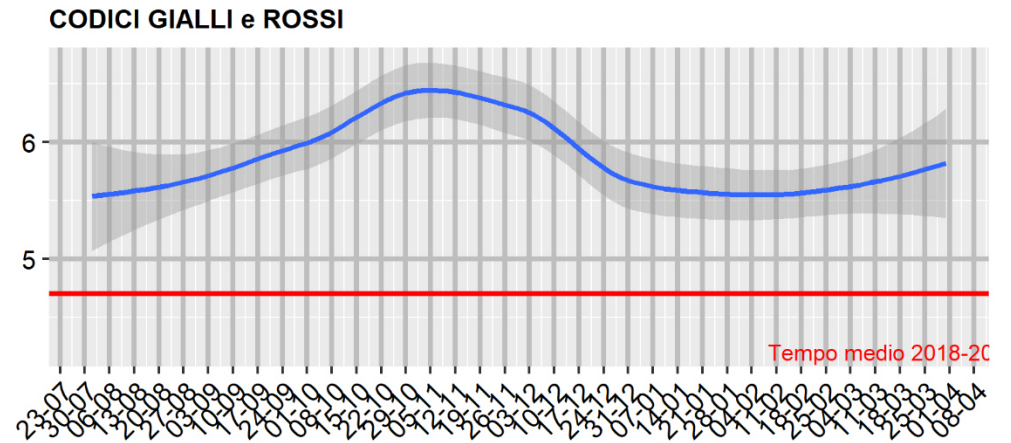
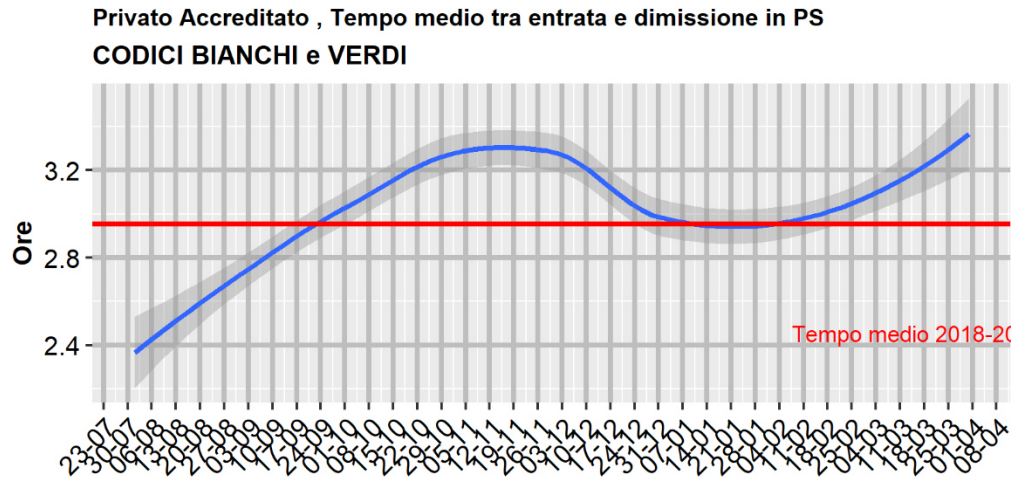


Agenzia per la Tutela della Salute della Città Metropolitana di Milano
Unità di Epidemiologia
giovedì 3 giugno 2021

REPORT GIORNALIERO COVID-19 DEL 03/06/2021

ATS di Milano - Unità di Epidemiologia

FIG. 12.D. TEMPI ATTESA PRONTO SOCCORSO

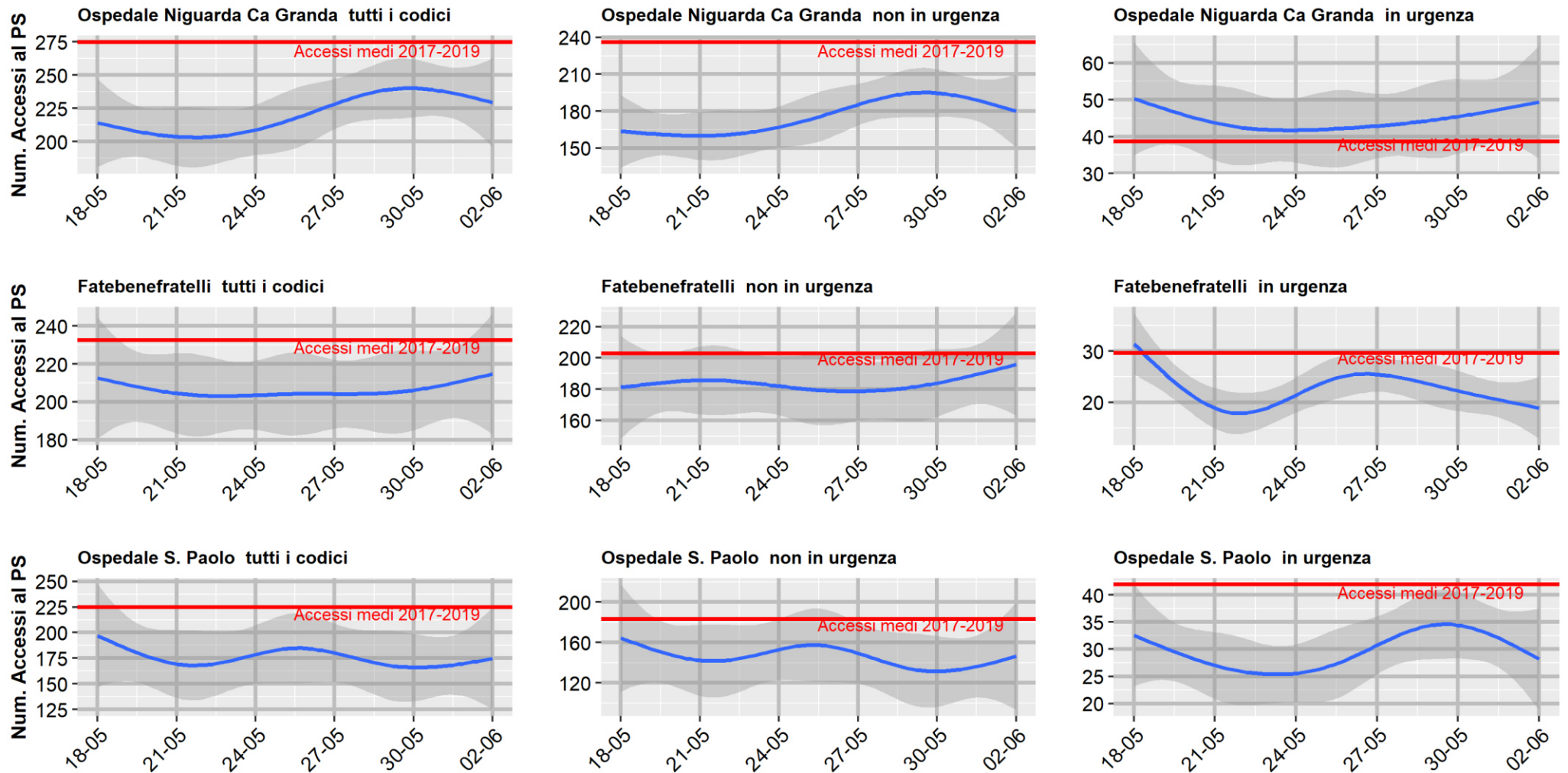


Agenzia per la Tutela della Salute della Città Metropolitana di Milano
Unità di Epidemiologia
giovedì 3 giugno 2021

REPORT GIORNALIERO COVID-19 DEL 03/06/2021

ATS di Milano - Unità di Epidemiologia

FIG. 13.A ACCESSI AL PRONTO SOCCORSO

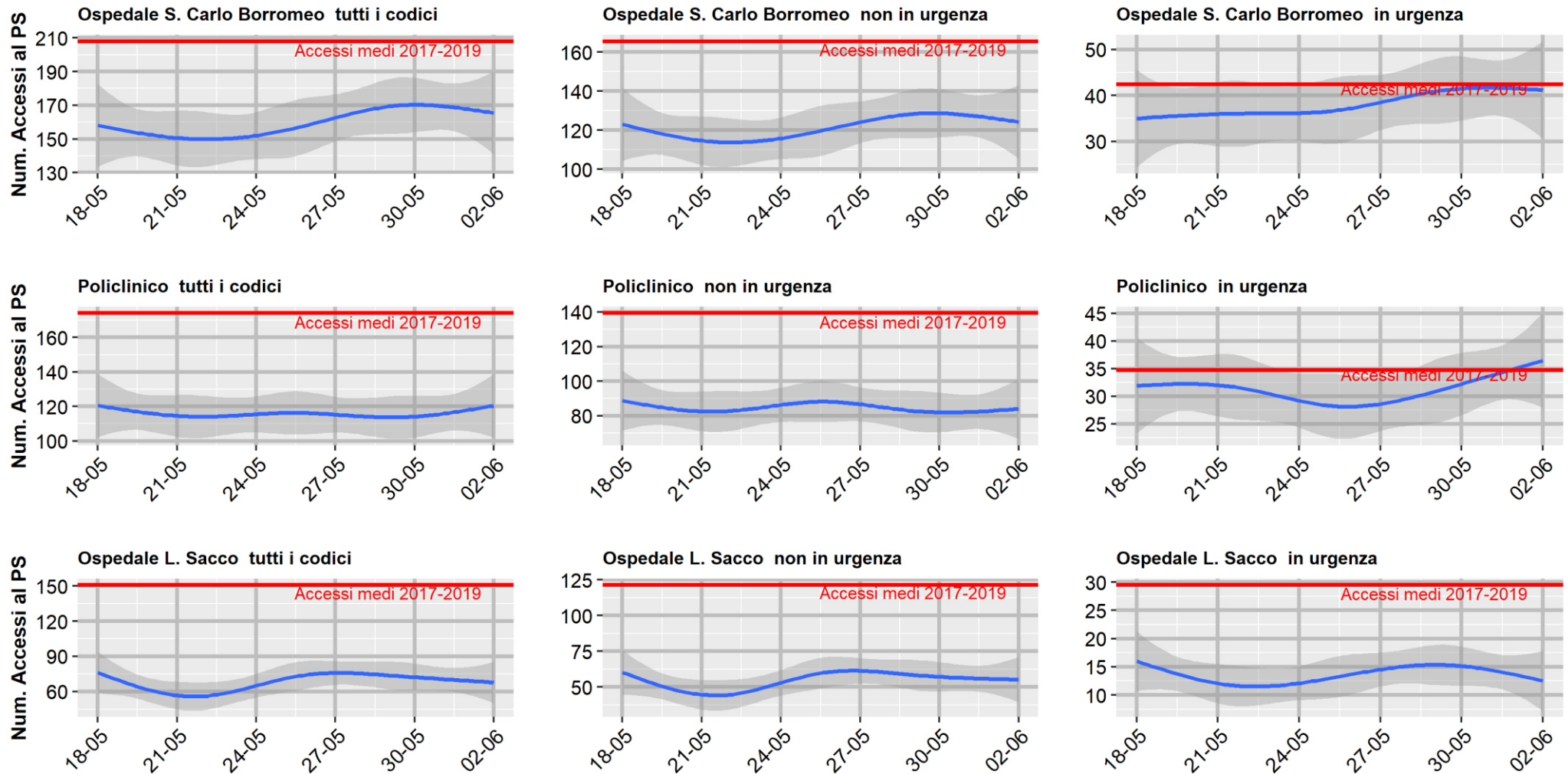


Agenzia per la Tutela della Salute della Città Metropolitana di Milano
Unità di Epidemiologia
giovedì 3 giugno 2021

REPORT GIORNALIERO COVID-19 DEL 03/06/2021

ATS di Milano - Unità di Epidemiologia

FIG. 13.B ACCESSI AL PRONTO SOCCORSO

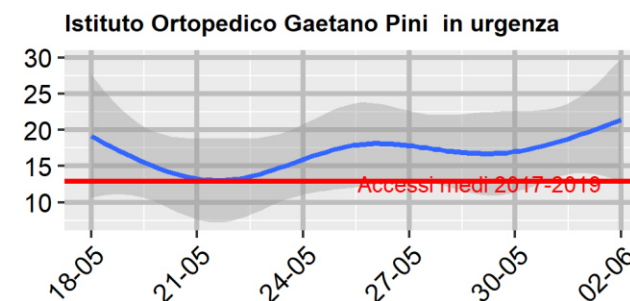
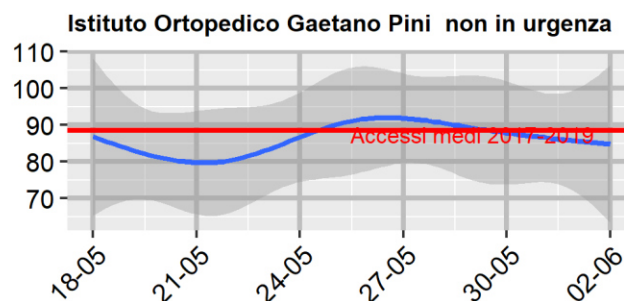
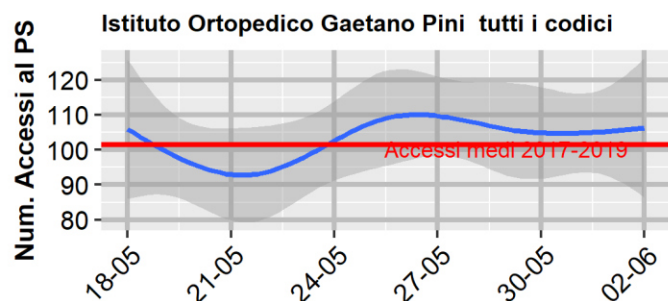
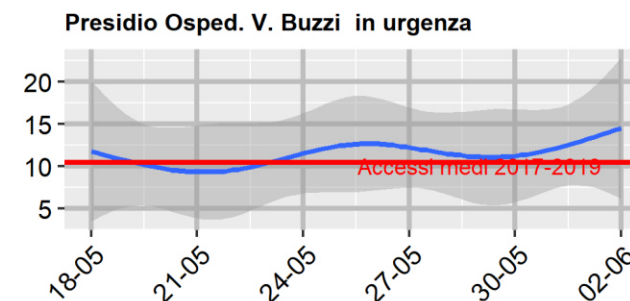
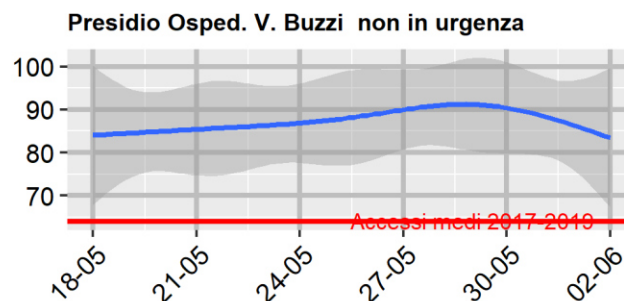
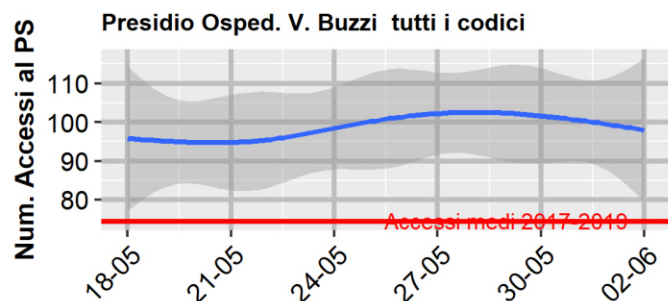
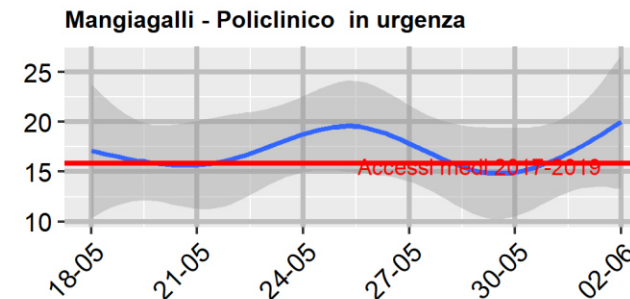
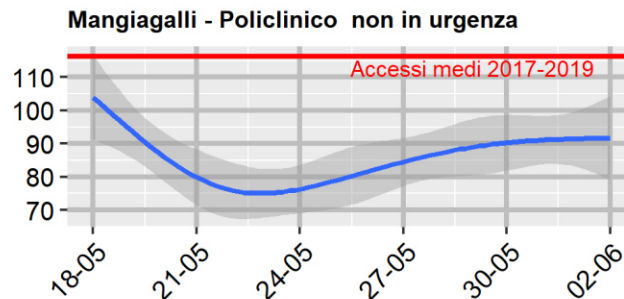
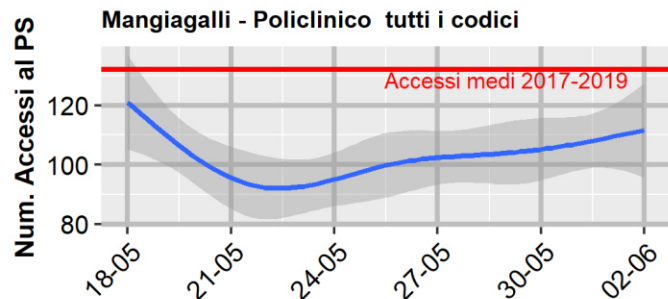


Agenzia per la Tutela della Salute della Città Metropolitana di Milano
Unità di Epidemiologia
giovedì 3 giugno 2021

REPORT GIORNALIERO COVID-19 DEL 03/06/2021

ATS di Milano - Unità di Epidemiologia

FIG. 13.C ACCESSI AL PRONTO SOCCORSO

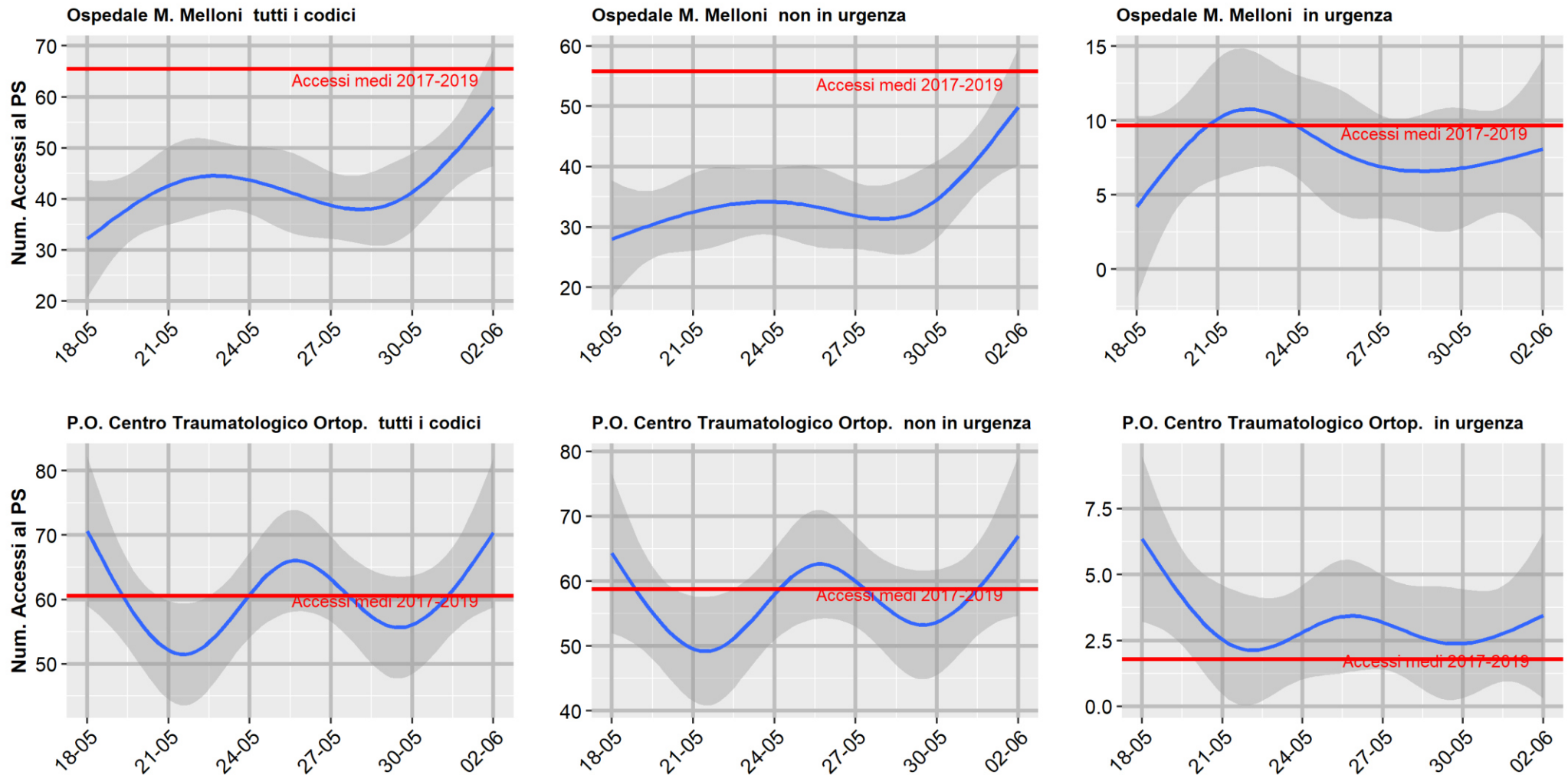


Agenzia per la Tutela della Salute della Città Metropolitana di Milano
 Unità di Epidemiologia
 giovedì 3 giugno 2021

REPORT GIORNALIERO COVID-19 DEL 03/06/2021

ATS di Milano - Unità di Epidemiologia

FIG. 13.D. ACCESSI AL PRONTO SOCCORSO



Agenzia per la Tutela della Salute della Città Metropolitana di Milano
Unità di Epidemiologia
giovedì 3 giugno 2021