

# LegnanoNews

Le news di Legnano e dell'Alto Milanese

## Coronavirus: i nuovi positivi sono 920 nel Varesotto, 7.339 in Lombardia dove sale il numero di morti e terapie intensive

Tomaso Bassani · Thursday, October 29th, 2020

Secondo il report sulla diffusione del contagio di Regione Lombardia di **giovedì 29 ottobre** risultano **920 nuovi casi di cittadini positivi a SarsCov-2 nel Varesotto**. In provincia si contano anche 4 decessi.

*Ti stai chiedendo dove troviamo i dati di questo bollettino? Come mai non diciamo quanti tamponi fanno a Varese? Perché non comunichiamo quanti sono gli asintomatici? Sei convinto che “facciamo terrorismo”? Forse è meglio se prima di proseguire nella lettura leggi tutte le [FAQ sul bollettino serale dei contagi](#)*

### DATI PRINCIPALI

Nuovi tamponi positivi in provincia di Varese: **+920**

Nuovi positivi in Lombardia: **+7.339**

Nuovi ricoveri per Covid in Lombardia: **+283**

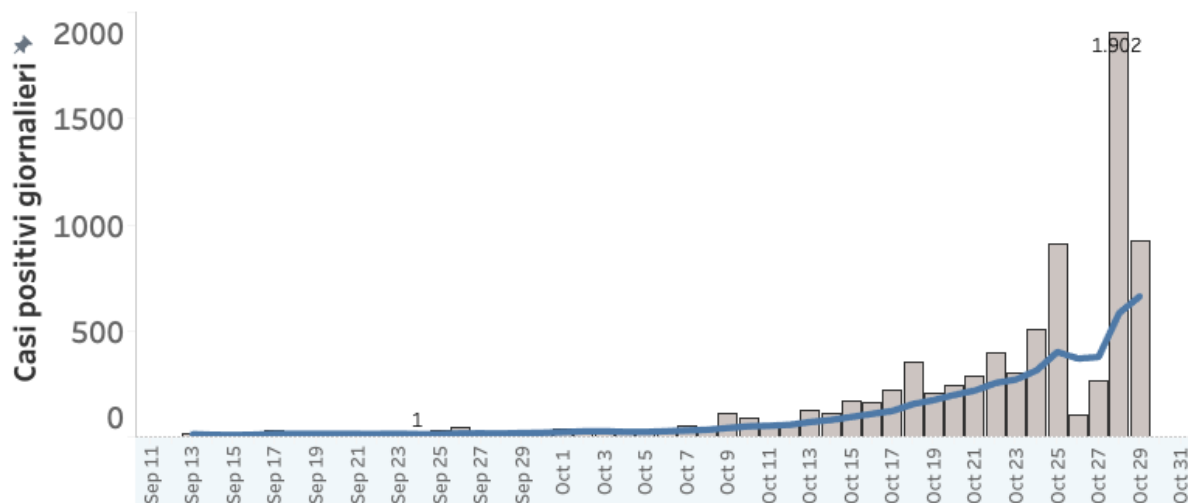
Nuovi ricoveri in terapia intensiva: **+53 (in un solo giorno un balzo del 18% in più)**

**RICOVERI:** I numeri sui nuovi contagi sono a questo punto poco più che un indicatore che sarà opportuno osservare soltanto per capire se i recenti provvedimenti introdotti avranno avuto un effetto e se ci sarà bisogno di introdurne altri. I numeri ai quali fare grandissima attenzione sono ormai quelli relativi ai ricoveri ospedalieri. Emblematico dell'andamento della situazione è quel **+53** dei pazienti ricoverati in terapia intensiva in Lombardia che porta il dato complessivo a fare un balzo in un solo giorno del 18% a 345.

**ANALISI DEI DATI:** Il dato sui positivi di oggi conferma una crescita esponenziale del numero di contagi rilevati attraverso i test dei tamponi e, seppur molto alto, si riporta in linea con la quantità di analisi comunicati giorno per giorno durante le settimane precedenti. Dal grafico seguente, che visualizza le singole comunicazioni quotidiane sui nuovi positivi (le barre) e la media mobile a 7 giorni (la linea), si comprende meglio come **i dati comunicati ieri siano stati determinati dai ritardi** dei due giorni precedenti e di quanto sia **inopportuno commentare il loro andamento giorno per giorno**. Purtroppo la loro **tendenza è chiara e resterà tale** fino a quando non intervengono cambiamenti tali da condizionare il comportamento delle persone. Nei dati disponibili fino ad oggi **non è ancora possibile osservare l'effetto** che possono aver avuto i provvedimenti adottati settimana scorsa (dal 22 ottobre il coprifuoco lombardo e dal 26 il nuovo

Dpcm). Sarà necessario attendere ancora per capire la loro efficacia.

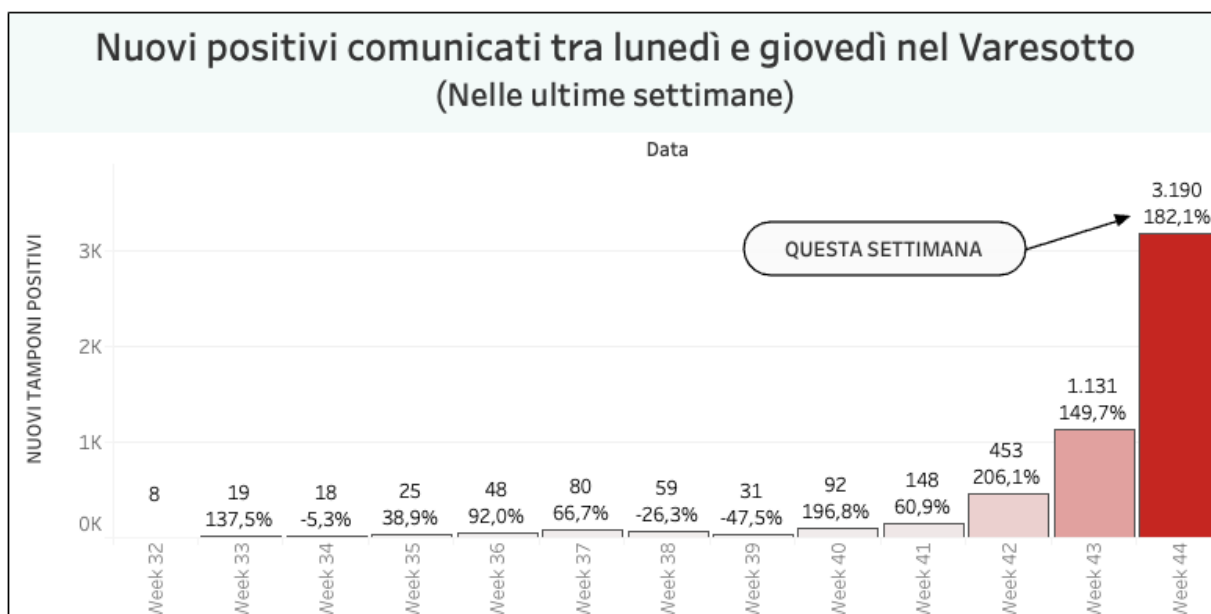
## Casi positivi a SarsCov2 in provincia di Varese (Dati giornalieri e media mobile a 7 giorni)



**TERAPIE CON PLASMA:** In un'intervista a *Varesenews* il professor Grossi, Direttore delle Malattie Infettive dell'Ospedale di Circolo e professore dell'Università dell'Insubria, annuncia la ripresa delle sperimentazioni con il plasma iperimmune. Una sperimentazione che era stata sospesa dopo il calo drastico di casi a livello nazionale. Si tratta di somministrare il plasma ricco di anticorpi ai pazienti, volontari, nella fase iniziale della malattia quando c'è un'elevata replicazione virale [LEGGI QUI](#).

### Andamento settimanale dei tamponi positivi in provincia

Vista l'oscillazione del numero di tamponi comunicati quotidianamente, che non è mai uniforme nei giorni della settimana, abbiamo costruito una visualizzazione che permette di confrontare i dati comunicati giorno per giorno con quelli degli stessi giorni della settimana precedente. In provincia di Varese quelli comunicati tra lunedì e giovedì della settimana scorsa erano 1131 questa settimana sono 3190. **È il 182% in più.**



Nella regione Lombardia il numero dei tamponi comunicato oggi è di 42.684. **I nuovi positivi sono 7.339, per una percentuale in lieve calo, rispetto a ieri, pari al 17,1%.** In lombardia i cittadini attualmente positivi al virus sono 67.884 (+6.478)

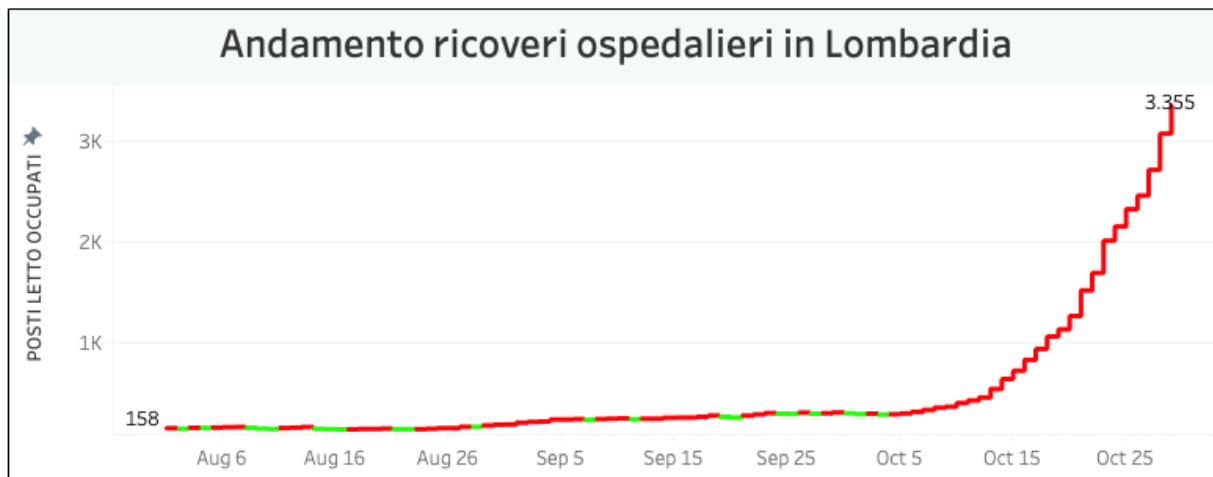
### I dati di giovedì 29 ottobre in Lombardia

- i tamponi effettuati: 42.684, totale complessivo: 2.850.943
- i nuovi casi positivi: 7.339 (di cui 242 ‘debolmente positivi’ e 45 a seguito di test sierologico)
- i guariti/dimessi totale complessivo: 92.567 (+804), di cui 3.879 dimessi e 88.688 guariti
- **in terapia intensiva: 345 (+53)**
- i ricoverati non in terapia intensiva: 3.355 (+283)
- i decessi, totale complessivo: 17.414 (+57)



### L'andamento delle terapie intensive e dei ricoveri in Lombardia





## Nuovi casi nelle province lombarde

Milano: 61.851 **(+3211)** di cui 1.393 a Milano città

Brescia: 20.535 **(+382)**

Bergamo: 17.763 **(+135)**

Monza e della Brianza: 15.850 **(+930)**

Pavia: 9.358 **(+317)**

Como: 8.345 **(+573)**

Cremona: 8.235 **(+138)**

Mantova: 5.449 **(+105)**

Lodi: 5.061 **(+93)**

Lecco: 4.801 **(+141)**

Sondrio: 2.587 **(+176)**

Varese: 12.422 **(+920)**

## Aumenti nei 10 comuni con più contagi

**Busto Arsizio** 1177 casi totali da inizio anno **+66 rispetto a ieri**

**Varese** 1052 casi totali da inizio anno **+87 rispetto a ieri**

**Gallarate** 781 casi totali da inizio anno **+59 rispetto a ieri**

**Saronno** 739 casi totali da inizio anno **+46 rispetto a ieri**

**Caronno Pertusella** 343 casi totali da inizio anno **+26 rispetto a ieri**

**Malnate** 299 casi totali da inizio anno **+16 rispetto a ieri**

**Tradate** 322 casi totali da inizio anno **+16 rispetto a ieri**

**Somma Lombardo** 280 casi totali da inizio anno **+19 rispetto a ieri**

**Laveno Mombello** 261 casi totali da inizio anno **+6 rispetto a ieri**

**Cassano Magnago** 265 casi totali da inizio anno **+25 rispetto a ieri**

## Numero di cittadini positivi nei comuni del Varesotto

Mappa costruita sulla base delle comunicazioni dei sindaci. I dati sono inseriti dalla redazione manualmente e dunque possono non essere sempre aggiornati.

## I dati in Italia

Casi totali – Attualmente positivi – **incremento giornaliero**

Lombardia: 177.865 (67.884) (+7.339)  
Piemonte: 65.030 (27.891) (+2.585)  
Emilia-Romagna: 52.038 (19.713) (+1.545)  
Veneto: 51.244 (23.626) (+2.109)  
Campania: 48.885 (37.704) (+3.103)  
Lazio: 41.887 (29.712) (+1.995)  
Toscana: 38.958 (23.970) (+1.966)  
Liguria: 26.541 (7.936) (+1.018)  
Sicilia: 19.822 (12.745) (+789)  
Puglia: 17.069 (10.002) (+716)  
Marche: 13.095 (5.136) (+686)  
Abruzzo: 9.674 (5.444) (+482)  
Friuli Venezia Giulia: 9.610 (4.108) (+468)  
Umbria: 8.967 (5.571) (+694)  
Sardegna: 8.808 (5.566) (+282)  
P.A. Trento: 8.526 (1.621) (+173)  
P.A. Bolzano: 7.485 (4.217) (+298)  
Calabria: 4.625 (2.714) (+225)  
Valle d'Aosta: 2.981 (1.584) (+178)  
Basilicata: 1.987 (1.256) (+86)  
Molise: 1.498 (791) (+94)

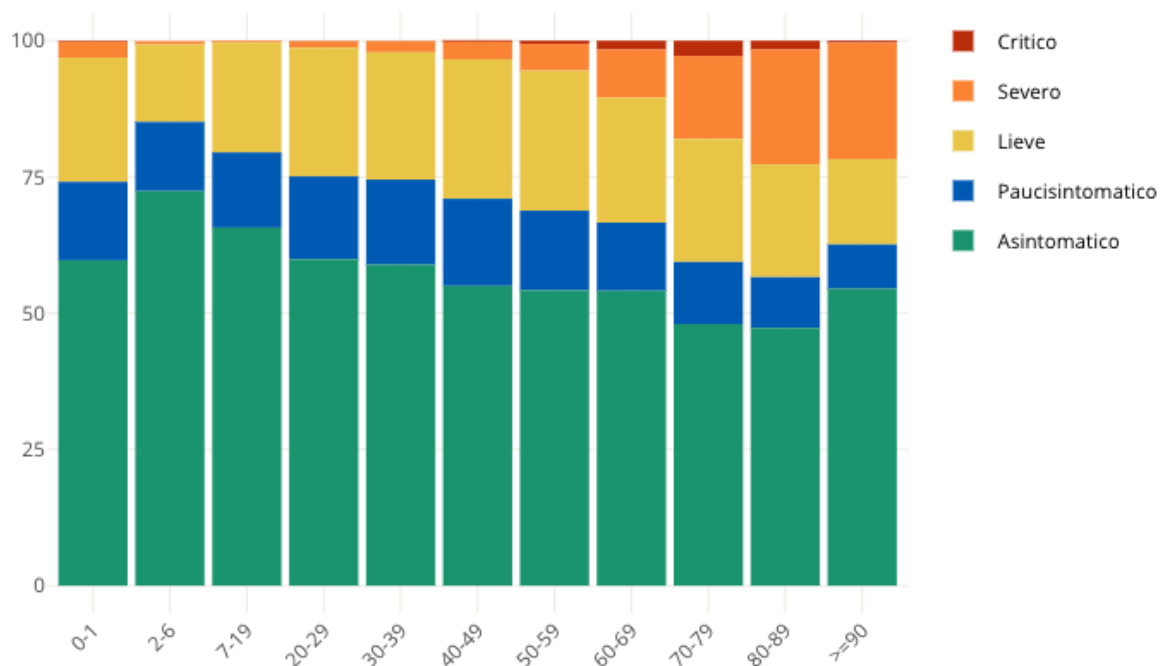
## I dati in Piemonte

(In aggiornamento)

### Insorgenza di sintomi nei positivi: casi degli ultimi 30 giorni in Italia

Come noto siamo in una fase nella quale i positivi al virus spesso emergono nell'ambito di campagne sierologiche, controlli dei contatti e in caso di rientro dall'estero. Questo fa emergere un numero di positivi privo di sintomatologia molto più alto rispetto a quanto avveniva durante la prima ondata di SarsCov-2 quando i tamponi venivano fatti soprattutto a persone che presentavano una sintomatologia evidente. **Il grafico seguente è elaborato da Epicentro.iss.**

Proporzione (%) di casi di COVID-19 segnalati in Italia negli ultimi 30 giorni per stato clinico e classe di età (dato disponibile per 123.160 casi)



This entry was posted on Thursday, October 29th, 2020 at 5:47 pm and is filed under [Lombardia, Salute](#)

You can follow any responses to this entry through the [Comments \(RSS\)](#) feed. You can leave a response, or [trackback](#) from your own site.