

# LegnanoNews

Le news di Legnano e dell'Alto Milanese

## Maltempo nel Legnanese, alberi caduti e disagi

Gea Somazzi · Friday, September 25th, 2020

Il **maltempo** che si è abbattuto oggi, venerdì 25 settembre, sul Legnanese ha causato diversi disagi a partire da Legnano dove in mattinata è stato registrato il **crollò di un albero in via Juker**. Il forte vento ha **abbattuto rami e alberi** in diversi punti della città come in piazza Carroccio. E sono stati rilevati danni anche sul tetto dell'edificio di via Venezia "casa" di diverse associazioni cittadine. Vigili del Fuoco e Protezione Civile sono state impegnate per tutto il giorno. **Disagi anche al Centro Pertini** di Legnano dove è ancora presente il cantiere per il teleriscaldamento. Anche in prossimità della **rotonda di via Ponchielli**, al confine con Castellanza, è caduto un albero.

Essenze crollate a terra anche a **Rescaldina** al Parco della Pace di via De Gasperi, in via Aldo Moro nella zona della stazione e in via Melzi, dove ha causato l'unica temporanea interruzione della viabilità. Per fortuna non ci sono stati feriti.

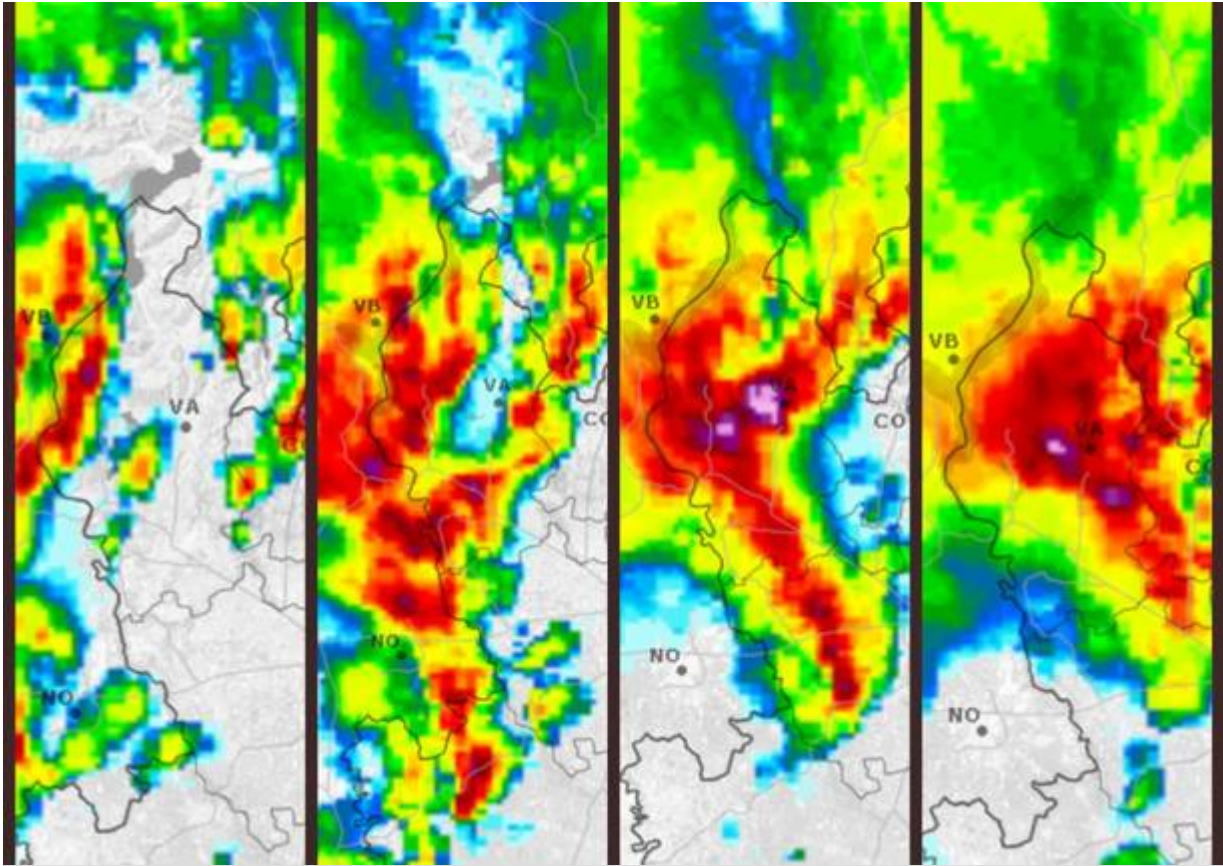
Come ha spiegato il presidente **Giuliano Prandoni**, il **forte vento** rappresenta il maggior pericolo: «Proprio per questo abbiamo allertato una squadra anche nel pomeriggio».

**Arpa Lombardia** ha segnalato momentanee schiarite tra una perturbazione e l'altra. Ma le **temperature sia minime che massime si abbasseranno** le minime scenderanno tra 12-15 °C e le massime tra i 18-23 °C. Il **bollettino della Prociv regionale** segnala che ci saranno **perturbazioni fino al pomeriggio** con «rovesci e temporali anche di forte intensità in transito da Ovest verso Est, con successiva attenuazione ed esaurimento dei fenomeni dapprima ad Ovest, più tardi anche ad Est. Repentino e deciso calo termico in quota con calo della quota neve fin sui 1400-1800 m, localmente anche più in basso, in caso di rovesci intensi verso sera. Con l'ingresso del fronte freddo si conferma anche l'intensificazione del vento da Nord, dapprima in montagna poi anche in modo irregolare sulla Pianura».

Situazione più critica nel **Varesotto** dove, a causa del maltempo, si sono registrati diversi **interventi**.

---

Così si sposta la perturbazione.



This entry was posted on Friday, September 25th, 2020 at 12:35 pm and is filed under [Alto Milanese](#), [Legnano](#)

You can follow any responses to this entry through the [Comments \(RSS\)](#) feed. You can leave a response, or [trackback](#) from your own site.